

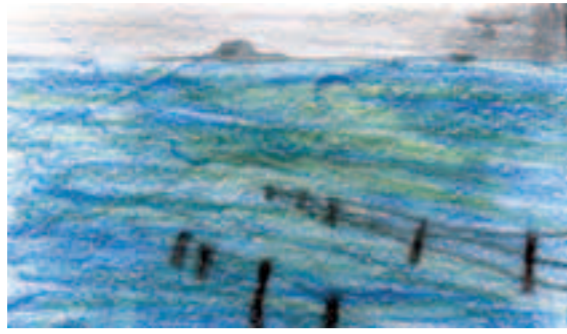
Jahreslauf auf den Halligen

Bastelbogen



Suden (Meerstrandwegerich)

Gekochte Suden klein schneiden, mit geschnittenen Pellkartoffeln und Sahne verrühren, dick kochen. Durchwachsenen Speck knusprig braten. Dazu gibt es Spiegeleier.



Landunter



Halligflieder



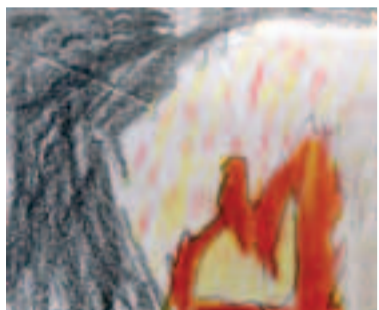
Nordseegarnelen
(Krabben oder Porren)



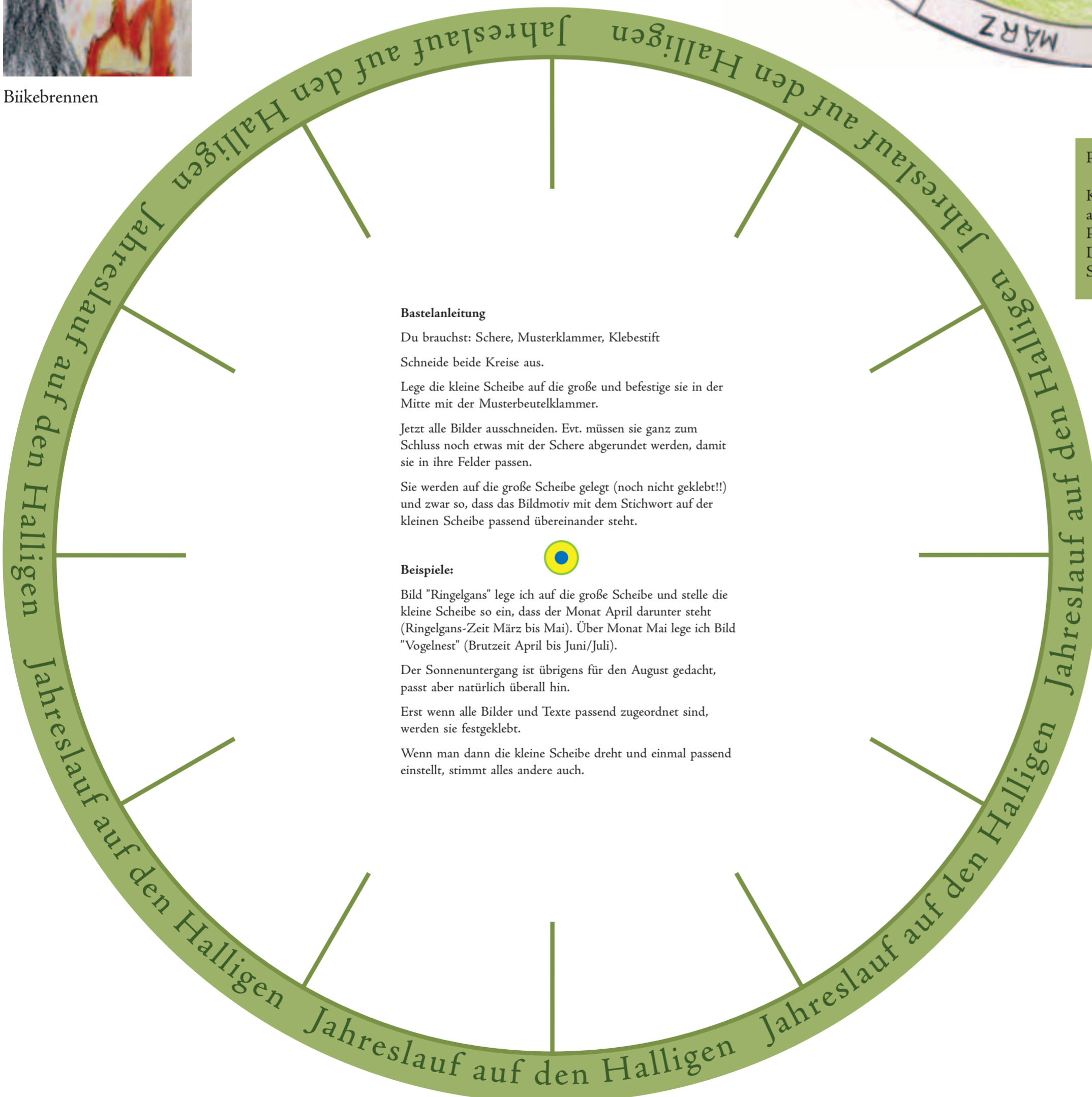
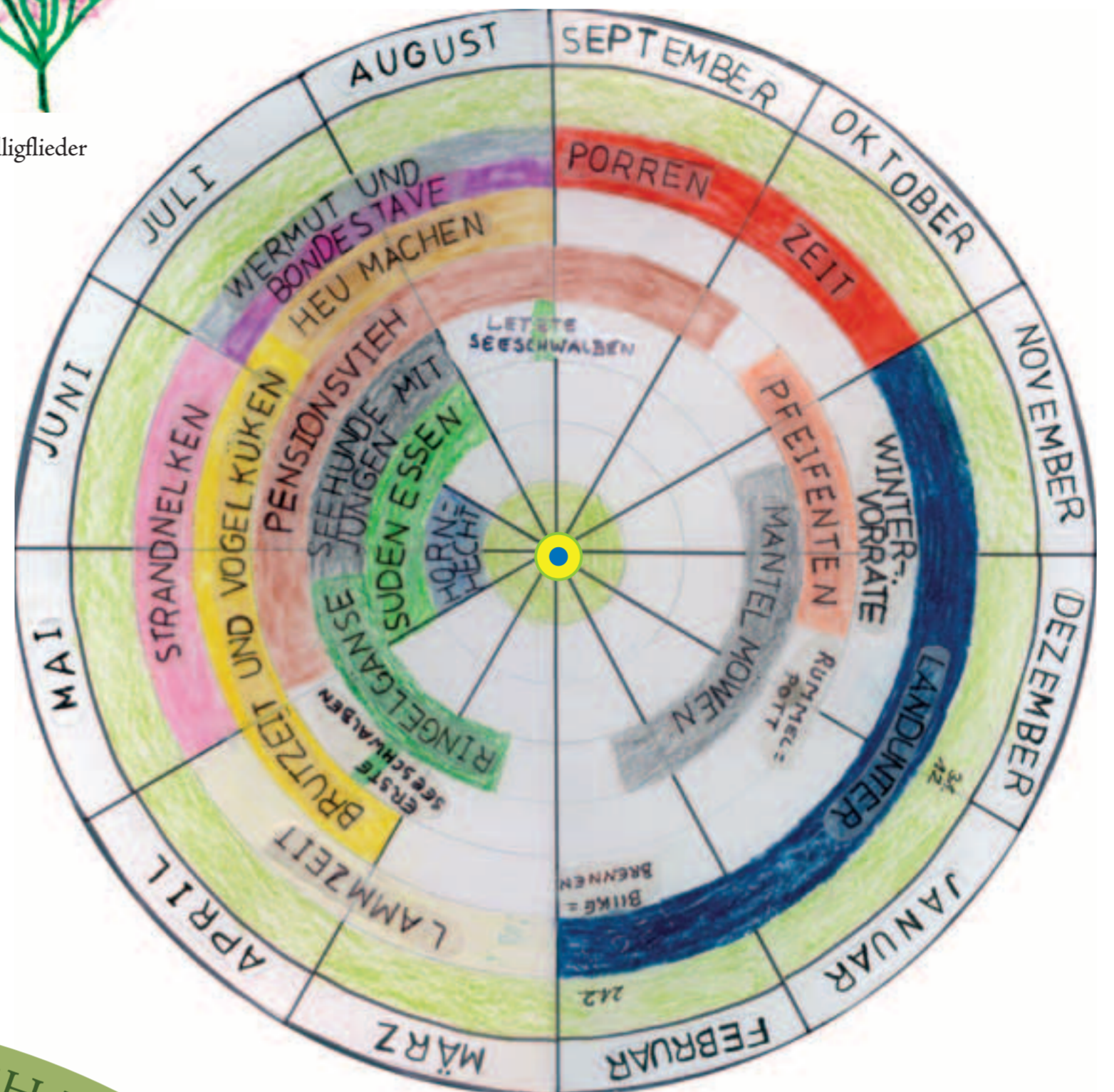
Schaf mit Lamm



Ringelgans



Biikebrennen



Bastelanleitung

Du brauchst: Schere, Musterklammer, Klebestift

Schneide beide Kreise aus.

Lege die kleine Scheibe auf die große und befestige sie in der Mitte mit der Musterbeutelklammer.

Jetzt alle Bilder ausschneiden. Evt. müssen sie ganz zum Schluss noch etwas mit der Schere abgerundet werden, damit sie in ihre Felder passen.

Sie werden auf die große Scheibe gelegt (noch nicht geklebt!!) und zwar so, dass das Bildmotiv mit dem Stichwort auf der kleinen Scheibe passend übereinander steht.

Beispiele:

Bild "Ringelgans" lege ich auf die große Scheibe und stelle die kleine Scheibe so ein, dass der Monat April darunter steht (Ringelgans-Zeit März bis Mai). Über Monat Mai lege ich Bild "Vogelnest" (Brutzeit April bis Juni/Juli).

Der Sonnenuntergang ist übrigens für den August gedacht, passt aber natürlich überall hin.

Erst wenn alle Bilder und Texte passend zugeordnet sind, werden sie festgeklebt.

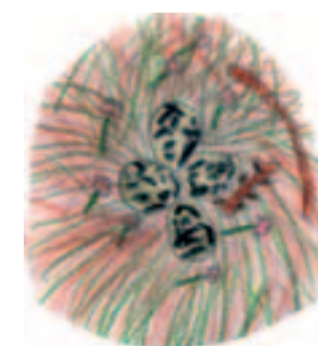
Wenn man dann die kleine Scheibe dreht und einmal passend einstellt, stimmt alles andere auch.

Porrenpann

Krabben in Sahne andicken, mit Salz und Pfeffer abschmecken. Dazu Petersilie und Salzkartoffeln.



Sonnenuntergang



Vogelnest



Herbststurm

Rummelpott-Lied (31.12.)

Fru mok de Dör op
De Rummelpott will rin.
Dor kummt en Schipp ut Holland,
de hett keen gude Wind.
Schipper wöll 'nt wi reisen
Stürmann wöll 'nt wi preisen.
Hau de Katt de Schwanz af
Hau em nich so lang af.
Sett de Segel inne Top
Und giff mi wat inne Rummelpott.

