



## Salzwiesen – ein Blick ins Neptuns Vorgarten



Organisation  
der Vereinten Nationen  
für Bildung, Wissenschaft  
und Kultur

Das Wattenmeer  
Welterbe seit 2009

WATTENMEER  
WELTNATURERBE

Nationalpark  
Wattenmeer



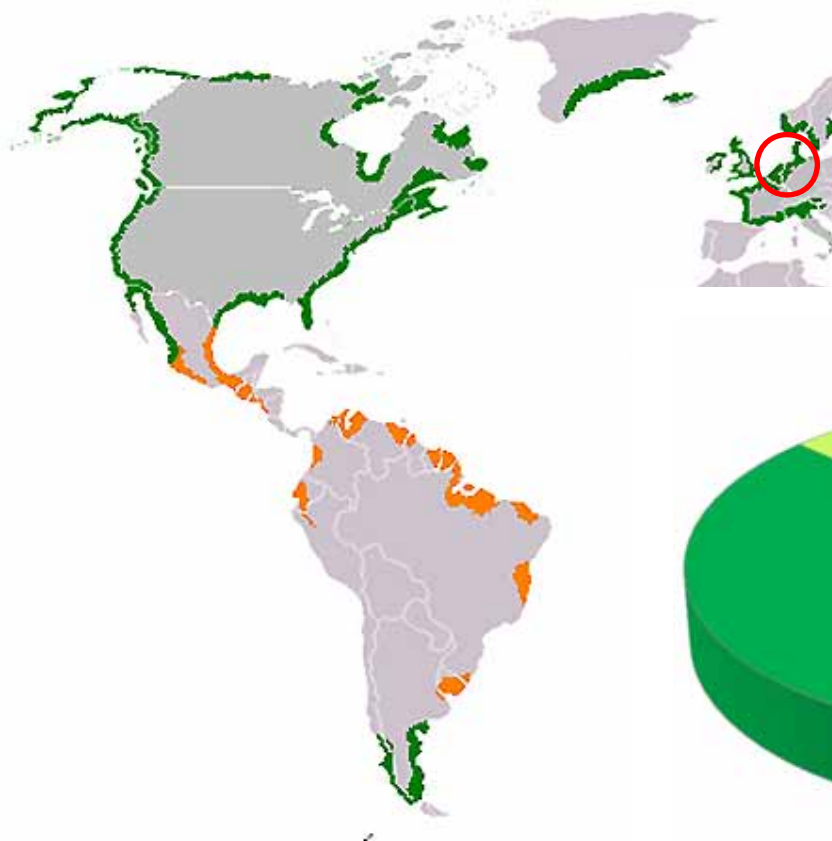
SCHLESWIG-HOLSTEIN

# Vielfältige Erscheinungsformen





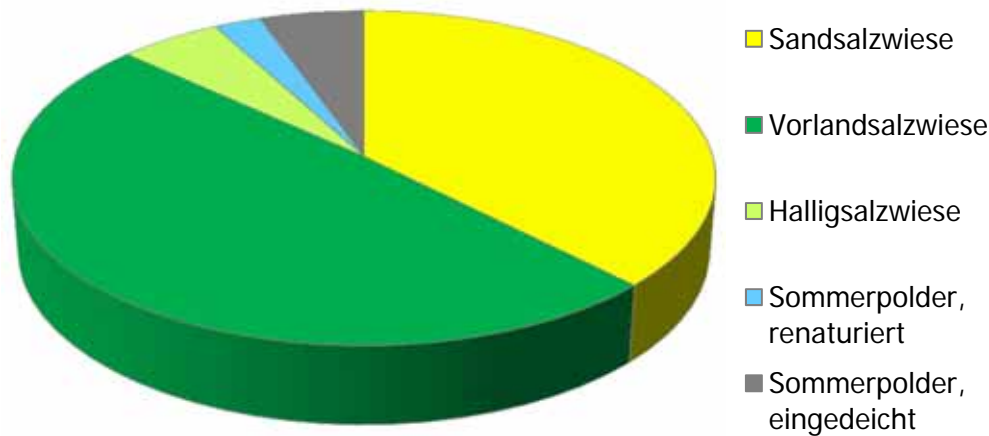
# Einzigartig ? – Weltweite Verbreitung von Salzwiesen und Mangroven



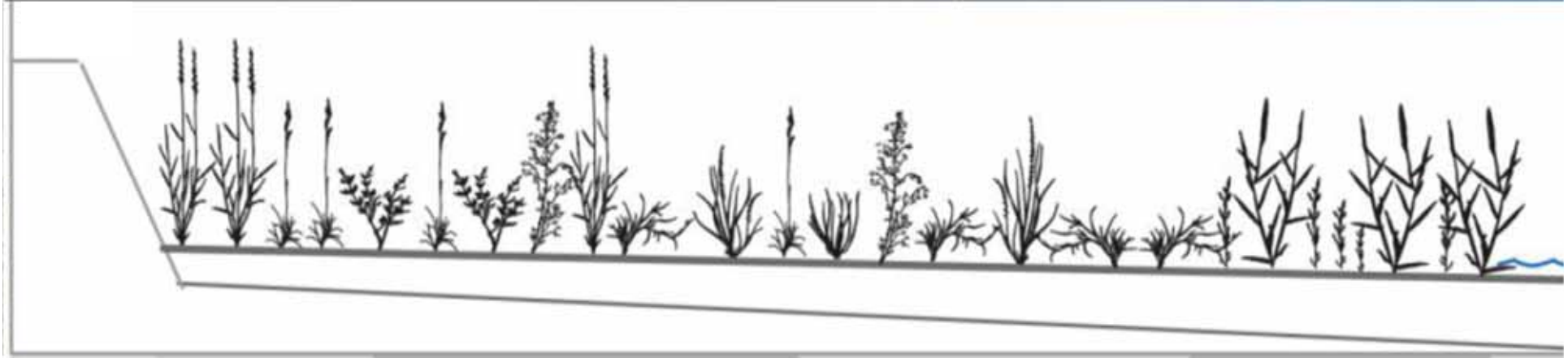
## Gesamtfläche

Europa:	~ 200.000 ha
Wattenmeer:	~ 40.000 ha
Schleswig-Holstein:	13.500 ha

## Flächenanteile im Wattenmeer



# Ein Lebensraum zwischen Land und Meer !



# Ein Lebensraum zwischen Land und Meer !





Wenn einem das Wasser bis zur Blüte steht !





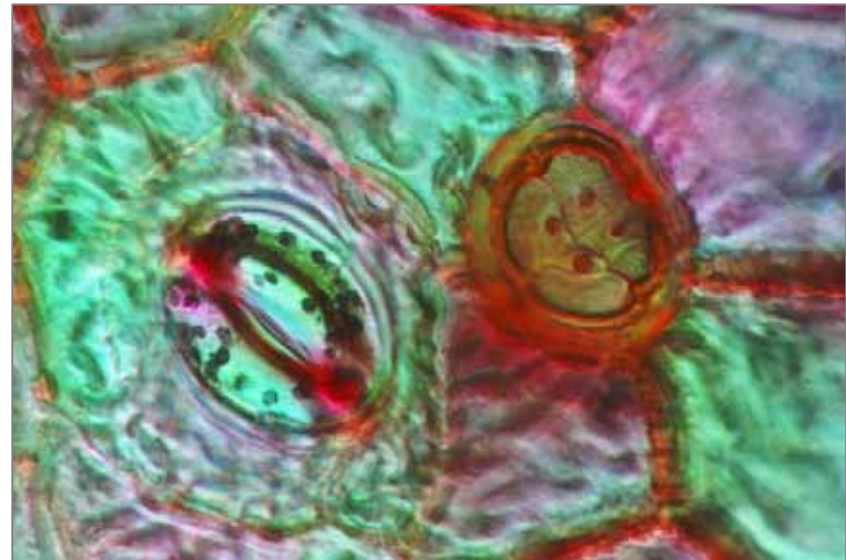
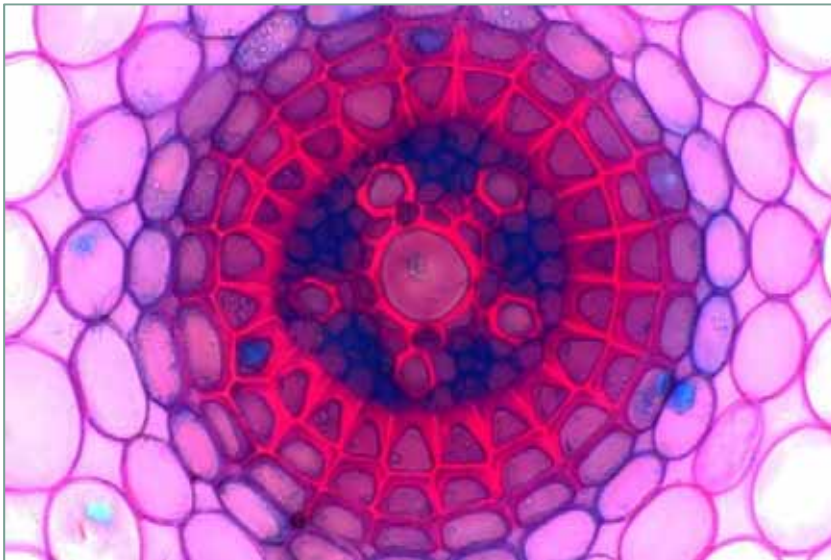


Trinken bis zum Umfallen !



Salz auf Gedeih und Verderb !

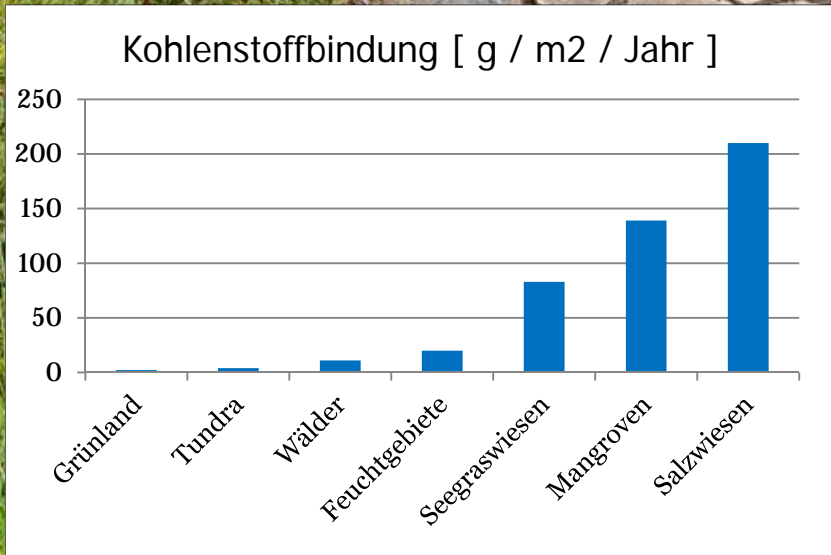




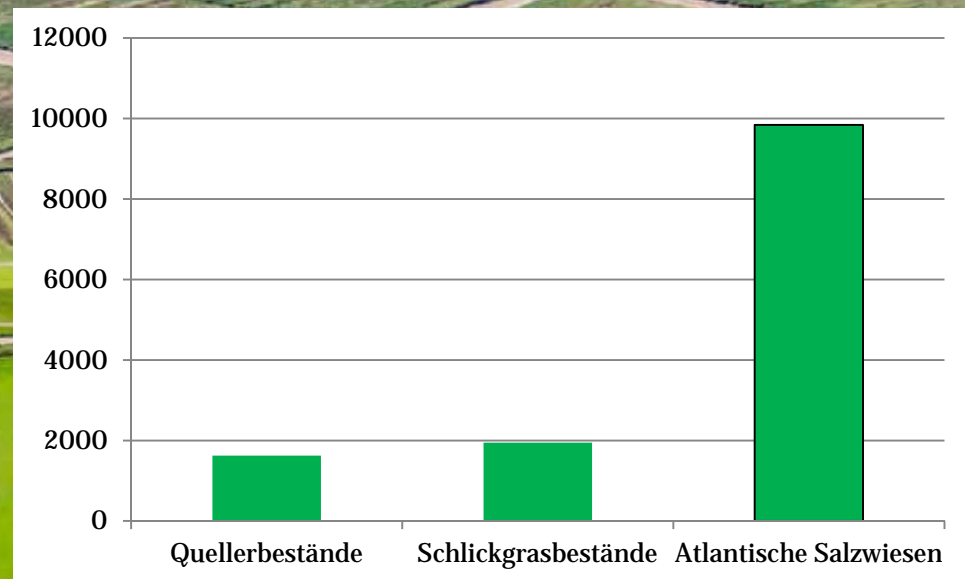
# Feinschmecker und Zuckerschlecker !



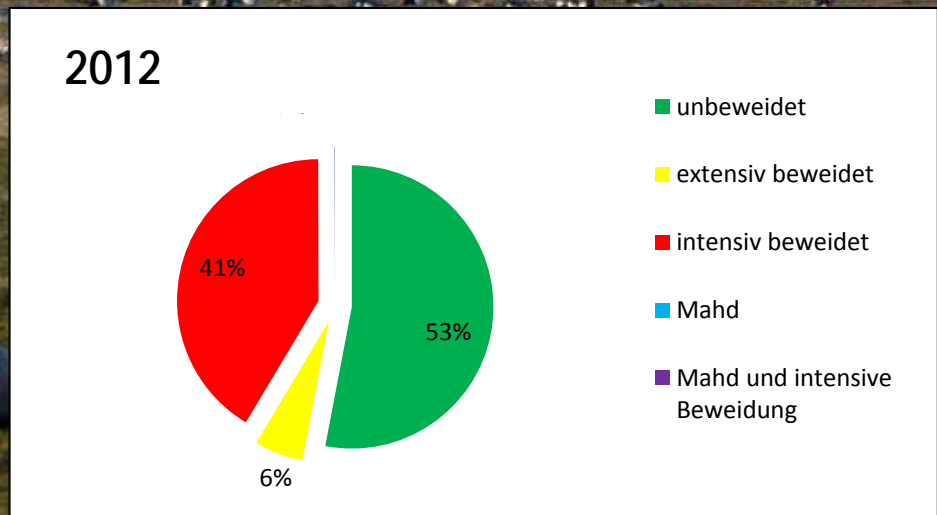
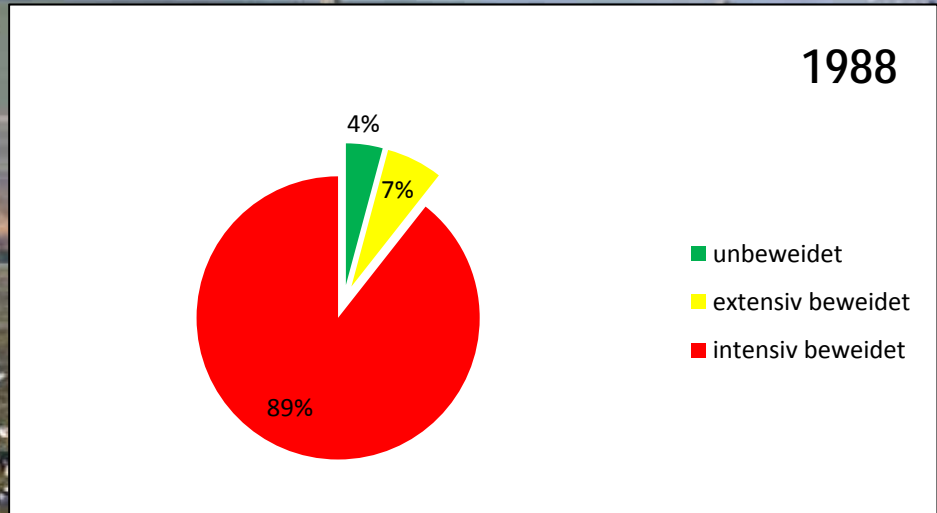




Und wie viel gibt 's davon ?



# Beliebt bei Gänsen und Schafen - Salzwiesennutzung



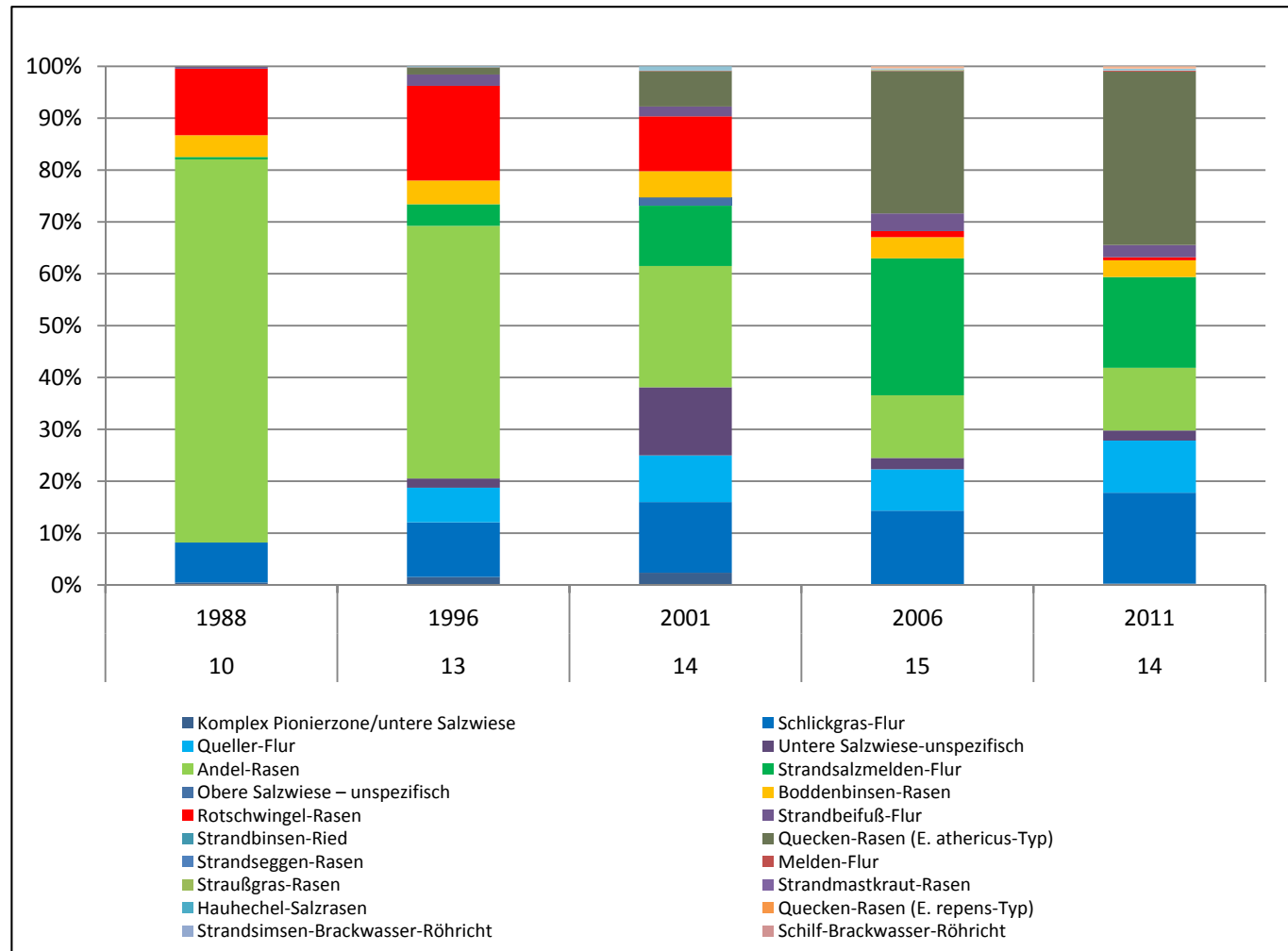


# Salzwiesenentwicklung – eine langwährende Geschichte





# Hamburger Hallig - Vorlandsalzwiese



## Wesentliche Erkenntnisse:

- Salzwiesenfläche wächst kontinuierlich.
- Vegetationsentwicklung ist überwiegend „vorwärts“ gerichtet.
- Sukzessionspfad durch Geländehöhe und Nutzung gesteuert .
- Vegetationstypen der oberen Salzwiese nehmen zu.
- Bistlang keine „Alterung“, da Flächenzuwachs.
- Unbeweidet: Zunahme empfindlicher Vegetationstypen.
- Positive Auswirkung auf die intensiv beweideten Flächen.
- Insgesamt: Vegetationsvielfalt hat zugenommen.



Wildnis – und die Realität ?



Wildnis – und die Realität !



Geduld ist erforderlich !



Hotspot der Wildnis !









Martin Stock | Nationalparkverwaltung | Salzwiesen – ein Blick in Neptuns Vorgarten|

Nationalpark  
Wattenmeer



SCHLESWIG-HOLSTEIN







Danke für ihre Aufmerksamkeit !

