



Nationalpark Sächsische Schweiz

Sächsische Schweiz
České Švýcarsko

Jörg Weber
Nationalparkverwaltung Sächsische Schweiz
Projekt Nationalparkpartner und Fahrtziel Natur



Sandstein kommt zum Sand





Nationalpark
Sächsische
Schweiz:

Einer von
15
Nationalparks
in
Deutschland

(0,5 % der
Landoberfläche)

Sächsische Schweiz
České Švýcarsko

Großschutzgebiete im Freistaat Sachsen

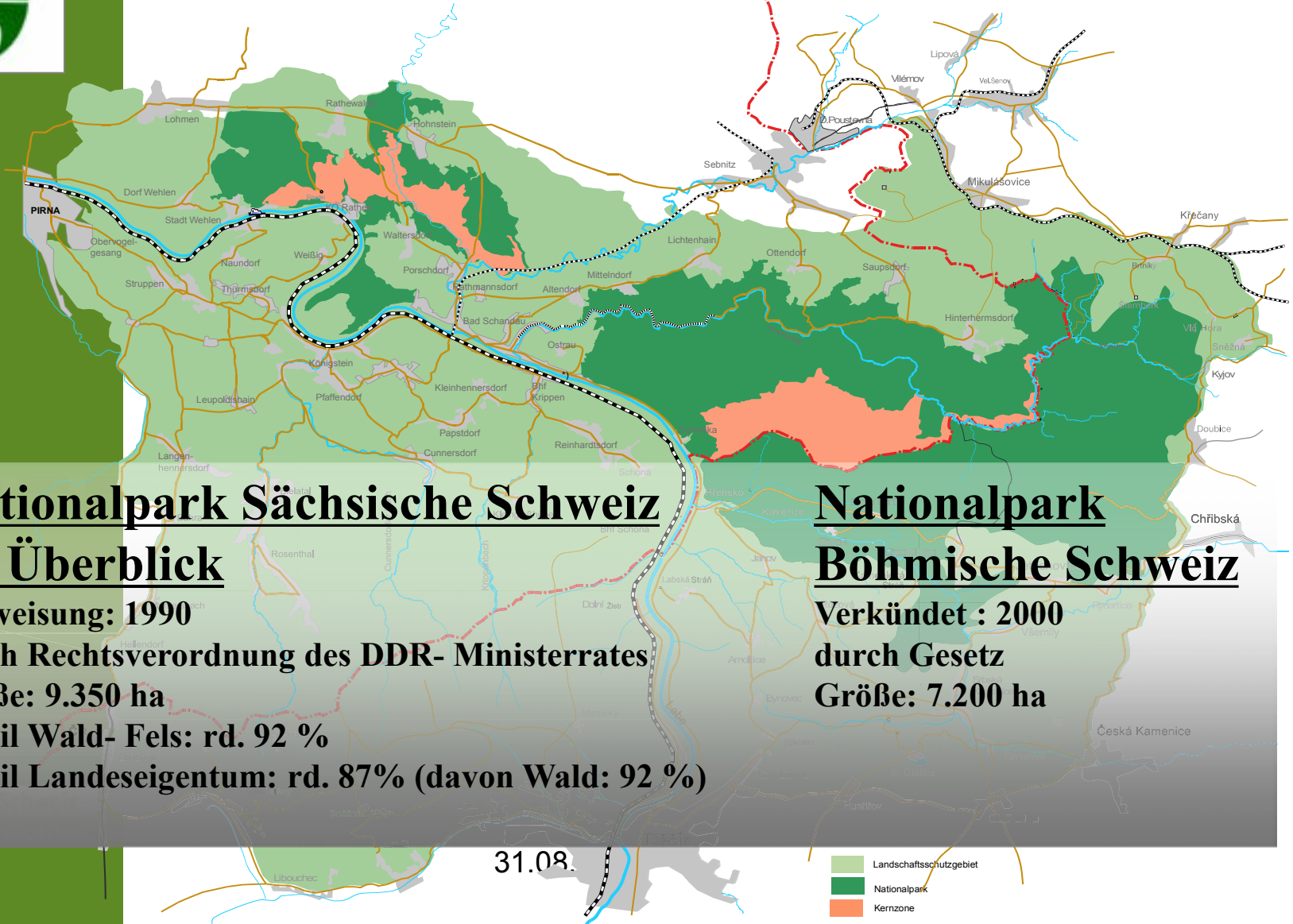


Ein Naturraum - vier Schutzgebiete





Nationalparkregion Sächsisch/ Böhmisches Schweiz im Überblick



Nationalpark Sächsische Schweiz im Überblick

- o Ausweisung: 1990 durch Rechtsverordnung des DDR- Ministerrates
- o Größe: 9.350 ha
- o Anteil Wald- Fels: rd. 92 %
- o Anteil Landeseigentum: rd. 87% (davon Wald: 92 %)

Nationalpark Böhmisches Schweiz

Verkündet : 2000
durch Gesetz
Größe: 7.200 ha



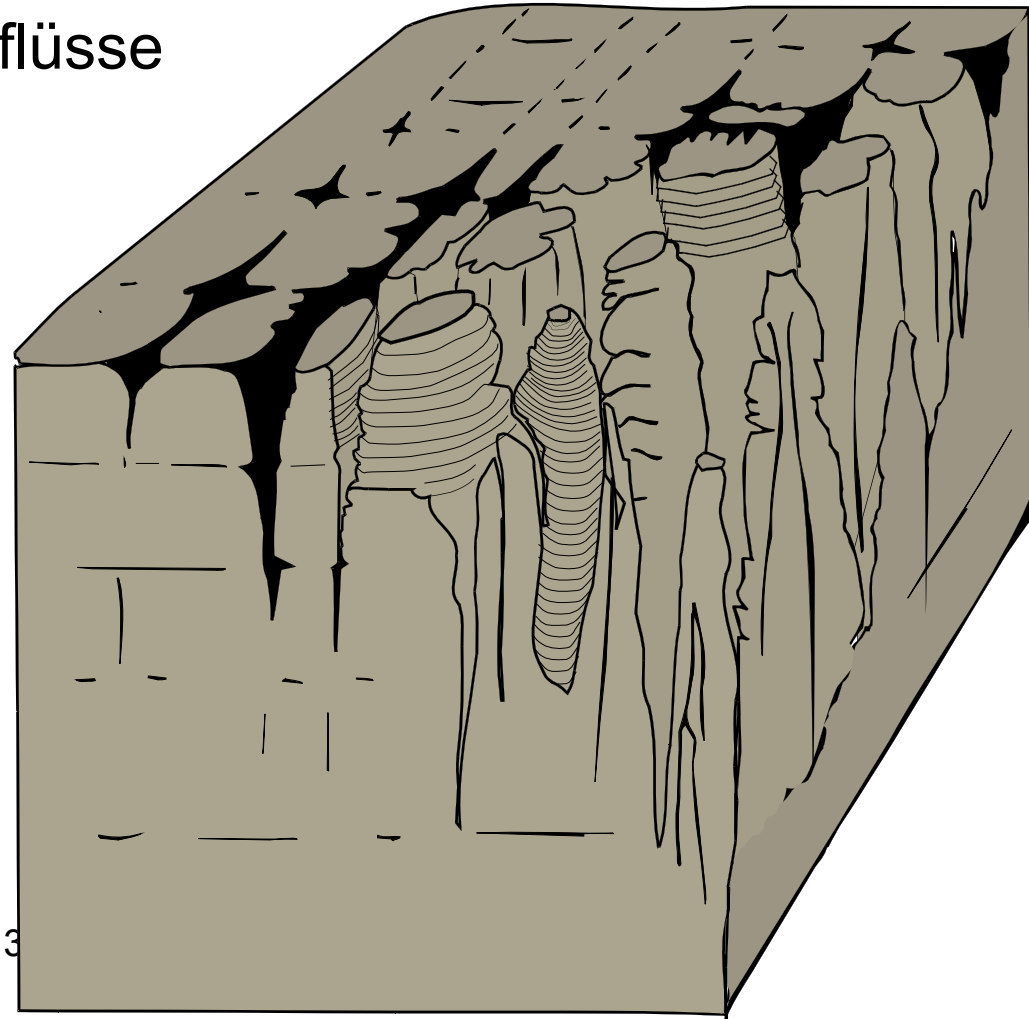
Sächsisch-Böhmische Schweiz

- Synonym: Elbsandstgeingebirge
- Enstanden aus den Sedimenten des Kreidemeers (vor 90 Millionen Jahren)





- Kluftsystem aufgrund mehrerer tektonischer Vorgänge
- Erosion durch das Wasser der Elbe und ihrer Nebenflüsse





Sächsische	Schweiz
České	Švýcarsko





Nationalpark und Regionalentwicklung – keine Sache auf Zeit!





Naturschutzchefs aus Deutschland zu Gast (Juni 2014)





Vor einem Jahr hatten wir sehr nasse Füße!

**Die
Wasserrettung
auf dem Markt
von Bad
Schandau**



**Leider hatte es
nicht geholfen**



Unser Beitrag für eine nachhaltige Regionalentwicklung



Projekte sollen verbinden –der Versuch einer Beschreibung folgt jetzt!





Nationalparkpartner Sächsische Schweiz





Kann und darf eine Schutzgebietsverwaltung sich an nachhaltiger Regionalentwicklung beteiligen?

- **Sie muss!!!!...**
- um Akzeptanz und regionale Bindung zu erzielen ...
- ein Schutzgebiet lässt sich nicht von außen durchsetzen, wir brauchen die regionale Bodenhaftung



Unser Weg...

- 2009 mit 26 Partnern begonnen
- 2014 aktuell 45 Partnerbetriebe





Familiengründung im Mai 2009 in Hinterhermsdorf mit 26 Partnern



Es sind dabei: Gasthöfe, Hotels, Ferienwohnungen,
Touristinfos, Sächs. Dampfschiffahrt, DB-Regio,
Landesbühnen Sachsen, Alpenverein (SBB),
Busunternehmen (90 Busse)

Fazit: Ein gesundes Branchenmix mit Luft nach oben!

- Es sind alles Unternehmer!



Nicht die Hülle ist uns wichtig, INNEN muss es stimmen!





regionale Einbindung des Projektes auch über den Vergaberat

- Landratsamt
- DEHOGA
- NLP Partner
- Tourismusverband
- ILE Regionalmanagement
- Nationalparkzentrum...
- NLP e.V.....





Konkrete Themen werden bearbeitet vom Wanderfahrplan zum Streckennetzplan

Thema No 1:
**Öffentlicher
Nahverkehr**





Abstimmung Wanderfahrplan 2015

(11.11.2014)



Nachhaltige Mobilitätstagung am 6.11.14 in Bad Schandau





Und wir müssen etwas tun!

Thema



Schrammsteintour wird 2012 eröffnet!

Nach vielen Jahren fährt ein Raddampfer wieder Linie unterhalb der Schrammsteine





Schrammsteintour

Di, Fr und Sa 17:00 Uhr ab Bad Schandau



- von 40 notwendigen Gästen fahren 120 / Fahrt mit!

Nationalpark-Linie

täglich, außer 2./4. Montag im Juli/August





Nationalparkbahnhof Bad Schandau (1)

Einweihung Bahnhofsvorplatz als Übergangsstelle



Nationalparkbahnhof Bad Schandau (2) Titelvergabe Fahrtziel Natur und Tourismusbahnhof 2012





Nationalparkbahnhof Bad Schandau (3) Mut zu schwarz – weiß 2013!!



unser Beitrag zur touristischen Regionalentwicklung

**Fahrtziel Natur
Award 2014**

**Grenzüberschreitender
Wanderfahrplan unter
Redaktion Nationalpark
120 T Stück**



Sächsische Schweiz
České Švýcarsko



Einrichtung eines Verdichterverkehrs in das Kirnitzschtal Wanderbusse werden eingeweiht 2012





Fahrtziel Natur in der grenzüberschreitenden Nationalparkregion Sächsisch Böhmische Schweiz – ohne Netzwerk geht es nicht!





Weitere Ansätze

- Partnerhotels verkaufen Fahrkarten (Verbund und Schrammsteintour)
- Kombitickets zwischen Partnern (VVO mit Landesbühnen und Sächsische Dampfschiffahrt) gute Verkaufszahlen!

Partner kooperieren untereinander... und nutzen das Fahrgastfernsehen in der S-Bahn

Theater im NLP-Bahnhof





- Fazit für den ÖPNV

- . steigende Fahrgastzahlen

(550T Gästebewegungen am NLP Bhf./50 % touristische Nutzung bei Bus und Fähren)

- . Linienverdichtung (Bus) an den Wochenenden in den Nationalpark

- . Verlängerung von Zug –und Buslinien

- . ab Juli `14 grenzüberschreitende Zugstrecke (Nationalparkbahn)

Saison 2014: 700 Fahrgäste / Tag

Fazit: ...und an manchen Tagen ist einfach zu viel los!!!



Thema No: 2 regionale Produkte und das „Gute“ Siegel





Siegelübergabe zum 17. Naturmarkt Sächsische Schweiz 9/2012





- Fazit zum Siegel:
 - Steigender Absatz auch über Partnerbetriebe
 - bisher 50 gelistete Erzeuger
 - Ab Juni 2014 neuer Internetauftritt

www.gutes-von-hier.org

- Bio ist weiter im Trend
- Wir machen selber mit: Wild und Gallowayrinder (Bio)

Verwendung des Regionalsiegels



Speisen		... Fisch und Fleisch
Lachs	Zanderfilet auf dem Holz gebraten mit Zitrusen-Beilichkonkreten auf Tomaten-Spätzelschalen	15,80 €
	Heilbuttfilet in der Karottensauce mit Paprikaschoten, Kürbiskernöl und Kaperness	11,80 €
	Kalbssteakfilet Regenbogenforelle „Müllerin Art“ mit anlassender Sauce, Petersilienkartoffeln und Blattsalat	14,50 €
Entenfilet	Entenfilet von der Patebrust gefüllt mit Hartkäse, Schinken und Hartkäse, auf Zitrusen-Tomatenragout, dazu Heringskartoffeln	14,10 €
	Entenbrustfilet mit Orangen am Spieß gebraten auf Heringsessig, dazu Chili-Mandelkirschen und gebackene Kartoffelhalbe	16,50 €
Steak	Rumpsteak mit fruchtigem Saft und gebackenen Kartoffelstücken am Salatbuket	18,90 €
	Hirschmedallion mit Waldpilzen, Speckhohlen und Preiselbeeren, dazu Dauphinekartoffeln	16,30 €
	Schweinemedallion im Speckmantel gebraten an Pfefferrotis, Marjoramöl im Kartoffelbest, gebratenen Champignons und Röhrlatern	16,30 €
Vegetarisches	Rote Linsen-Gemüsebratung mit gratinierter Tomate, gebackenem Käse und Rotwein-Pflaumenjus	11,30 €
	Gemüsebratung mit gratinierter Tomate, Paprikasauce und geriebenem Parmesan	11,50 €





57. Newsletter herausgegeben (email und 4000 Druckschweizer)

Sandstein Schweizer Post für Partner.





Unser Motto: Mit uns sind Sie näher dran.





Wärme kommt mit der Nähe – einmal pro Jahr geht es auf Exkursion und zum Partnertreffen





Partner Nationalpark Förderverein e.V.

- Projektfinanzierer
- Veranstalter



Partner Tourismusverband (monatlich unterwegs im Naturschutzauftrag)





Netzwerkprobe Elbeflut 2013





Elbe verbindet!

Nationalparkpartner spenden 1400€ für Partnerbetrieb



Ansprache von neuen anderen Zielgruppen durch nachhaltige touristische Angebote!



Deutschland Nationalpark Sächsische Schweiz 8-tägige klimafreundliche Wander- und Erlebnisreise Wald und Mythen der Sächsischen Schweiz



Auf den Spuren der Romantiker
Geologie und Sagen der Sächsischen Schweiz
Sanfte Mobilität
Natur- und Kulturräume Sächsische Schweiz

Sie waren schon überall? Das macht gar nichts, denn Sie werden sie lieben...
Willkommen im Märchenland. Willkommen in der Sächsischen Schweiz. Lassen Sie sich verzaubern von der urablen und sagenhaft schönen Naturlandschaft des Elbsandsteingebirges. Mit über 700 Quadratkilometern Gesamtfläche ist es eine der letzten großen Wildnisse Europas. Die schönsten Teile dieses Gebietes - mit wertvoller Flora und Fauna - sind heute als grenzübergreifende Nationalparkregion besonders geschützt. Tieren Sie ein in eine entspannte Welt ohne Lärm. Reine Luft, intakte Natur und frisches, klares Wasser. Dazu eine gesunde Ernährung und ein ausgeklügeltes Programm, dafür sorgen wir. Jeden Tag sind Sie mit einem anderen Kenner unterwegs.

Freuen Sie sich auf einen besonderen Urlaub:

- Mit Experten den Geheimnissen der Natur auf der Spur
- Gigantische Felsenwände, steirne Gesteinsmauern und spektakuläre Ausblicke
- E-Bike Touren im Nationalpark
- Auf dem Caspar-David Friedrich-Weg: Motive und Skulpturen
- Geologische Zusammenhänge praxisnah
- Flora und Fauna zum Anfassen
- Übernachtungen in einer Olkapsion oder im abgelegenen Waldhotel

Aktivitäten:

Die Wanderungen sind moderat. Dauer maximal 5-6 Stunden bei 15km. Die E-Bike Tour zum Hohen Schwanberg ist etwa 70km lang.





Fazit 1

- Manche Projekte brauchen **Zeit** und manchmal muss man auch loslassen können
- **Akzeptanz** bekommt man nur durch Klarheit und Vertrauen
- zu **Partnerschaften** gehören öfters mehr als zwei
- **Kommunikation** ist alles – nicht immer versteht jeder alles sofort
- **Druck** muss man auch bei nachhaltigen Projekten aushalten können
- Nur **Sympathie** reicht nicht immer – unternehmerisches **Engagement** ist nötig



Fazit 2

- für Erfolge wird **keine Pacht** gezahlt – man muss dabei bleiben
- Regionalentwicklung ist wie Ausdauersport
- auch gute Projektansätze können am Geld scheitern, doch man muss Sie erst mal gemeinsam wollen – **Akzeptanzfindung**
- Ohne Netz kein Fang – ohne Verständigung keine Partnerschaft
- auch **Spinnstunden** können sich rechnen
- ganz wichtig – es muss immer noch **Spaß** machen – die Regionalentwicklung!

A photograph of a boat on a river at sunset. The sun is low on the horizon, casting a golden glow over the water and the sky. The sky is filled with dramatic, dark clouds. In the background, there are silhouettes of mountains and a small town. The boat in the foreground is dark, and a vertical pole is visible. The text "Danke für Ihre Geduld!" is overlaid in red.

Danke für Ihre Geduld!

Weiter geht es mit der Ziegelscheune

„Nationalparkhauptstadt“ Bad Schandau



Ein Leben als Nationalparkpartner Landgasthaus Ziegelscheune in Krippen (Roman Knaller)



regelmäßige Informationen im Sandsteinschweizer

Nationalpark- und Regionalsplittter

Roman Krüger, Ziegelscheune Krippen

Erntedank mit regionalen Produkten



Unser Herbstculinarium ist ein besonderer Anlass, Ihnen unsere Gegend kulinarisch vorzustellen. Holunder, Kürbisse und Äpfel in reicher Fülle sind authentische Zutaten unserer Region. Fantasie der Köche und Lust am Gestalten – aus dieser Rezeptur zaubern wir unsere besonderen Gerichte. Das Wildbret kommt aus heimischen Wäldern, das Gallowayrind aus dem Nationalpark und die Quarkklößchen kochte schon unsere Mutter Strehbach.

Morgennebel auf der Elbe, kühlere Temperaturen, abendliche Sehnsucht nach einem wärmenden Kaminfeuer – der Herbst kündigt sich an. Die Zeit der Reife und der Ernte. Wie in keiner anderen Jahreszeit beschenkt uns die Natur jetzt mit üppigen Gaben, wir wollen sie dankbar annehmen.

11. Herbstculinarium In der Ziegelscheune

vom 11.10.–2.11.2014
Reservierung: 035028 80437
ziegelscheune@t-on@ne.de
www.ziegelscheune.de



Peter Brunnert, Buchautor und Kletterer

Buchtipp



Klettern ist sächsy – das zweite Sachsen-Buch des Hildesheimer Bergsteiger und Autors Peter Brunnert ist erschienen. Alle Geschichten sind tatsächlich in der Sächsischen Schweiz passiert. Illustrationen: Axel Bierwolf, Pirna, Fotos: Helmut Schulze, Dresden

Tipps

Peter Brunnert ist mit Lesungen zu den Bergsichten (14.-16.11.2014) in Dresden zu erleben.
www.bergsichten.de





Schon immer ein Leben mit der Elbe



Auch in Sachsen trinkt man Tee!



Im neuen / alten Glanz nach der Elbeflut 2013





Weihnachten an der Elbe



Danke für Ihre Zeit!

