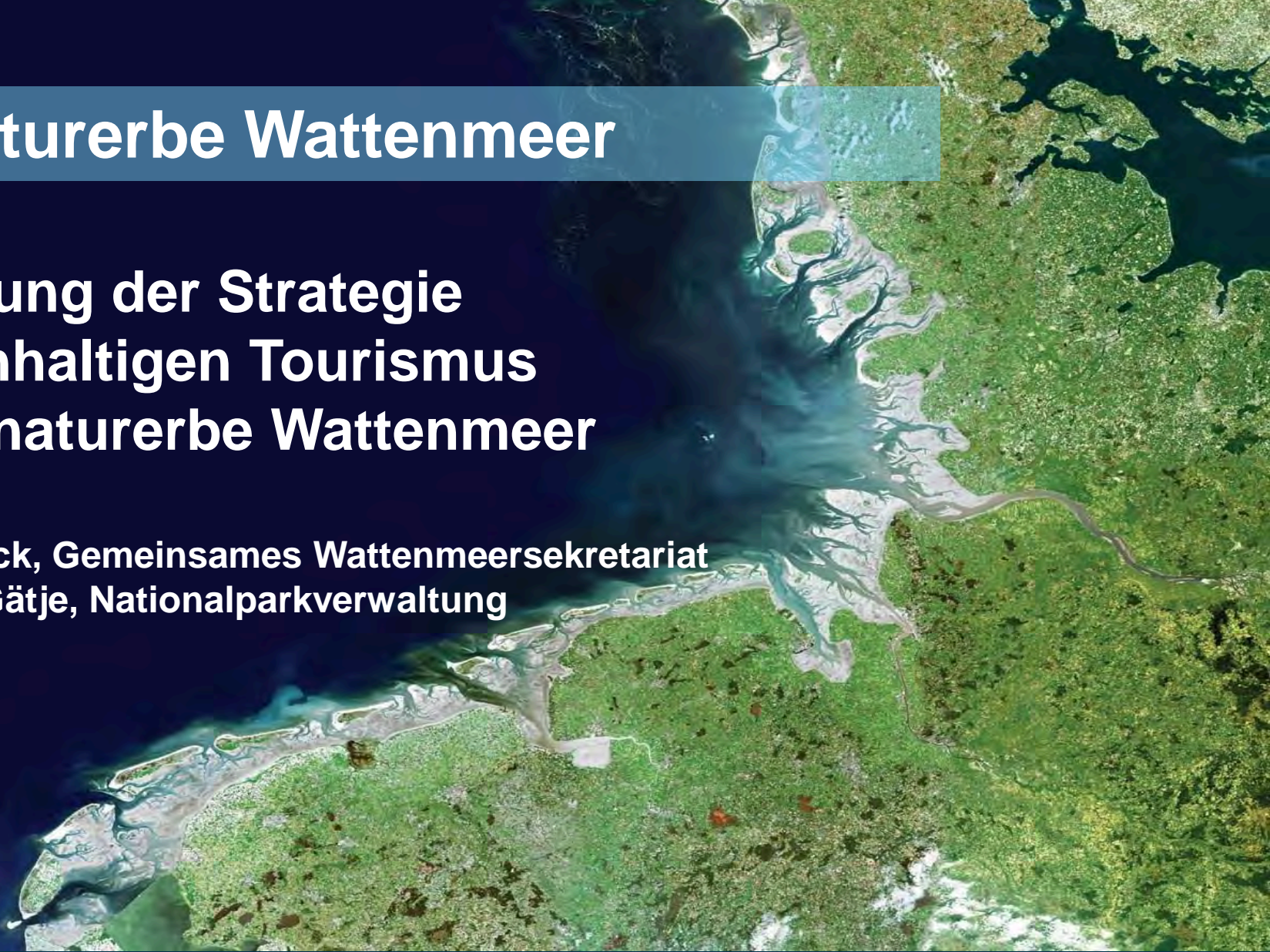


Weltnaturerbe Wattenmeer

Umsetzung der Strategie für nachhaltigen Tourismus im Weltnaturerbe Wattenmeer

Anja Domnick, Gemeinsames Wattenmeersekretariat
Christiane Gätje, Nationalparkverwaltung

Fachtagung
13.11.2014



United Nations
Educational, Scientific and
Cultural Organization



The Wadden Sea
World Heritage Site
since 2009



WADDEN SEA
WORLD HERITAGE



Wie alles begann

UNESCO Welterbekomitee Juni 2009

“Vorbereitung und Umsetzung einer umfassenden Tourismus-Entwicklungsstrategie für das Weltnaturerbe Wattenmeer, die seine Integrität und die ökologischen Ansprüche vollkommen berücksichtigt, und die einen konsistenten Ansatz für touristische Aktivitäten im Weltnaturerbe Wattenmeer bereitstellt.“





Die Strategie

Ziele

- Strategischer Rahmen für die nachhaltige Entwicklung des Tourismus (sektorübergreifend und transnational)
- Konsistente Kommunikation des Weltnaturerbes regional, national und international
- Tourismus so entwickeln, dass die universellen Werte des Wattenmeeres erhalten und auf nachhaltige Weise genutzt werden (Verlinkung Tourismus und Naturschutz)



Der nachhaltige Tourismus in der 'Destination Weltnaturerbe Wattenmeer':

1. ist sich der natürlichen Werte des Wattenmeers bewusst und akzeptiert die umfassende **Verantwortung** für seinen Schutz als Weltnaturerbe,
 2. trägt zum **Schutz, zum Erhalt und zur Darstellung** der Weltnaturerbebestätte Wattenmeer bei,
 3. fördert die **Zusammenarbeit** von Akteuren in Naturschutz und Tourismus, so dass der Gebietsschutz optimiert und gleichzeitig Beeinträchtigungen und nachteilige Auswirkungen durch Tourismus vermieden und minimiert werden,
 4. stellt das Weltnaturerbe Wattenmeer auf eine adäquate, konsistente und ausführliche Weise dar, die das Bewusstsein, das Verständnis und die Unterstützung zu seinem **Schutz und Erhalt** stärkt,
 5. sorgt für den gemeinschaftlichen und wirtschaftlichen Nutzen der heutigen und künftigen Generationen bei gleichzeitiger Wahrung der **Schutzziele**,
 6. bietet einen hochwertigen, die **Natur schonenden** Tourismus (Produkte, Dienstleistungen, Einrichtungen), der die ökologischen Anforderungen der Stätte berücksichtigt,
- und 7. trägt bei zur regionalen Entwicklung.



Der Weg zum Nachhaltigen Tourismus

DIE WICHTIGSTEN ARBEITSFELDER

Für die Erarbeitung einer effektiven, erfolgreichen Strategie war es notwendig, den aktuellen Stand des Tourismus in den drei Wattenmeerstaaten zu analysieren, um das Potenzial des Weltnaturerbestatus für die Entwicklung eines nachhaltigen Tourismus in der Destination Weltnaturerbe Wattenmeer zu erkennen.

In Bezug auf die strategischen Ziele wurden die folgenden Hauptarbeitsfelder untersucht:

Tourismus und Naturschutz
Zusammenarbeit im Wattenmeer

Das Alleinstellungsmerkmal
"Eine" Weltnaturerbe Destination

Transport, Unterkünfte und Gastronomie
Schlüsselfaktoren für den Tourismus

Umweltbildung und Interpretation
Die Destination mit Leben füllen

Erweiterte Fähigkeiten und verbesserte Standards
Entwicklung einer Qualitäts-Destination



PROWAD

PROTECT & PROSPER
SUSTAINABLE TOURISM
IN THE WADDEN SEA

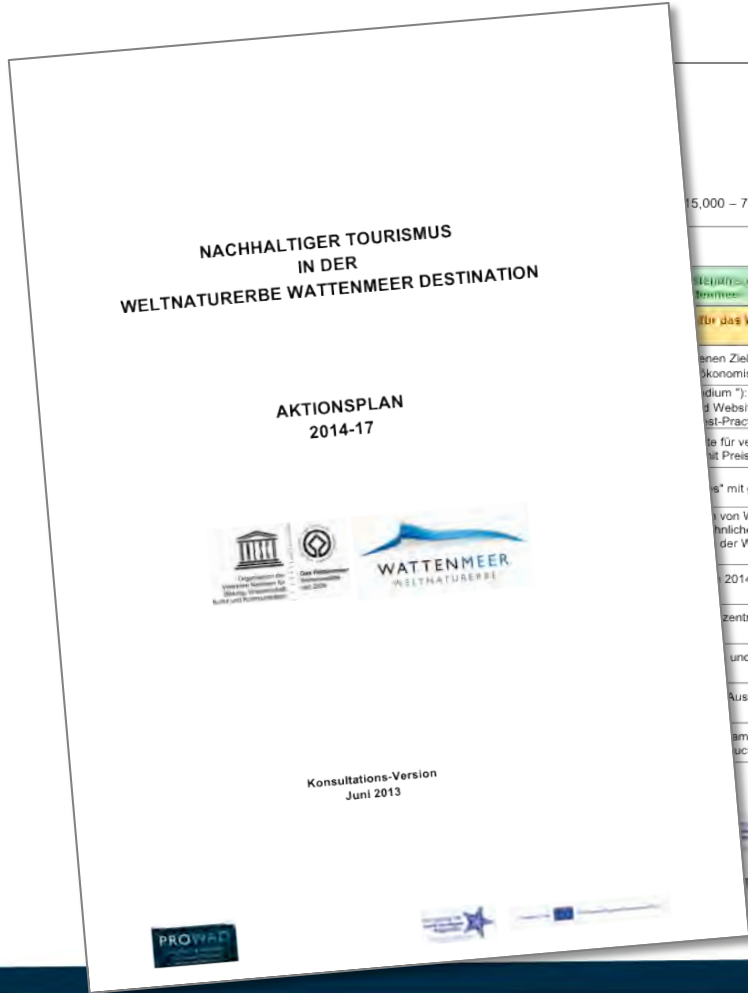
Co-funded by the European Union

The Interreg IVB
North Sea Region
Programme

Investing in the future by working together
for a sustainable and competitive region



Aktionsplan



15,000 – 75,000 Euro, Hoch: über 75,000 Euro)

3

	Priorität	Zeitplan	Kosten	Involvierte Akteure
... (green background)				
... (orange background)				
... (text: enen Zielgruppen (Flyer, Präsentationen, ökonomischen Nutzen von Naturschutz)	Hoch	2014	Mittel	
... (text: idium"): regelmäßige Informationsfluss zu lokalen (Website), zugeschnitten auf die Bedürfnisse der (Practise- und Hands-on-Beispiele)	Hoch	2014	Mittel	
... (text: te für verschiedene Kommunikationskanäle, Fotos, mit Preisen, Online-Katalog mit Produkten)	Hoch	2014	Niedrig	
... (text: s* mit gemeinsamen Datum, Motto und Aktivitäten)	Hoch	2014	Niedrig	
... (text: von Welterbe für Einheimische und nlichen Universellen Wert" des Wattenmeeres (der Weiterbe-Region (Malerei)	Mittel			
... (text: 2014 und Kapitalisierung der vorhandenen	Mittel	2014	Mittel	
... (text: zentrale Drehscheibe für Informationen zum	Hoch	2014	Mittel	
... (text: und regionale Vereinigungen zu Förderung	Mittel	laufend	Niedrig	
... (text: Austausch und Information für touristische	Mittel	laufend	Niedrig	
... (text: ame Entwicklung einer Reihe von uch für die Küstenorte.	Hoch	2016	Niedrig	



www.prowad.org

“Anfassbares” aus dem PROWAD-Projekt



Poster

Bestellung (gegen Porto):
Verlag Ulbrich &
Papenberg,
04351-735155,
vertrieb@v-u-p.de



Markenbuch



WNE-Internetseite

www.wattenmeer-weltnaturerbe.de



Machbarkeitsstudie zum klimafreundlichen Tourismus in der Wattenmeer-Region

- Erstellt im Auftrag des PROWAD-Projektpartners WWF
- Wie kann der Tourismus zum Wattenmeer-Klimaziel (bis 2030 klimaneutral) beitragen?
- Wie groß ist der touristische CO₂-Fußabdruck bei einem Wattenmeer-Urlaub?
- Wo/wie kann mehr CO₂ eingespart werden?
Vorstellung interessanter Fallstudien
- 10 Punkte-Aktionsplan zur Minderung des touristischen CO₂-Fußabdrucks



Download: www.prowad.org/system/files/WWF%20Studie%20klimafreundlicher%20Wattenmeertourismus.pdf

Reisen und schützen: Wie kann Tourismus finanziell zum Schutz des Wattenmeeres beitragen?

- Studie erstellt im Auftrag des WWF als Diskussionsbeitrag
- Beleuchtet verschiedene Finanzierungsinstrumente und -Mechanismen, unterlegt mit Beispielen aus aller Welt
- Überprüfung der Übertragbarkeit auf das Wattenmeer
- Empfehlungen des WWF

Download unter: www.prowad.org/system/files/Fi-Studie_DE_online.pdf



Leitfaden für naturverträgliche Klassenreisen

- Erstellt vom PROWAD-Projektpartner WWF
- Tipps für „grüne“ Klassenfahrten
- Infos & Planungshilfen
- Check- und Packliste
- Buchbare Pauschal-Angebote

→ Speziell für Lehrkräfte

Momentan vergriffen, Nachdruck Mitte 2015 geplant

Download unter: www.prowad.org/system/files/images/leitfaden_online%281%29.pdf



Weltnaturerbe-Werkzeugkiste

- Für touristische Betriebe gedacht
- Digital mit vielen Verlinkungen
- In 4 Sprachen



Inhalt:

- Kurzinfos/Textbausteine
- Vorlage für Präsentationen
- Fotos, Karten, Anzeigen
- Überblick Info- und Promotion-Material
- Beschreibung der Marke
- Checkliste für Logonutzung



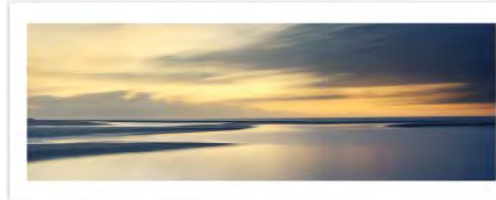
Contents		Contents to be updated once page order is finalized	
About the toolkit	1	Brand messages	15
Who should use this toolkit?	4	Brand positioning statement	17
Information about the brand	6	Key points	18
Brand manual	7	Fact facts	19
Brand fact sheet	7	Photo library	22
Presentation slides	7	Logo use	24
Promotional material	9	Commercial use – trademark licensing agreement	25
Posters	9	Non-commercial use	26
Advert	10	Editorial content	26
Video	11	Inside logo	26
Flyer	12		
Flags	12		
Online Banner	13		
Branded merchandise	14		



Weltnaturerbe-Merchandising

- Erste Merchandising-Artikel seit Juli 2014 erhältlich
- 10 **Postkarten** von Deff Westerkamp
- Einjähriger Lizenzvertrag (Pilotphase)
- Weitere Firmen interessiert

Kontakt:
www.deff.de



(G)Lokale Weltnaturerbe-Flyer

Ziel: Neben dem **globalen** auch einen **lokalen** Blick auf das Weltnaturerbe Wattenmeer geben und Erlebnistipps vermitteln

Inhalt:

- Was ist so außergewöhnlich und wertvoll am WNE?
- Wo kann ich das WNE vor Ort erleben?
- Wer kann mir das WNE vor Ort zeigen?
- Wer sind meine touristischen Ansprechpartner vor Ort?

1. Auflage: 70.000 Stück, 9 Regionen
Nachdruck in 2015 geplant

Änderungswünsche/-vorschläge für 2. Auflage an:
Alina.Claussen@lkn.landsh.de





UNSER
WELTNATURERBE
WATTENMEER
die Halligen erleben



UNSER
WELTNATURERBE
WATTENMEER
und Büsum &
Dithmarschen Nord
erleben



UNSER
WELTNATURERBE
WATTENMEER
und Amrum erleben



UNSER
WELTNATURERBE
WATTENMEER
und Föhr erleben



UNSER
WELTNATURERBE
WATTENMEER
und Sylt erleben



UNSER
WELTNATURERBE
WATTENMEER
und Friedrichskoog &
Dithmarschen Süd
erleben



UNSER
WELTNATURERBE
WATTENMEER
und die Husumer Bucht &
Nordfriesland Nord
erleben



UNSER
WELTNATURERBE
WATTENMEER
und St. Peter-Ording &
Eiderstedt erleben



UNSER
WELTNATURERBE
WATTENMEER
und Pellworm &
Nordstrand erleben



Neun (g)lokale Weltnaturerbe-Flyer

Bestellung (zur Zeit nur
kleine Mengen) über NPV-
Infotelefon 04861-96200

Download:

[www.nationalpark-
wattenmeer.de/sh/service/publika-
tionen/2554_weltnaturerbe-lokal-
erleben](http://www.nationalpark-wattenmeer.de/sh/service/publikationen/2554_weltnaturerbe-lokal-erleben)

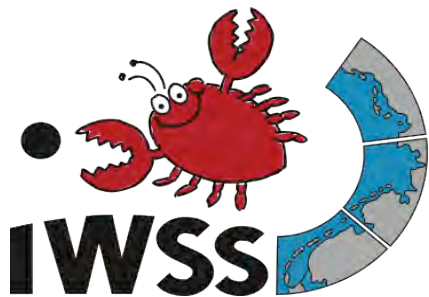




Bundesministerium
für Umwelt, Naturschutz,
Bau und Reaktorsicherheit



Das digitale Strandfund-Portal
www.beachexplorer.org



 **LIGHTHOUSE FOUNDATION**
STIFTUNG FÜR DIE MEERE UND OZEANE



Fundbestimmung

- Auswahl aus 9

- maximal 7 Klicks

- 1300 Bestimmungen

- 1500 Steckbriefe

- App in Kürze verfügbar

Start BeachExplorer

Mit Haaren oder Federn,
außerdem Wale



Vierbeiner, Vögel, Wale

Mit Flossen, Schuppen,
Kiemenöffnungen



Fische

Mit Kalkschalen und -panzern



Schalentiere

Gelblich bis braun, lebendes
Gewebe, geruchlos



Weichhäutige Tiere

Verzweigt, festgewachsen,
pflanzenartig



Gewächse, Kruste, Knubbel

Löcher, Röhren, Spuren aller Art



Löcher und Röhren

Mit Chitinpanzer, meist Landtiere



Insekten und Gliedertiere

Plastik, Holz, Steine, Knochen



Müll, Holz und Steine

Irgendwie anders



Sonstige seltsame Dinge

Unsere Partner



Bundesministerium
für Umwelt, Naturschutz
und Klimaschutz



LIGHTHOUSE FOUNDATION
Einzelne sind nur durch viele verbunden

leben.natur.vielfalt
das Bundesprogramm



BN
das Bundesprogramm



BN
das Bundesprogramm

Priorisierte Aktionsfelder in Schleswig-Holstein



Umweltfreundliche
Mobilität in der
Destination
Weltnaturerbe
Wattenmeer SH



Weiterentwicklung
der **Nationalpark-
Partnerschaften**



Schulung und
Qualifizierung von
Multiplikatoren



Weltnaturerbe-
Marketing und
Produktentwicklung

Visualisierung
des Weltnaturerbes
in der Region



Was können SIE tun?

- Informieren Sie sich!
- Nutzen Sie die vorhandenen Materialien!
- Setzen Sie auf Ihrer Webseite einen Link zu www.wattenmeer-weltnaturerbe.de !
- Informieren Sie Ihre Gäste - z.B. auch über Termine für Wattführungen, Schiffs-Ausflugsfahrten und andere Naturerlebnisangebote, über die Nationalpark-Informationseinrichtungen, unterstützen Sie umweltfreundliche Mobilität!
- Wenn Sie es nicht schon sind – werden Sie Nationalpark-Partner!

Durch Kommunikation und vielfältige Erlebnis-Angebote am/im Weltnaturerbe - drinnen wie draußen - erreichen wir Mit-Denken und Mit-Verantwortung, Verständnis und Wertschätzung.



Perspektiven



Die Strategie für nachhaltigen Tourismus im Weltnaturerbe...

- ist der Rahmen, in dem wir künftig zusammenarbeiten
- zeigt uns Wege auf, sowohl national als auch international erfolgreich und wiedererkennbar aufzutreten
- macht es uns möglich, den Weltnaturerbe-Status in jeder Hinsicht optimal zu nutzen



Die Umsetzung:

- Aus der Strategie und dem Aktionsplan leiten wir unser Handeln ab: Theorie wird zur Praxis
- Wir sind keine passiv Betroffenen sondern aktiv und gemeinsam handelnde Beteiligte
- Mit Engagement und Mut zur Veränderung bringen wir die nachhaltige Entwicklung unserer Region voran

ES GIBT EINEN ORT – WO SICH HIMMEL
UND ERDE EINE BÜHNE TEILEN

Foto: Dettl Westerkamp



UNSER
WELTNATURERBE
WATTENMEER

Erleben und schützen Sie ein Wunder der Natur
www.wattenmeer-weltnaturerbe.de


Organisation der
Vereinigten Nationen für
Bildung, Wissenschaft,
Kultur und Kommunikation


Das Wattenmeer
Weltbestätte
seit 2009


WATTENMEER
WELTNATURERBE