

NAKUWA.net



Interreg

Deutschland - Danmark



EUROPEAN UNION



Sylt 16.11.2017

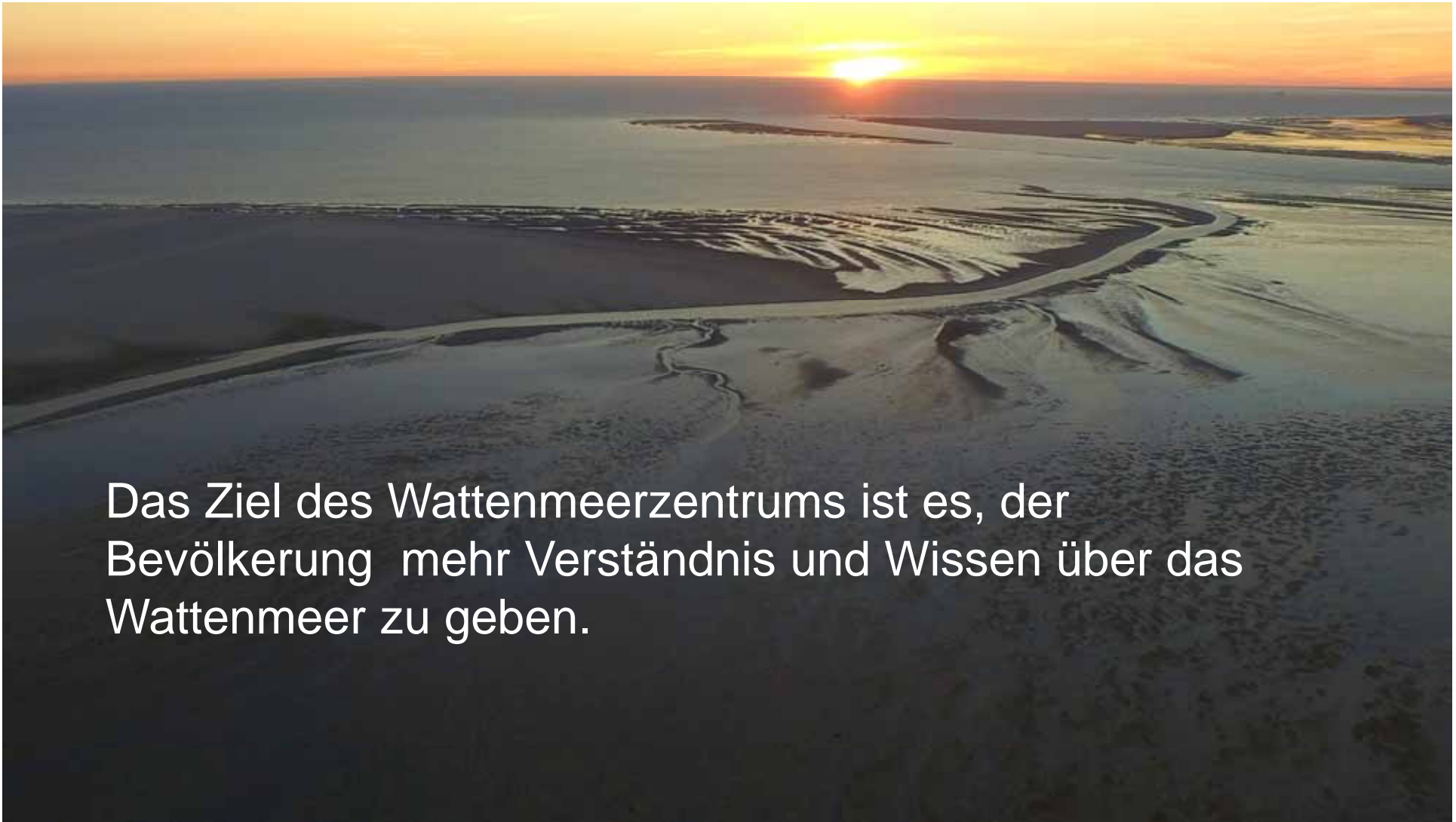


Das Wattenmeerzentrum /  
**VADEHAVSCENTRET**  
PORTEN TIL/Tor zum  
UNESCO Weltnaturerbe  
Wattenmeer



**VADEHAVSCENTRET**

Porten til UNESCO Verdensarv



Das Ziel des Wattenmeerzentrums ist es, der Bevölkerung mehr Verständnis und Wissen über das Wattenmeer zu geben.





ARKITECT

DORTE  
MANDRUP  
ARKITERTER  
KØBENHAVN

Das Haus ist Eigentum der ESBJERG KOMMUNE



Das VADEHAVSCENTRET ist eine selbstständige Institution





Das neue Gebäude ist ein Neu- und Umbau des alten Zentrums



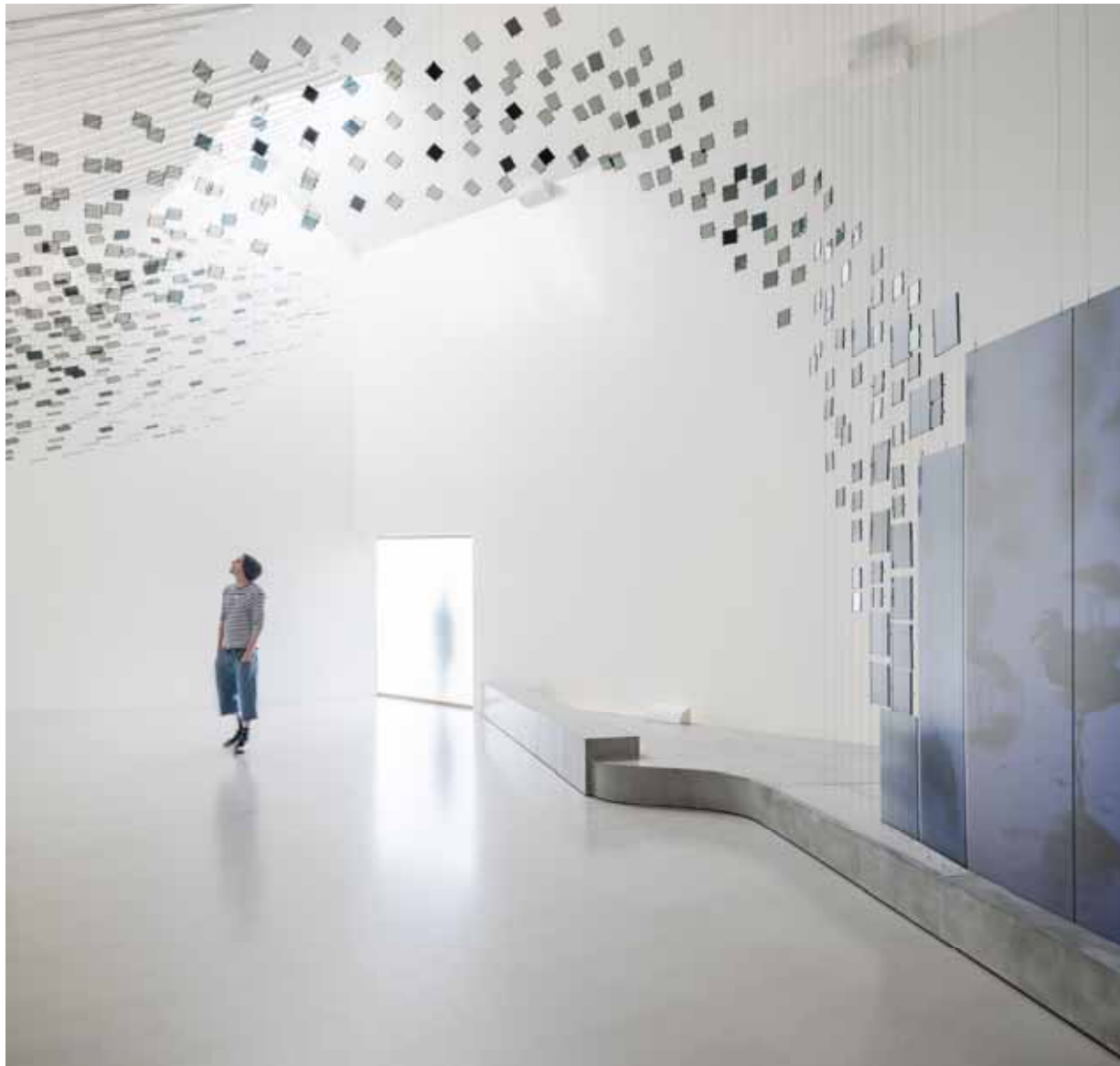
Zielgruppen sind: Kindergarten, Schulgruppen, Bürger- und Geschäftsleute und Touristen International.

























Kommentar Del

weltbestes Reetdach 2017



.... Und wir bekommen noch einen weiteren Preis in 2 Wochen







Wir sehen uns...  
In unserem neuen Wattenmeerzentrum.

