



NATIONALPARK-KURATORIUM NORDFRIESLAND 2. FEBRUAR 2022 | NATIONALPARK-KURATORIUM DITHMARSCHEN 8. FEBRUAR 2022

ITI-Projekt Nationalpark-Partnerschaft PLUS



**Nationalpark
Wattenmeer**
SCHLESWIG-HOLSTEIN



ITI-Projekt Nationalpark-Partnerschaft PLUS

Volumen 400.000,- €, Laufzeit 01.02.2018 – 31.01.2022

Projektmanagement (Vollzeitstelle über 4 Jahre)

- Evaluierung der Nationalpark-Partnerschaft
- Konzept zur Weiterentwicklung der Nationalpark-Partnerschaft
- Gewinnung neuer Nationalpark-Partner
- Qualifizierung der Nationalpark-Partner
- Kommunikation und Marketing für die National-Partnerschaft
- Sonderveranstaltungen für Nationalpark-Partner

PARTNER

Nationalpark
Wattenmeer



Finanzierung:

Wir fördern Wirtschaft



Landesprogramm Wirtschaft: Gefördert durch
die Europäische Union - Europäischer Fonds
für regionale Entwicklung (EFRE), den Bund
und das Land Schleswig-Holstein

Unterstützt durch:

inspektour
TOURISMUS- UND REGIONALENTWICKLUNG



Nationalpark-Partner-Vergaberat

Mitglieder (und Vertreter:innen)

- Insel- und Halligkonferenz: Heike Hinrichsen (Jürgen Kolk)
- Nationalpark-Partner
 - Betriebe: Katja Just (Marcus Jessen)
 - Betriebe: Godber Kraas (Sigrun Musielak)
 - Nordsee Tourismus Service GmbH: Gary Asmussen (Malte Keller)
 - Naturschutzverbände: Anja Szczesinski (**Vorsitz**), (Walter Körnig)
 - Nationalparkführer:innen: Walther Petersen-Andresen (Werner Mansen)
- Nationalparkverwaltung:
 - M. Kundy/Kirsten Boley-Fleet (Anne Segebade)
 - Christiane Gätje (Maike Otten)
 - Gast: Jürgen Reck (ITI-Projekt)

Begleitung durch:

inspektour
TOURISMUS- UND REGIONALENTWICKLUNG



Das Institut für Tourismus- und
Bäderforschung in Nordeuropa.



PARTNER

**Nationalpark
Wattenmeer**



ITI-Projekt Nationalpark-Partnerschaft PLUS

Evaluierung

PARTNER

Nationalpark
Wattenmeer



Bausteine der Evaluierung

SWOT Analyse

- Auswertung von Materialien
- **Onlinebefragung der Partner**
- Experteninterviews
- Vergleich bundesweit
- Workshop





Entwicklungskonzept – Inhalte

■ Empfehlungen zum Verfahren

- Beitragsstruktur und finanzielle Mittel
- Überprüfung Kategorien, Kriterien
- Pflichten Nationalparkverwaltung/Nationalpark-Partner
- Defizite und Potentiale der Nationalpark-Partnerschaft

■ Struktur

- Optimierung der Organisationsstrukturen und der Verfahrensabläufe
- Ideen zu Netzwerkstrukturen und -funktionen

■ Kommunikation

- Weiterentwicklung der Fortbildungen
- Verbesserung der Kommunikation, intern und extern

Basis: Evaluierung und Workshop mit Vergaberat und Nationalpark-Partnern



ITI-Projekt Nationalpark-Partnerschaft PLUS

PARTNER

Nationalpark
Wattenmeer



Gewinnung neuer Nationalpark-Partner

- in schwächer besetzten Regionen (Dithmarschen, Sylt)
- in schwächer besetzten Kategorien (Gastronomie, Kommunen, Landwirtschaft, Radverleih, Camping)
- Hotels in größeren Orten (Husum, Bredstedt, Niebüll, Heide)

durch

- Verteilung Partner-Werbe-Karte, Imageflyer
- Internetauftritt („[Partner werden](#)“)
- Sonderveranstaltungen
- Unterstützung durch Tourismusorganisationen
- Empfehlung durch bestehende Partner



26 neue Nationalpark-Partner (2020, 2021, 2022)

Nationalpark
Wattenmeer



- Haus Vogelkiek, Nordstrand
- Müllerhaus und Traumwagen, Nordermeldorf
- Lerntherapeut. Praxis Steinkopf, Heide
- Radtouren Nordfriesland, Galmsbüll
- Deichhaus, Nordermeldorf
- Hotel Alter Muschelsaal, Büsum
- Haubarg Staatshof, Tetenbüll
- Gemeinde Dagebüll, Dagebüll
- Rummelpott - kulinarische Führung, Föhr
- Olaf Gohlke (NP-Wattführer), Hennstedt
- Nils Guse (NP-Wattführer), Süderdeich
- Marit Beckmann (NP-Vogelführerin)
- Dennis Schaper (NP-Wattführer), Schutzstation Sylt
- Angela Schmidt (NP-Wattführerin), Schutzstation Sylt
- Haus Övern Diek, Büsum
- Kanal33, Schafstedt
- Gut Apeldör, Hennstedt
- Hotel Zweite Heimat, St. Peter-Ording
- Landhaus Ellerbrock, St. Peter-Ording
- SIEL59, Ockholm
- Nordfriesischer Verein, Bredstedt
- Nordfriesland Museum, Husum
- Restaurant Batterie, Vollerwiek
- Hotel Landhafen, Niebüll
- Maike Lappoehn (NP-Wattführerin), Sylt
- Christine Dethleffsen (NP-Vogelführerin)



190 Nationalpark-Partner in 16 Kategorien

Stand: 17.01.2022

Nationalpark
Wattenmeer



- Nationalparkführer:innen (42 Watt-, 4 Gäste-, 4 Watt-&Gäste-, 2 Vogel-Führer:innen)
- Hotels (21), Ferienwohnungen (19), Gruppenunterkünfte (11)
- NP-Infoeinrichtungen, Galerien und Museen (19)
- Tourismusorganisationen (14)
- Kommunen (11)
- Freizeittouristische Einrichtungen (11)
- Gastronomie-Betriebe (9)
- Naturschutzverbände (9)
- Landwirtschaft mit Direktvermarktung (4)
- Reedereien (3)
- Bahn-Betriebe (3)
- Reiseveranstalter (2)
- Campingplätze (1)
- Radverleihe (1)



ITI-Projekt Nationalpark-Partnerschaft PLUS

PARTNER

Nationalpark
Wattenmeer



Qualifizierung der Nationalpark-Partner

Zielgruppen

- Nationalparkführer:innen
- Freiwillige (BFD / FÖJ) bei den Naturschutzverbänden
- Multiplikatorenschulung zum Nationalpark-Themenjahr
→ Nationalparkführer:innen, Ranger:innen, MA der Naturschutzorganisationen
- Basis-Schulungen und Aufbau-Schulungen für Nationalpark-Partner

Personelle
Unterstützung durch
Projektstelle

Neue Inhalte/Formate: (z.B. Seetierfang, Roadshow, Online-Workshop Social Media)

Jahr	geplante Veranstaltg.	Durchgeführte Veranstaltg.	davon online	Anzahl Tage	Anzahl TN	Ø TN
2018	19	16	0	27	327	20,4
2019	25	24	0	36	436	18,2
2020	28	8	0	10,5	160	20,0
2021	20	18	12	25,5	211	11,7
2022	1	1	1	0,5	8	8,0



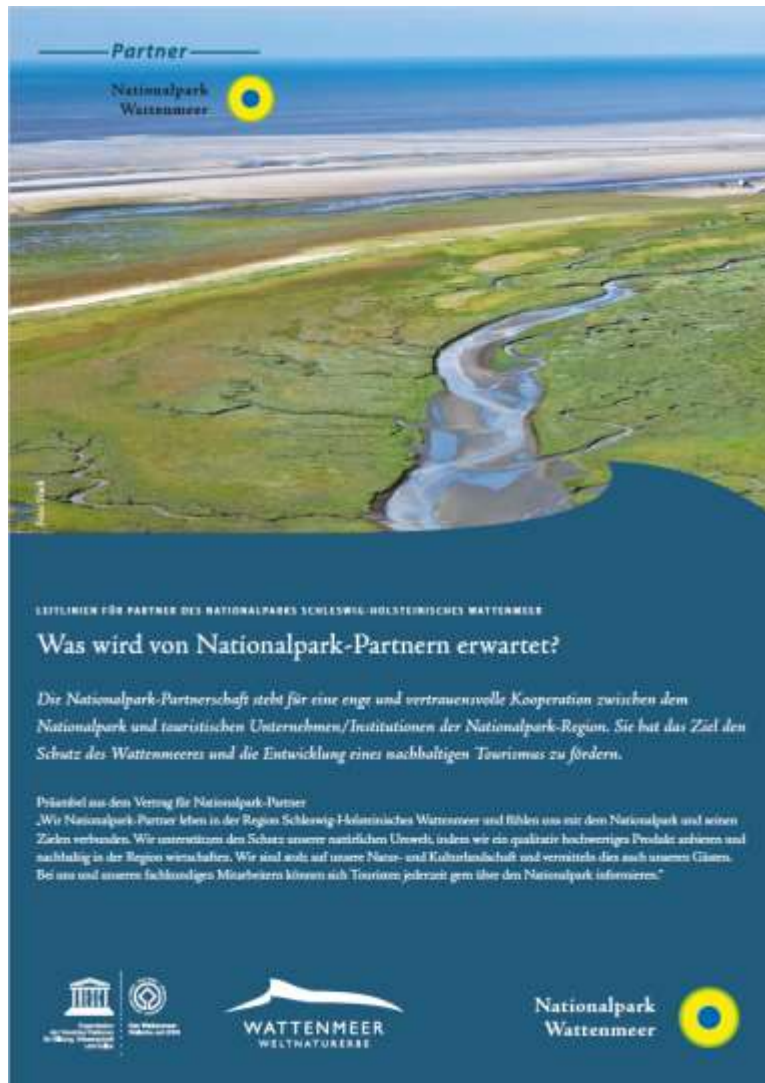
Was wird von Nationalpark-Partnern erwartet?

PARTNER

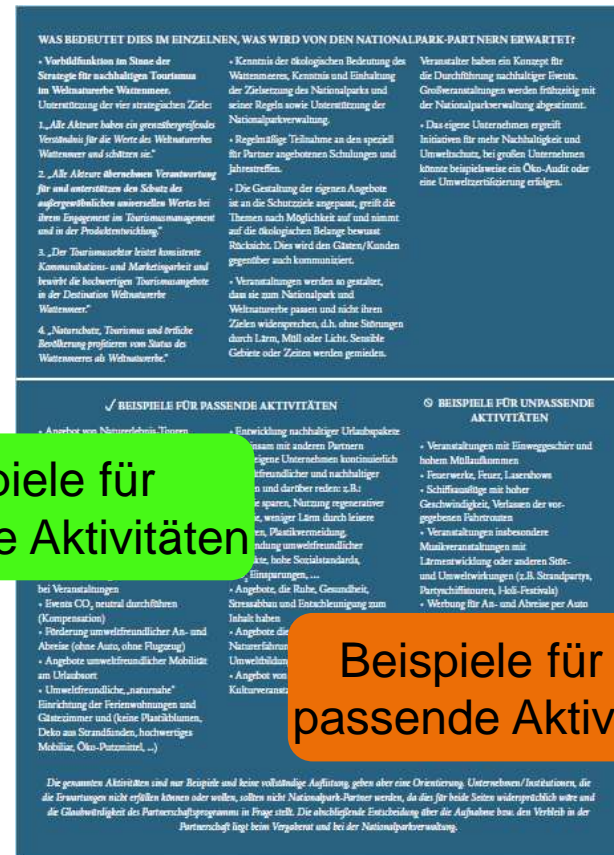
Nationalpark
Wattenmeer



Leitlinien für Partner



Beispiele für
passende Aktivitäten



Beispiele für un-
passende Aktivitäten



ITI-Projekt Nationalpark-Partnerschaft PLUS

Kommunikation und Marketing

Neue Partner-Broschüre

- Vorstellung der Partner-Philosophie
- Darstellung des Angebots der Nationalpark-Partner in den Kategorien
- Kurzinfo zum Nationalpark und UNESCO Weltnaturerbe Wattenmeer

Die Partner-Broschüre finden Sie auf der [Partner-Website](#) (> Über uns)

PARTNER

Nationalpark
Wattenmeer



ITI-Projekt Nationalpark-Partnerschaft PLUS

Kommunikation und Marketing Anzeigen & Advertorials

nordsee Urlaubsplaner 2021: 2-Seiten Advertorial
Auflage 60.000, bundesweit plus CH und A

nordsee Kampagnenprint Frühjahr 2020 „Die Nordsee mit allen Sinnen bewusst erleben“: 2-Seiten Advertorial plus Gewinnspiel, Auflage 200.000, bundesweit auf Messen

nordsee Winterfrische 2021: 2-Seiten Advertorial
Auflage 180.000, bundesweit plus CH und A

Wandermagazin / Nationale Naturlandschaften e.V.
2-seitiges Advertorial, Auflage 40.000, bundesweit

LTO-Urlaubsmagazine: Anzeigen und redaktionelle Beiträge

PARTNER

**Nationalpark
Wattenmeer**





Kommunikation und Marketing

Presse- und Öffentlichkeitsarbeit - Zusammenarbeit mit UP Kommunikation & ots (dpa)

Monatliche Pressemitteilungen in 2020 (Beispiele)

- Februar „Unsere Nationalpark-Partner: Botschafter für den Nationalpark Schleswig-Holsteinisches Wattenmeer“
- März „Klimafreundlich Urlauben – Übernachten mit Nachhaltigkeit“
- Juni „Nationalpark-Partner im schleswig-holsteinischen Wattenmeer: Regional, Saisonal und Bio“
- September „Gut bewirtet im Nationalpark Schleswig-Holsteinisches Wattenmeer“
- Oktober „Birdwatching im Nationalpark Schleswig-Holsteinisches Wattenmeer“
- November „Kultur & Natur im Nationalpark Schleswig-Holsteinisches Wattenmeer“



ITI-Projekt Nationalpark-Partnerschaft PLUS

Sonderveranstaltungen für Nationalpark-Partner

PARTNER

Nationalpark
Wattenmeer



Sylt-Exkursion September 2019 mit e-Bikes

- Guide: Nationalpark-Watfführer *Jan Krüger*
- Naturschutzgemeinschaft Sylt/Braderuper Heide: *Maike Lappoehn* und Nationalpark-Watfführer *Werner Mansen*
- Erlebniszentrum Naturgewalten: Ausstellungs-Führung, Infos Wanderdüne: Nationalpark-Watfführerin *Diane Seidel*
- Zwischenstopp in Wenningstedt, Treffen mit *Moritz Luft*, Geschäftsführer von Sylt Marketing
- Hotel Niedersachsen: Kaffee und Kuchen auf Einladung des Gastgebers *Werner Scheidt*, Vorstellung Hotelkonzept





Konzept Weiterentwicklung der Nationalpark-Partnerschaft

1. Evaluation 2018 inkl. Workshop
2. Weiterentwicklung 2019 inkl. Workshop
3. Klausur-Workshop des Vergaberats 2020
4. **Abschlussdokument:**
„Das Nationalpark-Partner-Programm im schleswig-holsteinischen Wattenmeer (Grundlagen - Ziele - Umsetzung)“

Das Nationalpark-Partner-Programm und weitere Informationen finden Sie unter > *Über uns* auf www.nationalpark-partner-sh.de



ITI-Projekt Nationalpark-Partnerschaft PLUS

PARTNER

Nationalpark
Wattenmeer



www.nationalpark-partner-sh.de

DE DK EN

Partner

Nationalpark
Wattenmeer



Über uns

Partner werden

Login

*"Das Watt ist meine Heimat.
Und meine Heimat ist mein Leben."*

Johann P. Franzen, Nationalpark-Partner aus Buxtehude

Übernachten & Genießen

Natur & Erleben

Watt & Meer

An- & Umher-Reisen

Arrangements

Startseite Partner werden

Watt für eine Region!

Liegt Ihnen der Nationalpark zu Füßen und die Region am Herzen? Dann kommen Sie an Bord und werden Sie Nationalpark-Partner!

Vorgestellt: Wer, wie, was?

Gemeinsam für den Nationalpark und einen nachhaltigen Tourismus: Nachhaltig – regional – authentisch. So lautet das

Schnellsuche

Suchen ...



Partner Service



LKN-SH | Nationalparkverwaltung |



Nationalpark
Wattenmeer



ITI-Projekt Nationalpark-Partnerschaft PLUS

PARTNER

Nationalpark
Wattenmeer



www.nationalpark-partner-sh.de

DE DK EN

Partner

Nationalpark
Wattenmeer



Über uns Partner werden Login



Startseite Partner werden

Watt für eine Region!

Liegt Ihnen der Nationalpark zu Füßen und die Region am Herzen? Dann kommen Sie an Bord und werden Sie Nationalpark-Partner!

Vorgestellt: Wer, wie, was?

Gemeinsam für den Nationalpark und einen nachhaltigen Tourismus: Nachhaltig – regional – authentisch. So lautet das

Schnellsuche

Suchen ...



Partner Service



LKN-SH | Nationalparkverwaltung |



Nationalpark
Wattenmeer





Vielen Dank für Ihre Aufmerksamkeit!



**Nationalpark
Wattenmeer**
SCHLESWIG-HOLSTEIN

