

**„UNESCO Biosphärenreservate –
heute schon die Zukunft denken“**



Foto: LKN-SH

Biosphärenreservate in Deutschland - mit Zonierung -

Stand: Juli 2023



- Kernzone
- Pflegezone
- Entwicklungszone

Datenquellen:
Bundesamt für Naturschutz (BfN) 2023
nach Angaben der Bundesländer
Geobasisdaten: © GeoBasis - DE / BKG 2019
Datenlizenz Deutschland - Namensnennung - Version 2.0
(www.govdata.de/dl-de/by-2-0)
EuroGlobalMap: © EuroGeographics



„UNESCO Biosphärenreservate – heute schon die Zukunft denken“

- Entwicklung des UNESCO MAB-Programms
- Strukturen und Institutionen
- Biosphärenreservate in Deutschland
- Kriterien für die Anerkennung und Überprüfung und Beispiele der Umsetzung



Biosphärenreservat
Schleswig-Holsteinisches
Wattenmeer und Halligen



August 2022

UNESCO-Biosphärenreservat Schleswig-Holsteinisches Wattenmeer und Halligen

Antrag zur räumlichen Erweiterung des bestehenden UNESCO-Biosphärenreservats



Bericht zur
periodischen Überprüfung

Neuantrag

Neuantrag

Hamburg

Bericht zur Überprüfung des
**UNESCO Biosphärenreservat
Hamburgisches Wattenmeer**

Biosphärenreservat
Hamburgisches
Wattenmeer

BEGLEITBROSCHÜRE

**Biosphärenregion
Niedersächsisches Wattenmeer**

zum UNESCO-Antrag auf Erweiterung der
Biosphärenregion Niedersächsisches Wattenmeer

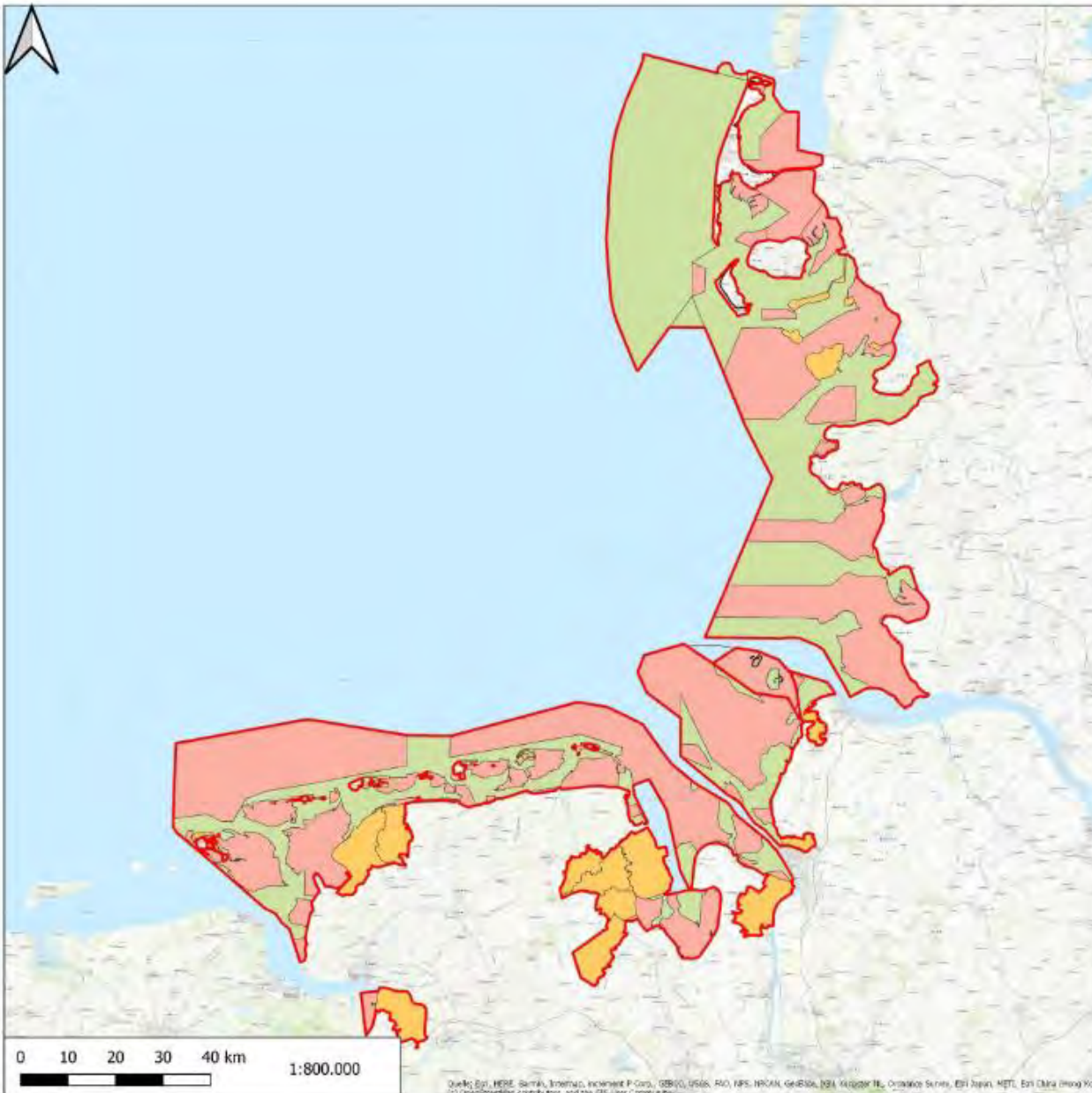
WATTENMEER
WESTNATURERBE

Biosphärenreservat
Niedersächsisches
Wattenmeer

**Antragstellung:
August 2022**

**Anerkennung:
Juni 2023 durch MAB-ICC**





UNESCO
Biosphärenregion Wattenmeer
Hamburg
Niedersachsen
Schleswig-Holstein
Überblick - Zonierung

- Kernzone
- Pflegezone
- Entwicklungszone
- Außengrenze der Biosphärenregionen



UNESCO-Programm „Der Mensch und die Biosphäre“ (MAB)

verabschiedet von der 16. Generalkonferenz der UNESCO 1970

zunächst primär **forschungsorientiertes zwischenstaatliches Umweltprogramm** zur Erforschung der Mensch-Umwelt-Beziehungen

Konzept für weltweites Netz von Biosphärenreservaten 1974

Konzeptionelle Fortentwicklung in den 1980er und 1990er Jahren („Brundtland-Kommission“, „Rio-Konferenz“) zu einem **Programm für Nachhaltige Entwicklung:**

Biosphärenreservate als Modellregionen einer nachhaltigen Regionalentwicklung

Fortschreibung/Konkretisierung in Aktionsplänen (zuletzt Lima 2016) und in der MaB-Strategie 2015-25

Aktuelle Herausforderungen:

beschleunigter Klimawandel,
beschleunigter Verlust von biologischer und kultureller Vielfalt,
rasche Urbanisierung



MaB-Strategie

Ziele 2015-2025



- **Biologische Vielfalt, Ökosystemdienstleistungen**
- **nachhaltige Nutzung natürlicher Ressourcen**
- **nachhaltige, gesunde und gerechte Gemeinschaften, Wirtschaftsweisen und gute menschliche Lebensbedingungen**
- **Bildung und Forschung für eine nachhaltige Entwicklung**
- **Mäßigung des globalen Wandels (einschließlich Klimawandel) und Entwicklung von Anpassungsstrategien**

Handlungsfelder gemäß Lima-Aktionsplan für das UNESCO MAB-Programm 2016-2025

- A) Aufbau **effektiver Modellregionen nachhaltiger Entwicklung** im Weltnetz der Biosphärenreservate
- B) Integrative, dynamische und ergebnisorientierte **Zusammenarbeit** im Rahmen des UNESCO MaB-Programms
- C) Effektive **externe Partnerschaften** und auskömmliche nachhaltig nutzbare Ressourcen zur Umsetzung des MaB-Programms
- D) Umfassender, moderner, offener und transparenter **Austausch** von Daten und Informationen
- E) Effektive Instrumente zur **Gestaltung und Steuerung** von Biosphärenreservaten



Entwickeln und erhalten



Weltnetz der UNESCO Biosphärenreservate



2023: 748 UNESCO-Biosphärenreservate in 134 Staaten

Internationale Leitlinien für das Weltnetz der Biosphärenreservate

Artikel 1 **Begriffsbestimmung**

Artikel 2 **Weltnetz der Biosphärenreservate**

Artikel 3 **Funktionen**

- *Schutzfunktion*
- *Entwicklungsfunktion*
- *Logistische Funktion*

Artikel 4 **Kriterien, u.a.**

- *repräsentativ und von hinreichender Größe*
- *für Biologische Vielfalt von Bedeutung*
- *gegliedert in Kernzone, Pufferzone und Entwicklungszone*
- *angemessene Beteiligung örtlicher Gemeinschaften*
- *Vorkehrungen für Nutzungslenkung und Bewirtschaftung*

Artikel 5 **Anerkennungsverfahren**

Artikel 6 **Öffentlichkeitsarbeit**

Artikel 7 **Mitarbeit im Netz**

Artikel 8 **Regionale und thematische Teilnetze**

Artikel 9 **Regelmäßige Überprüfung**

Artikel 10 **Sekretariat**

Nationalpark-Monitoring

International



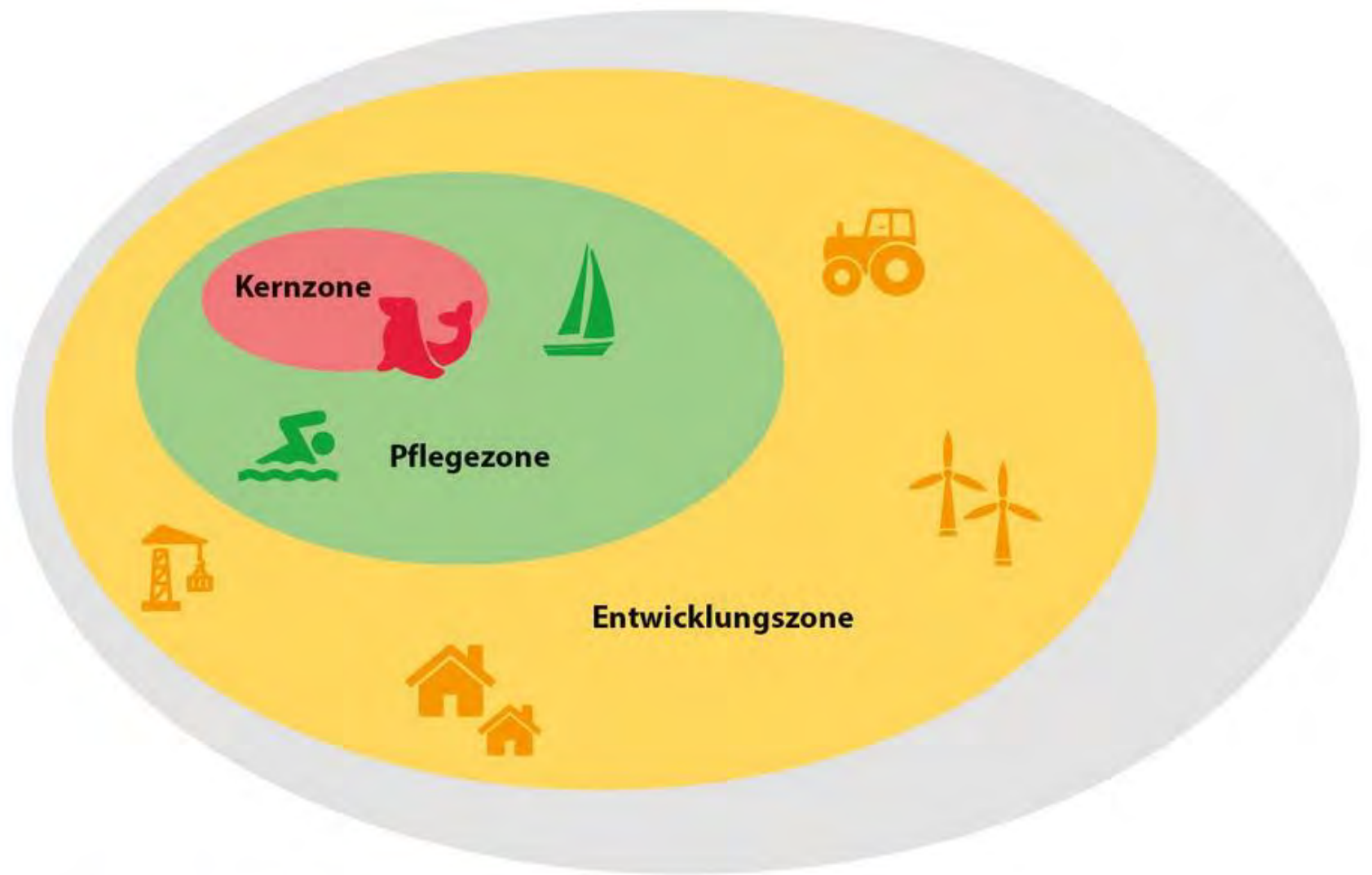
Europäische Union



Nordsee/
Wattenmeer

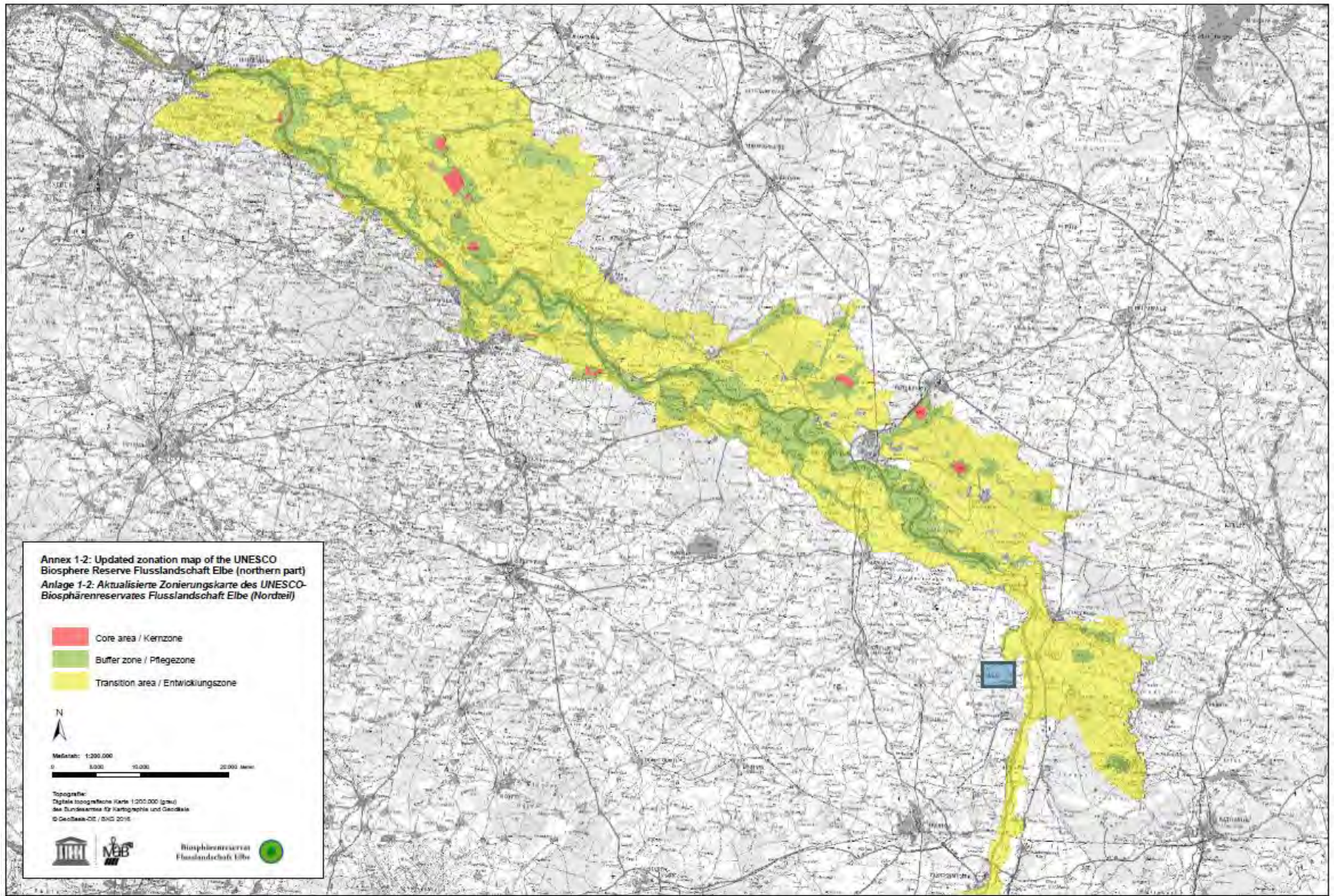


Internationale Berichtspflichten, die mit dem Nationalpark-Monitoring bedient werden (NPV)


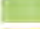



Zonierung von UNESCO-Biosphärenreservaten

© NLPV

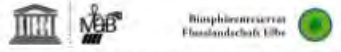


Annex 1-2: Updated zonation map of the UNESCO Biosphere Reserve Flusslandschaft Elbe (northern part)
Anlage 1-2: Aktualisierte Zonierungskarte des UNESCO-Biosphärenreservates Flusslandschaft Elbe (Nordteil)

-  Core area / Kernzone
-  Buffer zone / Pflegezone
-  Transition area / Entwicklungszone



Topografie:
Digitale topographische Karte 1:200.000 (grau)
des Bundesamtes für Kartographie und Geodäsie
© GeoBasis-DE / BKG 2016



Einrichtung und Anerkennung der deutschen UNESCO Biosphärenreservate

Flusslandschaft Elbe, **1979** (Erweiterung 1997)

Thüringer Wald, **1979** (Erweiterungen 1987 und 1990, 2018)

Berchtesgadener Land, **1990** (Erweiterung 2010)

Schleswig-Holsteinisches Wattenmeer und Halligen, **1990** (Erweiterung 2004)

Schorfheide-Chorin, **1990**

Spreewald, **1991**

Südost-Rügen, **1991**

Rhön, **1991** (Erweiterung 2014)

Hamburgisches Wattenmeer, **1992**

Niedersächsisches Wattenmeer, **1992**

Pfälzerwald (grenzüberschreitend mit Nordvogesen/Frankreich), **1992/1998**

Oberlausitzer Heide- und Teichlandschaft, **1996**

Schaalsee, **2000**

Bliesgau, **2009**

Schwäbische Alb, **2009**

Schwarzwald, **2017**

Drömling, **2023**

Biosphärenreservate in Deutschland
- mit Zonierung -

Stand: Juli 2023



Internationaler Koordinierungsrat,
MAB-ICC

MaB-Sekretariat UNESCO, Paris

MaB-Nationalkomitee,
berufen vom BMU; Geschäftsstelle im BfN

Arbeitsgemeinschaft der
Biosphärenreservate
Deutschlands (AGBR)
Ständige Arbeitsgruppe der
LANA



Nationalpark-/Biosphärenreservatsverwaltung
Schleswig-Holsteinisches Wattenmeer (LKN-SH)

Nationalpark-/Biosphärenreservatsverwaltung
Hamburgisches Wattenmeer (BUKEA)

Nationalpark-/Biosphärenreservatsverwaltung
Niedersächsisches Wattenmeer (NPV)

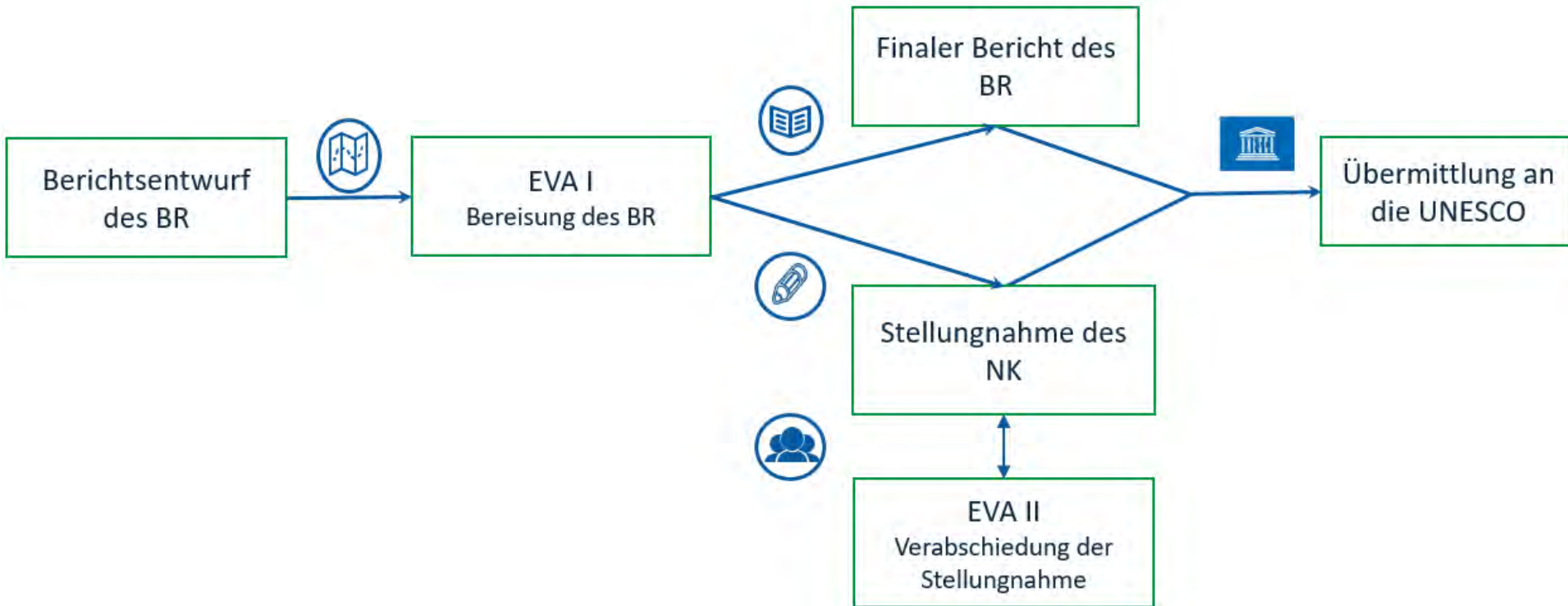
Biosphärenreservat
Schleswig-Holsteinisches
Wattenmeer und Halligen

Biosphärenreservat
Hamburgisches
Wattenmeer

Biosphärenregion
Niedersächsisches
Wattenmeer



Prozess der Periodischen Berichterstattung



International Coordinating Council of the UNESCO Man and the Biosphere (MAB) Programme



34 member states each elected for two years



Current Member States

Algeria • Argentina • Austria • China
Colombia • Congo • Cuba • Dominican Republic • Egypt • El Salvador • France
Gabon • Germany • Ghana • Guinea
Indonesia • Italy • Japan • Kazakhstan
Luxembourg • Maldives • Moldova • Morocco
Mozambique • Nigeria • Peru • Portugal
Republic of Korea • Russian Federation
Saudi Arabia • Slovakia • Spain • Ukraine
Zambia

Das deutsche MAB-Nationalkomitee (2021 – 2024)

Dr. Stefan Lütkes (Vorsitzender)	Referatsleiter N I 2 (Gebietsschutz, Natura 2000) im BMUV
Margret Brahms	ehemals Abteilungsleiterin Naturschutz im Umweltministerium Schleswig-Holstein
Lennart Berwanger	Auszubildender im BR Bliesgau, MAB-Jugend
Dr. Frauke Druckrey	ehemals Verband der chemischen Industrie (VCI)
Barbara Engels	Geschäftsführerin der MAB-Geschäftsstelle, Bundesamt für Naturschutz
Birgit Grauvogel	Geschäftsführerin der Tourismuszentrale des Saarlandes
Thomas Habermann	Landrat des Landkreises Rhön-Grabfeld (BR Rhön)
Oswald Henkel	Ökolandwirt, Vorsitzender Direktvermarkter Rhön
Prof. Dr. Hubertus Job	Professur für Geographie und Regionalforschung, Universität Würzburg
Adrian Johst	Geschäftsführer der Naturstiftung David des BUND Thüringen
Melanie Klock	Studentin Landschaftsökologie, MAB-Jugend

Prof. Dr.-Ing. Jörg Knieling

Professur für Regionalentwicklung an der Uni Hafen City Hamburg

Prof. Dr. Vera Luthardt

Professur für Vegetationskunde und Pflanzenökologie, Hochschule für Nachhaltige Entwicklung Eberswalde

Helga May-Didion

Abteilungsleiterin Naturschutz am Umweltministerium Saarland

Dr. Lutz Möller

Stellvertretender Generalsekretär der Deutschen UNESCO-Kommission

Prof. Dr. Heike Molitor

Professur für Umweltbildung und BNE an der Hochschule für nachhaltige Entwicklung Eberswalde HNEE

Prof. Dr. Johannes Prüter

Ehemals Leiter des Biosphärenreservates Niedersächsische Elbtalaue

Prof. Dr. Irene Ring

Professur für Ökosystemare Dienstleistungen, Technische Universität Dresden

Lothar Schmid

BIMA, Abteilungsleiter Naturschutz der Sparte Bundesforst

Dr.-Ing. Nicole Spundflasch

Vizepräsidentin des NABU, freiberufliche Planerin

4^{to} Congreso Mundial de Reservas de Biosfera

LIMA-PERÚ
14-17
marzo 2016



Agenda | [Hockberge](#) | [EUROMAB](#) | [HOST](#) | [LOCATION](#) | [CONTACT](#)

EUROMAB CONFERENCE 2022

12-16 September 2022

TYING CULTURES. CROSSBORDER COOPERATION BETWEEN SOCIETIES AND GENERATIONS

[Read more](#)

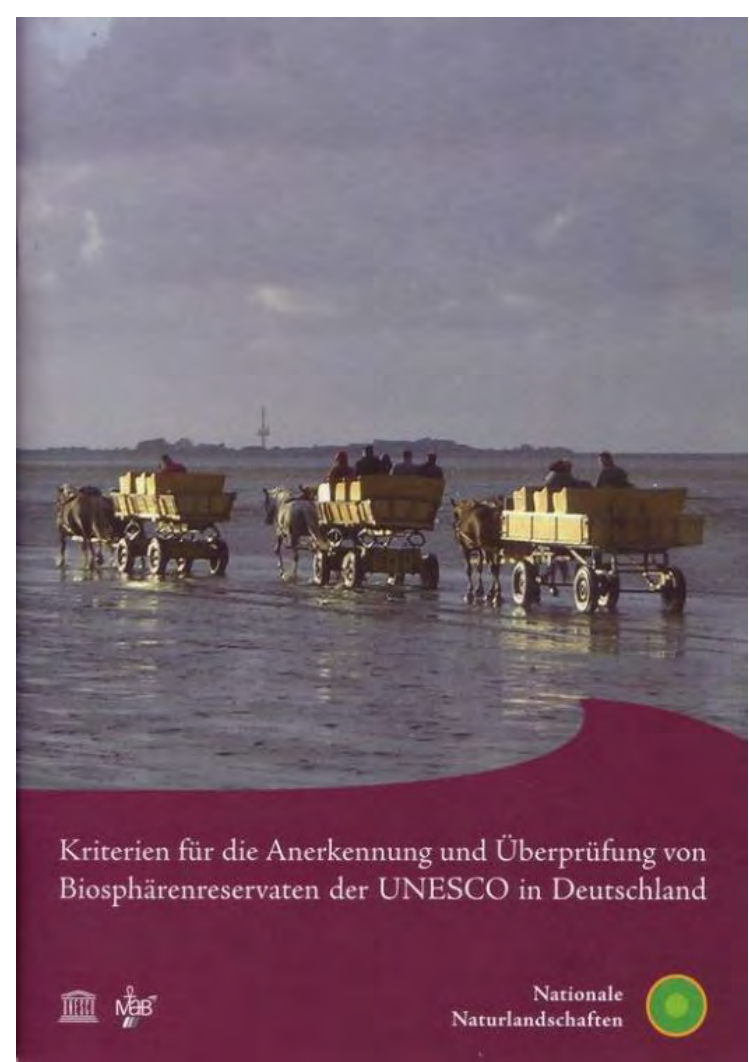
 hockberge

 United Nations
Educational, Scientific and
Cultural Organization

 Stiftelsen Lungska & Kvarnen Hockberge
Stiftelsen grundades år 1972
Hock och den Hockbergs Produktion







Kriterien für die Anerkennung und Überprüfung von
Biosphärenreservaten der UNESCO in Deutschland



Nationale
Naturlandschaften



*Periodische Überprüfung im
10-jährigen Rhythmus*

Strukturelle Kriterien

Repräsentativität

**Flächengröße und
Abgrenzung**

Zonierung

**Rechtliche
Sicherung**

**Verwaltung und
Organisation**

Planung

Funktionale Kriterien

**Nachhaltige Nutzung und
Entwicklung**

Biodiversität

Forschung

**Ökologische
Umweltbeobachtung**

**Bildung für nachhaltige
Entwicklung**

**Öffentlichkeitsarbeit und
Kommunikation**

**Einbindung in das
Weltnetz**

Partner

Biosphärenreservat
Flusslandschaft Elbe



zu zertifizierende Branchen:

- Landwirtschaft
- Forstwirtschaft
- Gastronomie
- Beherbergung
- Handwerk
- Lebensmittelverarbeitung
- Handel
- Dienstleistungen
- Tourismus
- Bildungseinrichtungen



Nachhaltig leben & genießen!
Bei unseren Partnern des Biosphärenreservates



Biosphärenreservat
Flusslandschaft Elbe



Kriterien (Gastronomie):

1. Örtl. Lage / „Bekenntnis“
2. Regionale Herkunft der Produkte / Kooperationen
3. Umgang mit Wasser/Abwasser
4. Umgang mit Energie
5. Umgang mit Abfall
6. Gebäude- und Außenanlagen
7. Sonstiger Natur- und Umweltschutz
8. Umgang mit Mobilität
9. Sozialverantwortung
10. Service / Öffentlichkeitsarbeit



Partnernetzwerk im UNESCO Biosphärenreservat Flusslandschaft Elbe

- 186 Partner im gesamten BR Flusslandschaft Elbe (Aug. 2023)
- Niedersachsen: 54
www.flusslandschaft-elbe.de/partnerbetriebe/

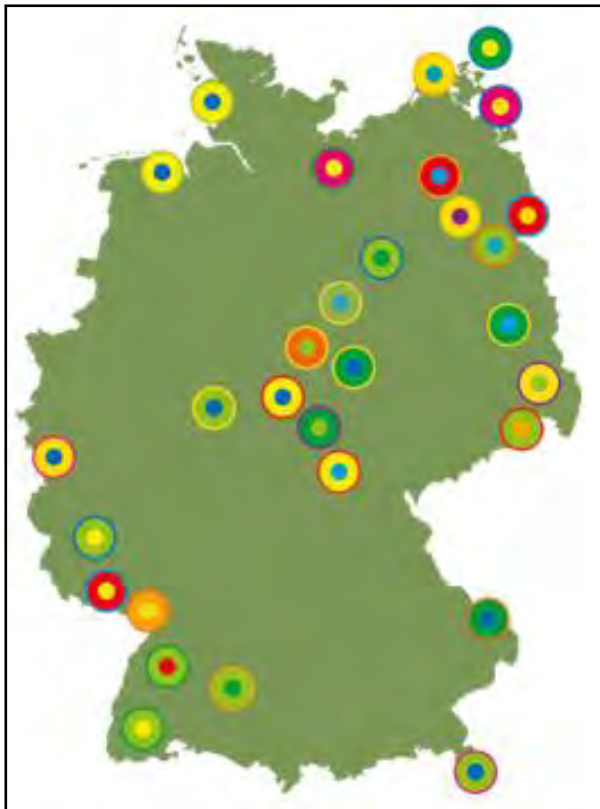


EUROPÄISCHE UNION
Europäischer Fonds für
regionale Entwicklung





Regionalmarken in Biosphärenreservaten



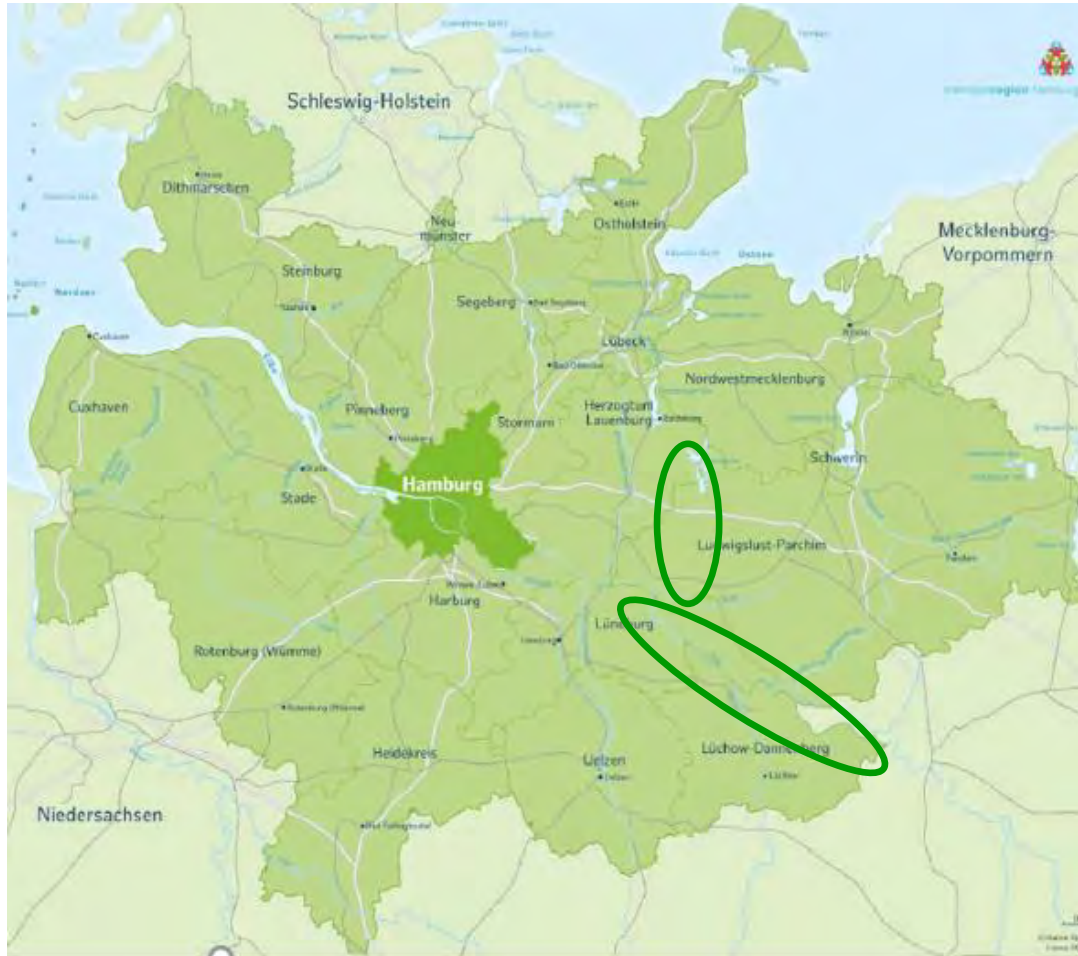
Betriebe & Einkaufsmöglichkeiten:

1 Hofkäserei Schmid GmbH, Müllingen-Bronnau	10 Wind Block, St. Johann-Bischstatten
2 Schöller & Mückenli GmbH, Sinslingen	11 AB-Bäckerei, Am Sonnenberg, Müllingen
3 Weingütergenossenschaft, Müllingen-Neubronnen e. G., Müllingen	12 REWE Dorfland, Dettlingen unter Teck
4 Weingütergenossenschaft, Hohenmauthen-Teck e. G., Teuffen	13 REWE Weiberhof, Müllingen
5 Metzgerei Daxer Zwiß-GmbH, Gantenberg-Teck, Bellingen-Hohenmauthen, Teuffen	14 REWE Dorfer, Dettlingen
6 Lohmeyer-Genossenschaft GmbH & Co. KG, Lohmeyer-Hausen	15 REWE Sinsling, Müllingen
7 Erdfruchtwaren-Hof, Bellingen	16 REWE Leichter, Bellingen
8 Hofkäserei Teufelbach, St. Johann-Württemberg	17 REWE Weiberhof, Müllingen
9 Altkäserei, Hohenmauthen	18 REWE Jochen, Müllingen



Leitprojekt

„Nachhaltige Regionalentwicklung in der Biosphärenregion Elbe-Schaalsee“



Nachhaltiger Tourismus

Entwicklung neuer Angebote im Naturbezogenen Tourismus

Nachhaltige Landwirtschaft

Regionale Produkte; Neue Konzepte für Marketing und regionale Wertschöpfung, Regionale Kooperationen landw. Betriebe mit Lebensmittelverarbeitung

Nachhaltige Kommunalentwicklung

Gebäudemanagement, erneuerbare Energien, neue Arbeitsmöglichkeiten, neue ÖPNV-Konzepte, Jugendpartizipation

Unterstützung und fachliche Betreuung durch Leuphana Universität Lüneburg

JUNIOR RANGER



Junior-Ranger seit 2012

Grundschule Hitzacker

UNESCO Projektschule Marienau (2016)

Grundschule Dannenberg (seit 2017)

Freie Gruppe, Archezentrum Neuhaus



MAB Jugendforum



24-27 September 2021
Biosphärengebiet Schwäbische Alb



**2021 MAB
JUGEND
FORUM**
#MAByouth

Fotos: Anand Anders, Anna-Lena Bieneck, Stephanie Schubert



Forschung und Monitoring
in den deutschen Biosphärenreservaten



Nationale
Naturlandschaften



**Eberswalde University
for Sustainable
Development**



© EJB Werbellinsee

International Conference (2022)

“Science and research in, for and with UNESCO biosphere reserves”

May 16th – 20th 2022 in the Schorfheide-Chorin Biosphere Reserve, Germany

<https://www.biospherereserves.institute/research-conference>

Contact: research-conference@hnee.de



unesco



Inhalt u.a.

- Das **MAB-Programm** im internationalen Kontext
- Das deutsche **MAB-Nationalkomitee**
- **Verfahren** für die Anerkennung von BR in D
- **Kriterien** für die Anerkennung und Überprüfung von BR in D mit Erläuterungen

- **Internationale Leitlinien** für das Weltnetz der BR
- MAB-Strategie
- Lima-Aktionsplan

- **Positionspapiere** des deutschen MAB-NK zur
 - Umsetzung des Lima-Aktionsplans
 - AGENDA 2030
 - Nutzung von Windkraft und Biomasse
 - Zonierung
 - Bildung für eine nachhaltige Entwicklung
 - Mitwirkung der deutschen BR im Weltnetz

www.unesco.de

Vielen Dank fürs Zuhören!

