



Fotos: Nicole Buczior

Biosphären-Bikes: Nachhaltig unterwegs in der Biosphärenregion

Vortragsreihe „Biosphäre Wattenmeer – heute das Morgen gestalten“ | 23.11.2023



Ergebnisse der Thematischen AGs in der Konsultationsphase (Auszug)

Handlungsfeld: MOBILITÄT

Bezug zu SDG	 	
Operative Unterziele	<ul style="list-style-type: none">• Touristische Infrastruktur mit der lokalen/regionalen Infrastruktur verbinden• Ausbau E-Mobilität• Kostenloser ÖPNV• Wechselwirkung Mobilität und Landflucht – Anreize gegen Wegzug• Verkehrswegekonzert zur Entlastung des Naturraums	<p><u>Umfassendstes Ziel</u> CO₂-Ausstoß im Verkehr senken</p>

Projekt Biosphären-Bikes

- Ziel: Förderung der nachhaltigen Mobilität in der Biosphärenregion
- Kostenlos nutzbarer Lastenrad-Verleih für Bürger*innen und Besucher*innen
- Konkretes Angebot zum Ausprobieren
- Werbung für Nutzung alternativer Verkehrsmittel und für die Biosphärenregion

Kooperationspartner:

- Nationalparkverwaltung
- Biosphären-Kommunen
- Lastenrad-Vereine Dein Deichrad e.V. und Ostfriesenfiets e.V.
- Ausleihstationen

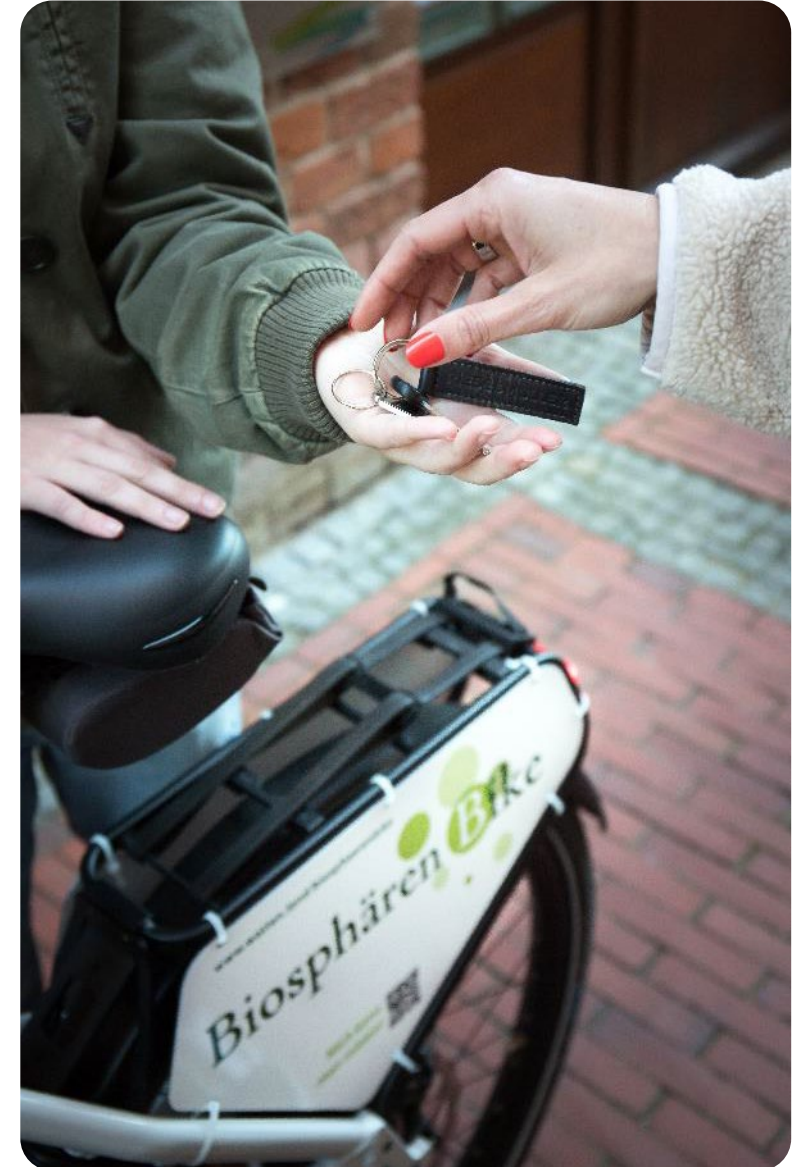




Foto: J. Wagner / NLPV

Biosphären-Bikes in Aktion



Für Urlaubsgäste und Einheimische

Biosphären-Bikes in Aktion



Für den Personen- und Warentransport

Ausleihstationen

Idealerweise gut erreichbarer Ort mit Publikumsverkehr (Werbeeffekt) und langen Öffnungszeiten

- Fahrrad-Händler (Jemgum, Zetel)
- Tourist-Infos (Nordenham)
- Einzelhandel (Sande, Jever)
- Rathaus (Geestland)
- Stadtbibliothek (Norden)
- Paddel- & Pedalstation (Hage)
- Bauhof (Schortens)
- Rotationssystem (Wilhelmshaven)



Paddel- & Pedalstation, Hage

Ausleihstationen

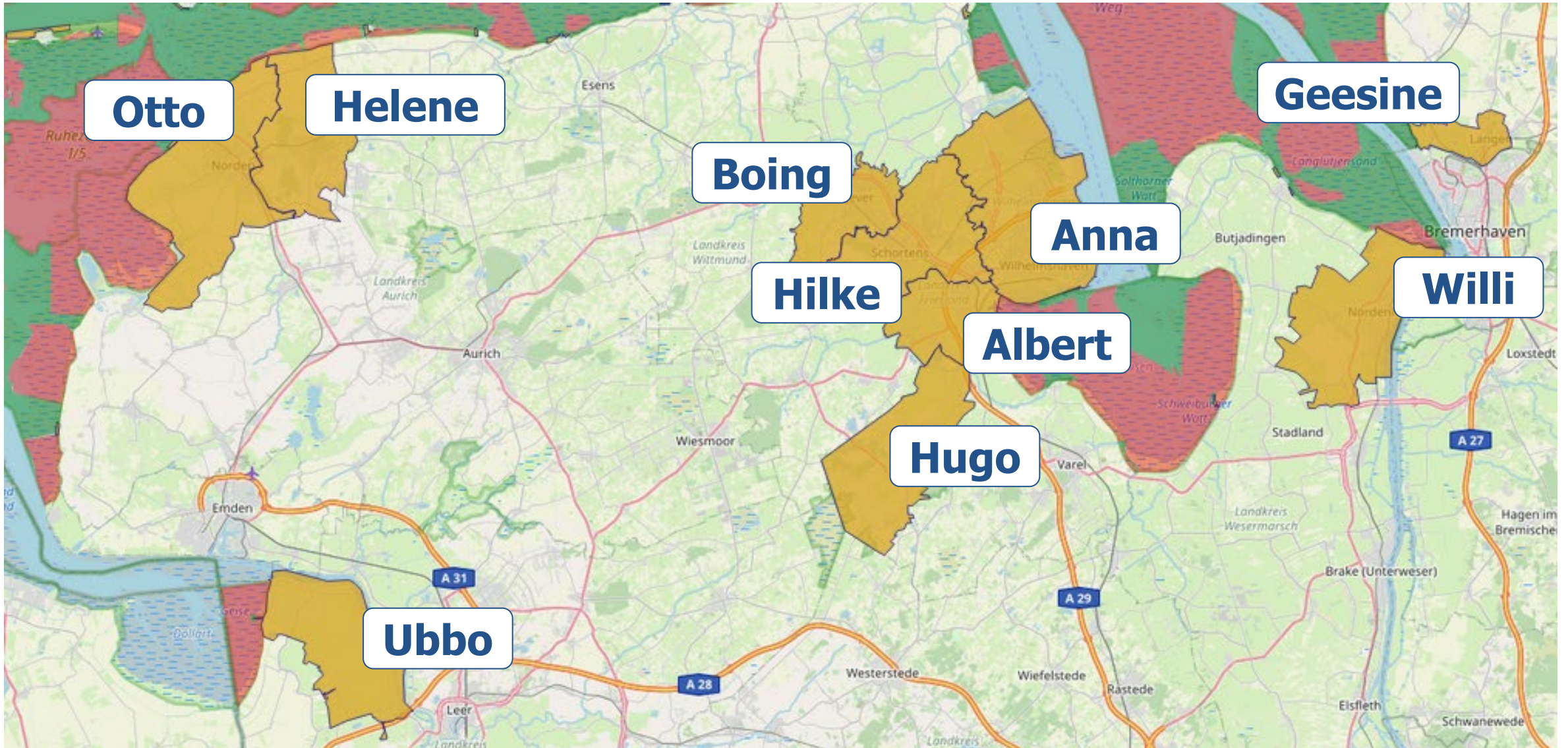


Tourist-Info, Nordenham



Laden Nordseefreundlich, Jever

Biosphären-Bikes in der Region



Werbung



Branding (inkl. Namen)



Stadt Geestland



Biosphären-Bike "Geesine"
© Stadt Geestland

Biosphären-Bike „Geesine“
Ausleihstation: Stadt Geestland, Rathaus 1
Sieverner Straße 10, 27607 Geestland (Langen)

[Rad buchen \(dein Deichrad.de\)](https://www.deindeichrad.de)

Kooperationspartner:



Samtgemeinde Hage



Biosphären-Bike "Helene"
© N. Buczior/NLPV

Biosphären-Bike „Helene“
Ausleihstation: Paddel & Pedal-Station Hage
Am Bootshafen 1, 26524 Hage

[Rad buchen \(dein Deichrad.de\)](https://www.deindeichrad.de)



Gemeinde Jemgum



Biosphären-Bike „Ubbo“
Ausleihstation: AVIA Tankstelle
Hofstraße 8, 26844 Jemgum

[Rad buchen \(ostfriesenfiets.de\)](https://www.ostfriesenfiets.de)

Dein Deichrad e.V.

- Gemeinnützige Lastenradinitiative seit Ende 2017
- Kostenlos nutzbarer Lastenrad-Verleih für Bürger*innen und Besucher*innen
- Vereinssitz: Jever, aber für die gesamte Region
- 16 Räder im Verleih, davon 9 Biosphärenbikes
- Zahlreiche Kooperationen, z.B. Stadt WHV und LK Friesland, Bauverein Rüstringen, ADFC
- Seit 2023: Lastenanhänger „Carla Cargo“
- Ziele:
 1. Werbung für Lastenräder
 2. Stärkung des *Sharing*-Gedankens, eigene Anschaffung oft nicht sinnvoll/notwendig/möglich





Wie fur

Auf Verei

- Team
- Netzv
- Besch
- Einric
- Finde
- Regel

Auf Nutze

- Einma
- Ausw
- Abhol

Vortragsreihe

Buche den Artikel an dieser Station

Bauhof Schortens

Alter Brauerweg 5, 26419 Schortens

Abhol-Hinweise: Mo-Di: 7:30 Uhr – 16:00 Uhr

Mi-Do: 7:30 Uhr – 15:45 Uhr

Fr: 7:30 Uhr – 12:30 Uhr



Abholung: Bitte wähle das Abholdatum im Kalender

Rückgabe: Bitte wähle das Rückgabedatum im Kalender aus

WEITER ZUR BUCHUNGSPRÜFUNG

Farblegende:

■ buchbar ■ gebucht / gesperrt ⚡ Standort geschlossen ■ nicht buchbar

#TourdeFrance

@cottlyuare

3 Jul

CARLA ist da!!

Weil wir für CARLA keine Ausleihstation haben, ist sie bei uns privat untergebracht. Eine Ausleihe ist daher erstmal nur für Mitglieder des Verein möglich. Meldet euch einfach bei uns unter: info@dein-deichrad.c

<https://dein-deichrad.de/carla-ist->



Mehr laden...

#TourdeFrance

@cottlyuare

3 Jul

CARLA ist da!!
Weil wir für CARLA keine Ausleihstation haben, ist sie bei uns privat untergebracht. Eine Ausleihe ist daher erstmal nur für Mitglieder des Verein möglich. Meldet euch einfach bei uns unter: info@dein-deichrad.c

<https://dein-deichrad.de/carla-ist->



Mehr laden...

News auf Facebook



Der Inhalt ist derzeit nicht verfügbar

Dies passiert, wenn der Eigentümer den Beitrag nur mit einer kleinen Personengruppe teilt oder geändert hat, wer ihn sehen

News auf Facebook



Der Inhalt ist derzeit nicht verfügbar

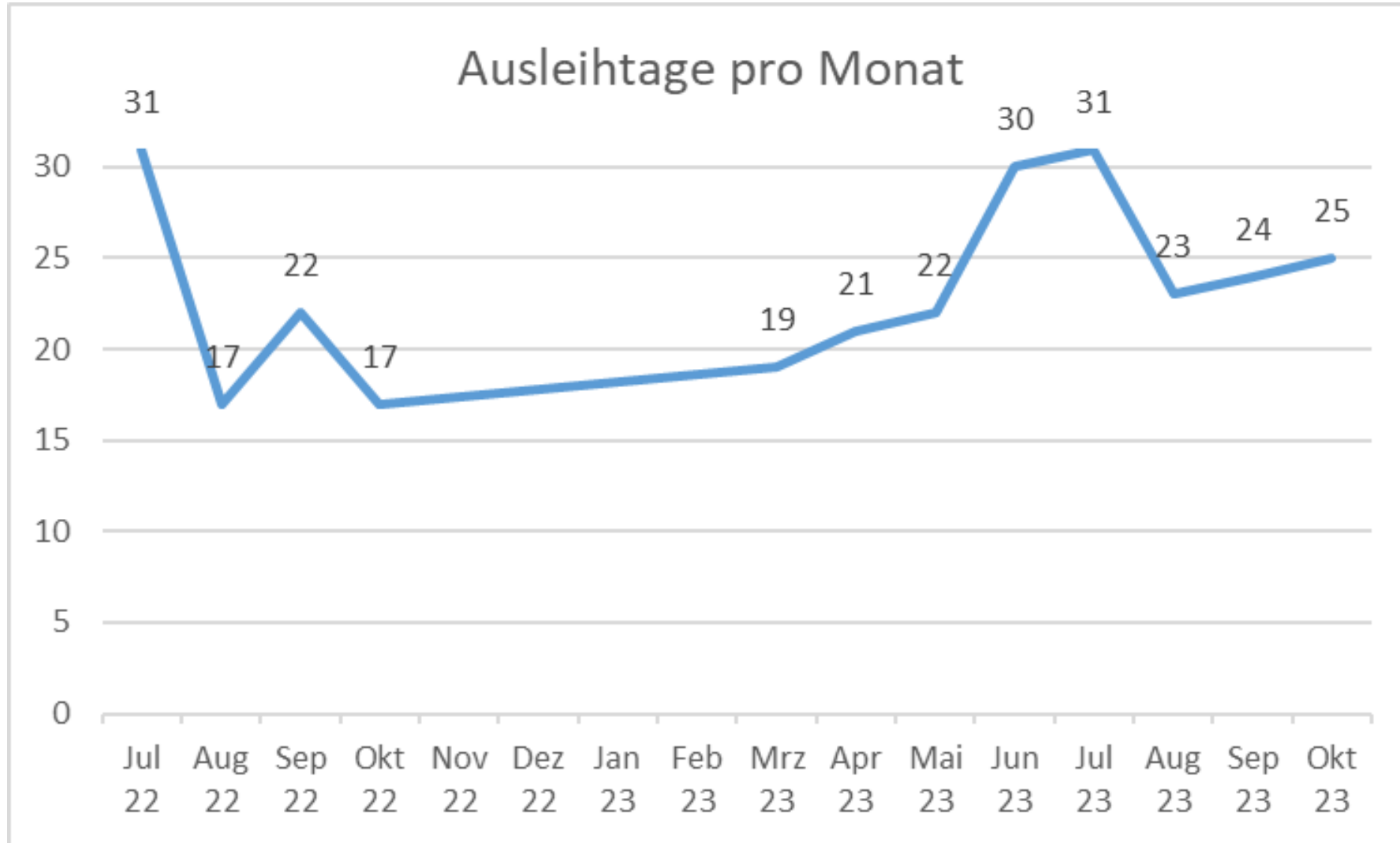
Dies passiert, wenn der Eigentümer den Beitrag nur mit einer kleinen Personengruppe teilt oder

Nutzungszahlen – Otto (Norden)

- Insgesamt: ca. 1029 Nutzer*innen
- Aktuell im Einsatz: 11 von 16 Rädern (in 8 Städten:4 in WHV, jeweils 3 in Jever und Schortens)
- Einsatzzweck: (Familien)Ausflüge, Einsatzzweck
- Ausleihe in Norden: seit Juli 2022 (Winterpause Oktober 2022 – Februar 2023)
- Ausleihzahlen Otto:
 - 282 Ausleihtage in 12 Monaten
 - Ausleihquote zwischen 55% und 100%
 - 43 Nutzer*innen bei 59 Ausleihen, 3,3 Tage pro Ausleihe



Nutzungszahlen – Otto (Norden)



Nutzungszahlen – Otto (Norden)

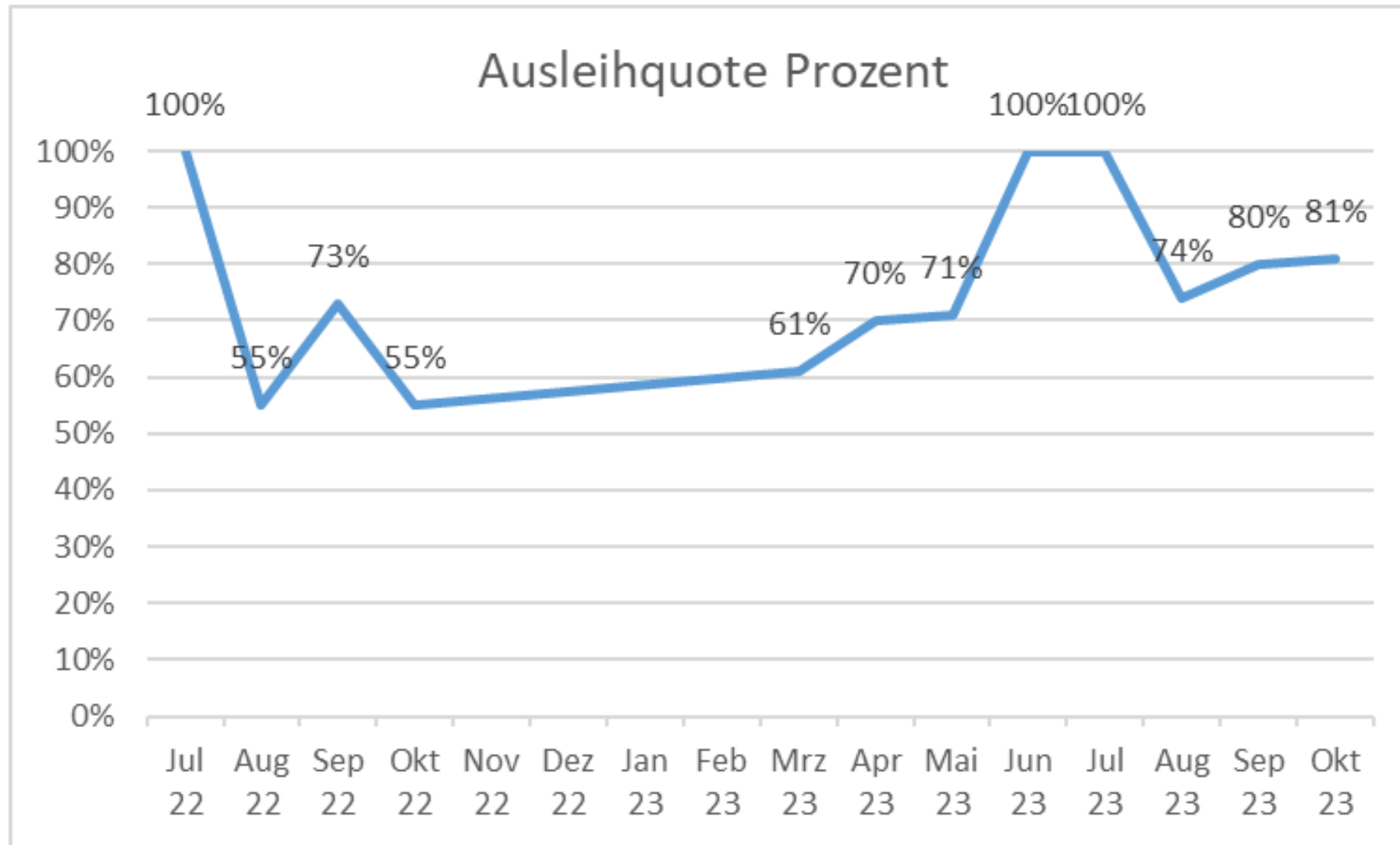




Foto: Stadtbibliothek Norden

„Otto“, Stadtbibliothek Norden / Bibliothek der Dinge

www.watten.land/biosphaerenbike

Biosphären Bike



Vielen Dank für eure Aufmerksamkeit!

Fragen? Anmerkungen?