

AUSGABE 2024
GRATIS – ABER WERTVOLL.

AM MEER

Die Vielfalt der Nordsee erleben
und genießen.

PELLWORM – DIE GRÜNE INSEL

HALBINSEL EIDERSTEDT –
WEITE NATUR UND HERRLICHE RUHE

BÜSUM – DAS TOR ZUM
WELTNATURERBE WATTENMEER

IM WANDEL DER GEZEITEN


**GROSSER
SONDERTEIL**

ZUM NATIONALPARK
SCHLESWIG-HOLSTEINISCHES
WATTENMEER

Strandkorb.



BIER
BEWUSST
GENIESSEN.

DIE DEUTSCHEN BRAUER.

Dithmarscher

... frisch von der Küste!



dithmarscher.de

Liebe Leserinnen,
liebe Leser,

wir geben es gerne zu: Wir sind selbst die größten Fans unserer schönen Urlaubsregion. Und weil wir unsere Freude daran so gerne teilen, zeigen wir Ihnen auch in dieser Ausgabe von AM MEER die besten Seiten von der schleswig-holsteinischen Nordseeküste bis zur Insel- und Halligwelt.

Einzigartig ist das Wattenmeer als Lebensraum für zahllose Tiere und Pflanzen. Faszinierende Einblicke in deren Lebensweise verspricht eine geführte Wattwanderung. Doch nicht alle Wattbewohner lassen sich auf dem Trockenen beobachten. Im diesjährigen Nationalpark-Themenjahr werfen wir einen Blick auf die „Vielfalt unter Wasser“. Entdecken Sie das wundersame Treiben unter der Wasseroberfläche!

Um diesen besonderen Naturraum zu schützen, zu erhalten und gleichzeitig für Gäste erlebbar zu machen, haben sich in den vergangenen Jahren zahlreiche Betriebe, Vereine, Institutionen und Kommunen im Programm der Nationalpark-Partner zusammengeschlossen – denn Tourismus und Naturschutz schließen sich nicht gegenseitig aus. Im Gegenteil: Sie können sogar voneinander profitieren!


Lassen auch Sie sich von der Natur im und am Nationalpark und UNESCO-Weltnaturerbe Wattenmeer begeistern. Genießen Sie herzliche Gastlichkeit, unternehmen Sie Ausflüge unter fachkundiger Anleitung oder ganz auf eigene Faust. Besuchen Sie inspirierende Veranstaltungen und Ausflugsziele und erholen Sie sich.

Wir wünschen Ihnen eine unvergessliche Zeit!

Ihre Am Meer Redaktion

Titelbild: Martin Stock | LKN.SH




„So will ich
Urlaub!“



Zusammen haben wir schon mehr als 3.500 t CO₂ ausgeglichen. Vielen Dank!

Mach mit und buche auf buesum.de.

AUF BUESUM.DE BUCHST DU DEINE KLIMAFREUNDLICHE AN- UND ABREISE.

Tourismus Marketing Service Büsum GmbH
Südstrand 11, 25761 Büsum
Tel.: 04834 909-0, www.buesum.de

Inhalt



SEITE **06**

Nationalpark Schleswig-Holsteinisches Wattenmeer



SEITE **36**

Echt Dithmarschen



SEITE **22**

Die Inseln entdecken



SEITE **48**

Kultur am Meer



SEITE **30**

Eiderstedt erkunden

St. Peter-Ording Seehunde & Co.
 Größte Seehundanlage Deutschlands, über 800 Haus- und Wildtiere, Alpakawanderung, Tiervorführung, Storchkolonie

ÜBER **30 JAHRE** SEIT 1992

nun BNE ZERTIFIZIERT

Der NaturErlebnisTierpark
 Westküstenpark & Robbarium GmbH
 Info 04863-3044
 westkuestenpark.de

Wir sind SPO

Urlaub zum Wohlfühlen

Appartements in St. Peter-Ording GmbH

Über 130 komfortable Appartements, Wohnungen und Häuser in allen Ortsteilen.

Appartements in St. Peter-Ording GmbH
 Wittendüner Allee 19 | 25826 St. Peter-Ording
 Tel. 04863-41 91 | info@app-spo.de | www.app-spo.de
 www.facebook.com/spo.urlaub

Besuche unsere Dithmarscher Krautwerkstatt, Kohlmuseum und Bauernmarkt und lerne unsere leckeren Produkte kennen.

Vorführung mit Verkostung jeweils Di-Do um 14, 15 und 16 Uhr!

Wir haben geöffnet:
 Mo.-Fr. 9-17 Uhr
 Sa. 9-13 Uhr

KOHLLOSSEUM
 Dithmarscher Krautwerkstatt

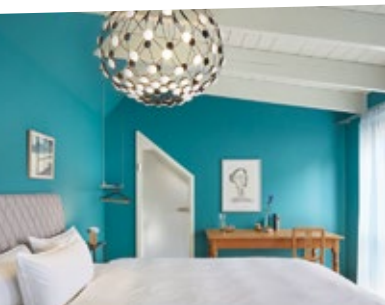
Kohlseum GmbH,
 Bahnhofstraße 20,
 25764 Wesselburen
 www.kohlseum.de

Arbeiten, wo andere Urlaub machen

Ein zu Hause Konzept für Unternehmensteams

FriesThinkLand – die Offsite Location an der Nordsee

- ▶ Unsere Location auf einer Warft im alten Bauernhof bietet Raum für Workshops, Eventspace und Gästezimmer zur Übernachtung.
- ▶ Im ehemaligen Kuhstall lassen sich große Ideen formen, weit weg vom normalen Büroalltag. Kunst zur Inspiration und digitale Techniken unterstützen das Teaming.
- ▶ Vom Kaminabend bis hin zum Dinner im Garten leben wir unsere Gastfreundschaft und überraschen mit ausgewählter Kulinarik.



**FRIES
THINKLAND**

Schrapenbüll 3, 25832 Tönning, +49 4861 9023700
info@friesthinkland.de, www.friesthinkland.de

PARTNER

**Nationalpark
Wattenmeer**





AUSGEZEICHNET!

Das schleswig-holsteinische Wattenmeer ist ein national und international unverzichtbarer Lebensraum – überlebenswichtig für viele Tiere und Pflanzen. Die einzigartige Natur ist daher mehrfach geschützt, unter anderem als Nationalpark, Weltnaturerbe und Biosphärenreservat.

Kommen Sie mit auf eine faszinierende Reise, in der es um pulsierendes Leben und Verantwortung geht. Und in der Folge um Ihr eigenes Engagement und das unzähliger Anderer. Jede Schutzkategorie hat ihre eigene Qualität. Der Fokus liegt auf der internationalen Bedeutung und Einzigartigkeit (Weltnaturerbe), dem nachhaltigen Leben und Wirtschaften in der Natur (Biosphärenreservat) oder folgt dem Motto „Natur Natur sein lassen“ (Nationalpark).

Weltnaturerbe

Das Wattenmeer der südöstlichen Nordsee gehört zum Welterbe der Menschheit. Diesen Titel hat ihm die UNESCO verliehen. Damit stehen die Anrainer des Wattenmeeres – die Niederlande, Deutschland und Dänemark – in der Verantwortung vor der Weltgemeinschaft, seinen außergewöhnlichen universellen Wert zu erhalten. Nirgendwo sonst auf der Welt gibt es eine so vielfältige und dynamische Küstenlandschaft in dieser Größenordnung. Das Wattenmeer erstreckt sich über 500 Küstenkilometer und beherbergt mehr als 10.000 verschiedene Tier- und Pflanzenarten. Für einige ist es ihr Zuhause. Andere, wie zwölf Millionen Zugvögel, nutzen es als unverzichtbaren Zwischenstopp auf ihrer Weltreise.

Biosphäre

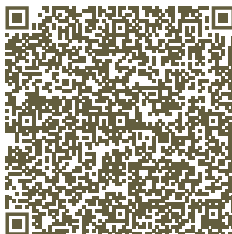
In diesen Modellregionen erproben und realisieren Menschen beispielhaft innovative Ansätze nachhaltiger Entwicklung. Sie repräsentieren einzigartige Naturlandschaften und gleichzeitig durch menschliche Nutzung geprägte Kulturlandschaften. Der größte Teil des marinen Biosphärenreservats Schleswig-Holsteinisches Wattenmeer und Halligen entspricht dem Nationalpark. Hier hat die Natur Vorrang. Nur die fünf Halligen und die Insel Pellworm machen die Entwicklungszone aus. Ihre Bewohner*innen sehen hierin die Zukunft dieser Region.

Nationalpark

Zum Status „Nationalpark“ verhilft weder Plakette noch Siegel. Nationalparke ernennt die Regierung per Gesetz. Den Nationalpark Schleswig-Holsteinisches Wattenmeer gibt es seit 1985. Er ist einer von 16 deutschen Nationalparks und der größte zwischen dem Nordkap und Sizilien. Er dient „dem Schutz und der natürlichen Entwicklung des schleswig-holsteinischen Wattenmeeres und der Bewahrung seiner besonderen Eigenart, Schönheit und Ursprünglichkeit.“

Suchen Sie sich Ihren passenden Informationskanal fürs Wattenmeer:

www.nationalpark-wattenmeer.de



**Biosphärenreservat
Schleswig-Holsteinisches
Wattenmeer und Halligen**



**Nationalpark
Wattenmeer**

SCHLESWIG-HOLSTEIN



TIPP VOM CHEF

Michael Kruse

Leiter der Nationalparkverwaltung
Schleswig-Holsteinisches Wattenmeer

**„Nehmen Sie an einer
Wattwanderung teil!**

Das Gefühl, bei Ebbe über den Meeresboden zu laufen und über die endlosen Wattflächen zu blicken, ist einzigartig. Auf den zweiten Blick offenbart sich, wie viel Leben im Watt steckt.

**Wichtig: Nie allein, immer mit
Nationalpark-Wattführer*in
rausgehen!“**

UNSERE „SMALL FIVE“

In den berühmten Nationalparks Afrikas zählen die „Big Five“, also Elefant, Löwe, Nashorn, Büffel und Leopard, zu den Höhepunkten jeder Safari. Im Nationalpark Wattenmeer dagegen gebührt den ganz Kleinen besondere Aufmerksamkeit: unseren „Small Five“.

Ganz wie bei den Großen handelt es sich bei unseren „Small Five“ um Tiere, über die man staunen kann - man muss nur etwas genauer hinschauen. Denn Wattwurm, Herzmuschel, Strandkrabbe, Nordseegarnele und Wattschnecke sind trotz ihrer geringen Größe unverzichtbar für das Ökosystem im Wattenmeer. Sie sind eine schmackhafte Nahrungsgrundlage für viele Fische, Vögel, Robben und Schweinswale.

Extremer Lebensraum

Im Wattenmeer wechseln sich Ebbe und Flut alle sechs Stunden ab. Für das Überleben in diesem von Gegensätzen

geprägten Lebensraum sind Spezialisten gefragt: Die „Small Five“ ertragen nicht nur den ständigen Wechsel zwischen Trockenheit und Überflutung, sondern auch schwankende Temperaturen zwischen Frost und sommerlicher Hitze, brennende Sonneneinstrahlung und Dämmerlicht im trüben Nordseewasser sowie wechselnde Salzgehalte durch süßes Regenwasser. Hinzu kommen ein mitunter kräftiger Wellenschlag und Strömungen.

Viele Tiere haben sich darauf eingestellt, indem sie sich bei ablaufendem Wasser in den Boden eingraben oder sich mit harten Schalen und Gehäusen vor dem Austrocknen schützen.

Sobald das auflaufende Wasser den Meeresboden wieder überspült, regt sich das Leben: Die Strandkrabben graben sich aus ihren Verstecken in Spalten oder aus dem Boden heraus, Schnecken öffnen ihre Gehäuse, Muscheln strecken ihre Atemröhren an die Oberfläche, um das Wasser nach Nahrung zu filtern.



Strandkrabbe

- Bis 8 cm breit
- Häufigster Großkrebis im Watt



Wattwurm

- 20 bis 40 cm lang
- Alle Wattwürmer zusammen graben jedes Jahr die obersten 20 cm des Wattenmeers komplett um



Wattschnecke

- Winzig, nur 3-6 mm groß
- Kommt mit 10.000 und mehr Individuen pro Quadratmeter vor

Leben im Verborgenen

Wer genau hinsieht, findet die bemerkenswerten Tiere dennoch leicht: Die allgegenwärtigen Spaghettihäufchen und Trichter machen den Wattwurm zum wahrscheinlich bekanntesten Wattbewohner. Um die Wattschnecke zu bemerken, muss man sich schon ein wenig mehr bemühen, denn auf den ersten Blick sehen die winzigen Tiere, die sich massenhaft über den Wattboden bewegen, aus wie grober Sand. Die Herzmuschel kann man beim Wattwandern unter den Füßen spüren, denn sie lebt dicht unter der Oberfläche im weichen Schlick.



Herzmuschel

- Bis 5 cm breit
- Häufigste Muschel der Nordseeküste

Wird sie doch einmal freigespült, kann sie sich mithilfe ihres Grabfußes wieder in den Wattboden eingraben. Die Nordseegarnele, die man vor allem vom Krabbenbrötchen kennt, ist zu Lebzeiten noch nicht rosa-rot getönt, sondern kann sich farblich ganz unauffällig dem Untergrund anpassen. Damit ist sie perfekt getarnt. Im flachen Wasser eines Priels ist sie mit einem Kescher leicht aufzustöbern.



Nordseegarnele

- Bis ca. 9 cm lang
- Hoher Beifang bei der Fischerei, sollte nur nachhaltig gefischt werden

Die „Small Five“ erleben

Auf einer geführten Wattwanderung an der Seite erfahrener Nationalpark-Wattführer*innen erhalten Sie weiteren Einblick in die besonderen Lebensweisen der „Small Five“ und vieler anderer Tiere. Erleben Sie die Wattbewohner hautnah und lauschen Sie spannenden Geschichten!

Viel Wissenswertes zur tierischen Artenvielfalt des Wattenmeeres finden Sie unter:

www.nationalpark-wattenmeer.de/tiere



Fotos: Martin Stock / LKN.SH, Ailborn / LKN.SH
Milke Schröder / LKN.SH



Unsere Urlaubsregion ist untrennbar mit dem Nationalpark Wattenmeer verbunden. Ebbe und Flut sowie die typischen Bewohner der Gezeitenzone wie Krebse, Muscheln und Wattwürmer kennt hier jedes Kind. Doch wie sieht es in jenen Bereichen aus, die dauerhaft von Wasser bedeckt sind? Das betrifft immerhin zwei Drittel des Nationalparks.

Was sich unter der Wasseroberfläche abspielt, bleibt uns weitgehend fremd, denn das Wasser im Wattenmeer ist trüb und bietet auch beim Tauchen kaum Sicht. Im Nationalpark-Themenjahr 2024 „Vielfalt unter Wasser“ werfen wir dennoch einen Blick unter die Wasseroberfläche und fragen: Was passiert im Wattenmeer unter Wasser? Wer lebt hier? Und wie?

Leben in der Teilzeit-Unterwasserwelt

Zwischen Ebbe und Flut herrschen in der Gezeitenzone extreme Lebensbedingungen. Dass sich hier trotzdem eine reiche Tier- und Pflanzenwelt entwickelt hat, liegt unter anderem am Nährstoffreichtum. Um diesen anzuzapfen, haben die Wattbewohner sich auf diesen Lebensraum im ständigen Wandel spezialisiert.

Während sich viele der beweglicheren Tiere mit dem ablaufenden Wasser zurückziehen oder in den Wattboden eingraben können, müssen sich die meist sesshaften Pflanzen mit den vorherrschenden Bedingungen arrangieren. Auf dem blanken Wattboden finden nur wenige Halt und es fehlt Schutz vor Wellenschlag und Strömung. Da Felsen und feste Riffe eine Rarität im Wattenmeer sind, wachsen Großalgen wie der Blasantang gerne auf künstlichen Uferbefestigungen und Muschelbänken. Bei Niedrigwasser schützt Blasantang sich mit einer zähen Schleimschicht vor dem Austrocknen. Bei Hochwasser richten Gasblasen oder -kanäle die Algen auf, so dass sie möglichst viel Sonne tanken können und sich wenig Sediment auf ihnen ablagern kann.

Die Priele: Lebensadern im Wattenmeer

Viele Bewohner des Wattenmeeres leben nicht an einem festen Ort, sondern wandern im Laufe ihres Lebens oder der Jahreszeiten mit der Strömung zwischen den flacheren und den tieferen Bereichen der Nordsee. Als verbindendes Element zwischen verschiedenen Bereichen dienen ihnen dabei die tiefen Priele, natürliche, gewundene Wasserläufe, die das Wattenmeer wie ein Adergeflecht durchziehen. Diese bieten einen ständig mit Wasser bedeckten Lebensraum für Krebse und diverse Fischarten. Auch sind sie die Kinderstube vieler Meerestiere, darunter Nordseegarnele, Scholle und Hering.

Die schlechte Sicht im Wasser der Nordsee stört die Fische übrigens nicht, denn ihre Sinnesorgane sind an das Leben hier bestens angepasst. Fische können unterschiedlichen Druck im Wasser wahrnehmen und so auch im Trüben auf Hindernisse und andere Tiere reagieren. Auch der Geruchssinn hilft dabei, sich unter Wasser zu orientieren. Rochen können sogar ähnlich wie Haie elektrische Spannung beispielsweise in den Muskeln ihrer Beute wahrnehmen. Viele Arten kommunizieren auch mit Geräuschen - wir Menschen sind nur nicht in der Lage, sie im Wasser zu hören.

Unterwasserwelt erleben

In „freier Wildbahn“ bekommen wir die Geschöpfe der Tiefe bei uns selten zu Gesicht. In vielen Nationalpark-Einrichtungen, allen voran dem Nationalpark-Zentrum Multimar Wattforum in Tönning, können Sie das Leben unter Wasser jedoch in Aquarien beobachten. Hautnah kommen Sie vielen Tieren und Pflanzen aus dem Meer auch bei einer Seetierfangfahrt mit den Nationalpark-Partner-Reedereien, zum Beispiel ab Schlüttsiel oder Pellworm. Während der Schifffahrt wird ein Netz ins Wasser gelassen und über den Meeresboden gezogen. Anschließend wird der Fang gemeinsam betrachtet und von Expert*innen erläutert, bevor er behutsam zurück ins Meer gegeben wird.



Fische wie der Seehase lassen sich einfach bei einem Ausflug ins Nationalpark-Zentrum Multimar Wattforum in Tönning beobachten.



Tief eingeschnittene Priele sind wichtiger Rückzugs- und Lebensraum für viele Krebse und Fische im Watt, wenn das Wasser geht. Nordseegarnele, Scholle und Hering nutzen das Geflecht als Kinderstube.



Mit etwas Glück entdecken Spazierende das ein oder andere faszinierende Wesen der Unterwasserwelt selbst – zum Beispiel den Schlangenseesterne.



Dieses Jahr rückt der Nationalpark die „Vielfalt unter Wasser“ in den Fokus. Achten Sie auf spezielle Veranstaltungen und Angebote zum Themenjahr.

www.nationalpark-wattenmeer.de/sh/themenjahr/



Franké / LKN.SH

Was im Jahr 2003 und mit der überschaubaren Zahl von vier Partnern anfang, hat sich seither zu einem lebendigen, die gesamte Nordseeküste überspannenden Netzwerk entwickelt.

Heute gehören rund 200 Betriebe, Vereine, Institutionen und Kommunen dem Programm der Nationalpark-Partner an – das umfangreiche Angebot reicht von der Bahnreise über Urlaubsunterkünfte und kulinarische Genussmomente bis hin zu naturkundlichen Exkursionen und kulturellen Erlebnissen. Dabei verstehen sich die Nationalpark-Partner als Botschafter*innen des Nationalpark-Gedankens „Natur Natur sein lassen“ und haben sich dem Ziel verschrieben, die einmalige Küstenlandschaft zu schützen, zu erhalten und für Gäste erlebbar zu machen.

Natur & Erleben

Die Natur des Wattenmeeres intensiv erleben und dem einmaligen Lebensraum ganz nah sein: An der Seite der Nationalpark-Partner entdecken Urlaubsgäste die faszinierenden Facetten des UNESCO-Weltnaturerbes und lernen die staunenswerte Flora und Fauna mit ihren kleinen und großen Wundern kennen. Geführte Wattwanderungen, Vogelbeobachtungen und naturkundliche Exkursionen stehen dabei ebenso auf dem abwechslungsreichen Erlebnisprogramm wie Ausflugsfahrten in die weltweit einzigartige Insel- und Halligwelt und zu den Seehundsbänken.

Wer gern auf eigene Faust unterwegs ist, findet vielerorts entlang der Rad- und Wanderwege im Nationalpark Wattenmeer Besucherinformationssysteme mit Pavillons und Tafeln sowie Naturpfade durch die Salzwiesen. Darüber hinaus können kleine und große Nordseefans in zahlreichen Infoeinrichtungen von Nationalpark-Partnern, wie im Erlebniszentrum auf Sylt, in der Seehundstation Friedrichskoog oder im größten Nationalpark-Zentrum Multimar Wattforum in Tönning, kurzweilige Stunden verbringen.



Franké / LKN.SH



Übernachten & Genießen

Schafskäse-Spezialitäten aus ökologischer Landwirtschaft, zartes Fleisch vom Deichlamm, knackiges Gemüse aus eigenem Bio-Anbau oder fangfrischer Fisch aus dem Meer: In den Restaurants, Cafés und Hofläden der Nationalpark-Partner wird der Gaumen mit dem authentischen Geschmack der Nordseeküste verwöhnt. Die Zutaten entstammen dabei der Region – Produkte werden nachhaltig angebaut und Tiere artgerecht gehalten. Auch das Übernachtungsangebot ist so vielseitig wie die Wünsche der Nordseegäste: Von friesisch gemütlich unter Reet bis stilvoll modern mit Blick auf das Meer. Allen Partnern gemein ist das Engagement, Ressourcen zu schonen und nachhaltig zu wirtschaften.

Kultur & Region

Die reizvolle Landschaft, die eindrucksvolle Naturgewalt des Meeres und das bewegte Wolkenspiel am weiten Himmel inspirieren seit jeher Kunst- und Literaturschaffende. Die Ausstellungen der Nationalpark-Partner in Museen, Galerien und Ateliers spiegeln diese Faszination wider und laden auf vielfältige und inspirierende Weise dazu ein, in die Geschichte der Wattenmeerregion einzutauchen. Ideen für kulturelle Erlebnisse und die besten Veranstaltungstipps erhalten interessierte Gäste in den Tourist-Infos der Nationalpark-Partner.

Anreisen & Herumkommen

Umweltfreundlich mit der Bahn an die Nordsee, weiter mit dem Schiff auf die Halligen und Inseln und aktiv vor Ort mit Bus und Fahrrad unterwegs: Auch ohne eigenen Pkw lässt sich der Nationalpark Wattenmeer entspannt erkunden. Auf unvergesslichen Schiffsausflügen und mit attraktiven Ausflugspaketen der Nationalpark-Partner lernen Urlaubsgäste zudem Land und Leute hautnah kennen.



Neben regionalen Lebensmitteln findet man in den zahlreichen Hofläden auch vielfältige andere Produkte.



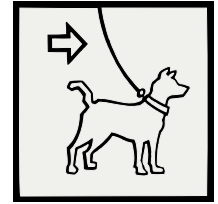
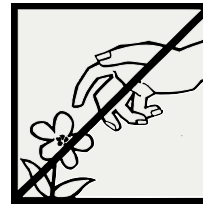
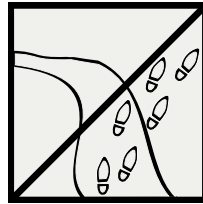
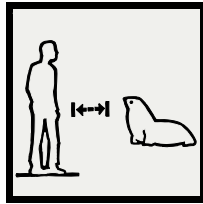
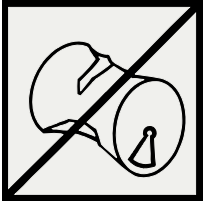
PARTNER

Nationalpark
Wattenmeer



Alle nachhaltigen Urlaubs- und Erlebnisangebote der Nationalpark-Partner in Schleswig-Holstein sowie Wissenswertes rund um das Partner-Programm finden Sie unter:

www.nationalpark-partner-sh.de



HIER BIST DU GAST, HIER DARF ICH SEIN!

Wie finden wir es, wenn sich jemand bei uns daneben benimmt? Austernfischer, Ringelgans, Robbe und Co. halten uns den Spiegel vor, indem sie den Spieß umdrehen: Als Hauptdarsteller von fünf Videos laden sie dazu ein, ein guter Gast in der Natur zu sein. Machen Sie mit!

Helfen Sie, den Nationalpark und das Weltnaturerbe Wattenmeer für heutige und künftige Generationen zu bewahren: Lassen Sie keinen Müll zurück, halten Sie Abstand zu rastenden Robben und Vögeln, bleiben Sie auf den gekennzeichneten Wegen, nehmen Sie nichts aus der Natur mit und leinen Sie Ihren Hund an – und teilen Sie diese Überzeugung mit anderen!

Alle Benimm-dich-Videoclips finden Sie hier:

www.waddensea-worldheritage.org/de/benimm-dich



DA SIND WIR LETZTENS AM FUTTERN, NICHTS BÖSES AHNEND, ALS PLÖTZLICH SPAZIERGÄNGER IHREN HUND AUF UNS LOSLASSEN.

ICH HABE DER FAMILIE DARAUFGIN VERKLICKERT, DASS UNGEBETENE GÄSTE BEIM ESSEN GAR NICHT COOL SIND -- UND GEFRAGT, OB ES IHNEN GEFÄLLT, WENN ICH IN IHR ESSEN HÜPFE UND SCHÜSSELN VOM TISCH FEGE?

IHNEN HUND HABEN SIE MAL LIEBER AN DIE LEINE GENOMMEN.



Schlafen am Strand, das ist Glück!

www.strandschlafen.de



Büsum



Foto: Oliver Franke

buesum.de/meerzeit

Wellenzeit,
Kinderzeit,
Spaßzeit.

Dein
Bad in Büsum.
Jetzt
entdecken.



Meerzeit
BÜSUM



Roter Haubarg

Restaurant | Café | Terrasse | Museum

Öffnungszeiten:
Täglich von 11.00 Uhr bis 21.00 Uhr geöffnet. Montag Ruhetag.

Durchgehend warme Küche von 12.00 bis 20.30 Uhr

Roter Haubarg
Sand 5, 25889 Witzwort
Telefon: (0 48 64) 8 45
E-Mail: gattorf@roterhaubarg.de



PARTNER

Nationalpark
Wattenmeer



KURZ MAL RAUS UND REIN INS VERGNÜGEN

Einfach mal einen Abstecher vom Alltag machen. Hochseeluft schnuppern, alle Sorgen abschütteln und sich verlieben in eine Insel, auf die man immer wieder zurückkehren mag.

KOMM NACH HELGOLAND!
www.helgoland.de

Helgoland
DIE INSEL DIE ATMET

Raum für Raum durch die Region



- Entdecke die Phänomäne der regionalen Natur
- Erlebe die Natur von der Biene bis zum Seeadler
- Beobachte ein lebendes Bienenvolk hinter Glas
- Lausche den Rufen im nächtlichen Wald

**Neu:
Fahrstuhl vorhanden!**



Naturkundemuseum Niebüll
Hauptstr. 108 | 25899 Niebüll | Tel. 04661-5691 | www.nkm-niebuell.de



**infozentrum
wiedingharde**
Toft 1 | 25924 Klanxbüll | Tel. 04668-313

- Interaktive Erlebnisausstellung
- Nationalpark-Station
- Tourist-Info + Zimmervermittlung
- Fahrräder und E-Bikes
- Handgemachtes aus der Region

**MIT ERLEBNIS-
AUSSTELLUNG
EINTRITT FREI**



PARTNER



WWW.NORDFRIESLANDERLEBEN.DE

Willkommen in Niebüll

Nordfriesische Wohlfühlstadt in Küstennähe

Genieße die Zeit im Luftkurort Niebüll & starte hier deine Entdeckungstour in den Nationalpark Wattenmeer.

NATURERLEBNIS
DRINNEN & DRAUSSEN

EINKAUFEN
ENTSPANNT & NACHHALTIG

NORDFRIESISCHE KULTUR
ENTDECKEN



www.niebuell.de



PARTNER

Nationalpark
Wattenmeer





Christian Wedemann | LKN SH

WILLKOMMEN IM VOGELPARADIES

Das Wattenmeer, eines der vogelreichsten Gebiete der Welt, ist ein wahres Paradies für Vögel – und für Vogelfans! Die Wattflächen und Salzwiesen bieten ein gigantisches Nahrungsangebot für jährlich zehn bis zwölf Millionen Vögel, die hier rasten, brüten oder das Gefieder wechseln.

Das Wattenmeer ist eine überlebenswichtige, unverzichtbare Station für Zugvögel auf dem Weg zwischen ihren Brutgebieten in den arktischen Regionen und ihren Überwinterungsgebieten in Südeuropa und Afrika. Hier tanken sie auf, fressen sich in Kürze die Reserven an, die sie zum Weiterzug dringend benötigen.

Bitte nicht stören

Neben der Nahrung finden die Vögel im Nationalpark aber vor allem Ruhe: Bei Hochwasser dienen die Deichvorländer, Strände und Sandbänke als Rastgebiete. Die Salzwiesen und Dünen bieten im Frühsommer ideale und weitgehend ungestörte Brutplätze. Daher muss bei allen Vogelbeobachtungen das Wohl der Vögel und der Schutz ihrer Lebensräume immer Vorrang haben. Bitte verhalten Sie sich in der Natur rücksichtsvoll und vermeiden Störungen jeglicher Art.

Ringelganstage und Vogelkiek

Kommen Sie ganzjährig mit auf eine geführte Vogelbeobachtung – oder genießen Sie die besonderen Höhepunkte: die Ringelganstage vom 20. April bis zum 12. Mai oder den Westküsten-Vogelkiek im Herbst. Beide Veranstaltungen bieten etliche Termine, sowohl für Neulinge als auch für Profis in der Vogelbeobachtung.

Machen Sie mit! Hier finden Sie Termine, Infos zu guten Beobachtungsorten, Regeln, Ansprechpersonen und mehr:

www.nationalpark-wattenmeer.de/vogelbeobachtung



TIPP VOM CHEF

Michael Kruse

Leiter der Nationalparkverwaltung
Schleswig-Holsteinisches Wattenmeer

„Birdwatching liegt im Trend!“

Probieren Sie selbst aus, wie viel Freude es bereitet. Der Nationalpark Wattenmeer bietet Vogelbeobachtungsmöglichkeiten in Hülle und Fülle. Schließen Sie sich einer Vogelführung mit Profis an – so sind Sie zur richtigen Zeit am richtigen Ort.“



DIE NORDSEE VON UNTEN

Franke / LKN.SH

Im hübschen Hafenstädtchen Tönning gelegen, lädt das Nationalpark-Zentrum Multimar Wattforum in seine über 4.000 Quadratmeter große interaktive Erlebnisausstellung ein.

Die größte der rund 40 Informations-einrichtungen für den Nationalpark Schleswig-Holsteinisches Wattenmeer bietet einmalige Einblicke in die gesamte faszinierende Welt der Nationalparkregion und animiert zum selbstständigen Erforschen, Ausprobieren und Anfassen. Ob mit der Familie oder Freund*innen: Ein Besuch im Multimar Wattforum verspricht abwechslungsreiche Stunden für Groß und Klein.

Tauchen, ohne nass zu werden

In der Erlebnisausstellung tauchen Besucher*innen in die atemberaubende Unterwasserwelt der Nordsee ab: In 37 Aquarien – vom flachen Watt bis zur tiefen Nordsee – tummeln sich Seepferdchen, Katzenhaie, Einsiedlerkrebse, Tintenfische und viele andere kuriose

Nordseebewohner. Spektakulär ist das Großaquarium, in dem Rochen majestätisch ihre Runden ziehen und der beeindruckende Stör zum Greifen nah auf Futtersuche geht. Zweimal wöchentlich werden die Fische per Hand von Multimar-Taucher*innen gefüttert – neugierige Zuschauende sind dabei herzlich willkommen!

Wale in Sicht

Zu den Hauptattraktionen des Multimar Wattforums zählt zweifelsohne der 17,5 Meter große Pottwalballe – halb Skelett, halb Modell –, der einst im dänischen Wattenmeer gestrandet ist und heute als eindrucksvoller Blickfang in der Walausstellung schwebt. In zehn Themenkammern erfahren Gäste beeindruckende Details über das Leben



Franke / LKN.SH

der Wale und ihre Verbreitung, das hauseigene Kino begeistert mit Kurzfilmen und großartigen Bildern über die Meeressäuger.

Großer Wasserspielplatz

Ob Sonnenschein oder Schietwetter: Das Außengelände lädt kleine Wattenmeerfans mit Kletterwal, Krabbenkutter und großem Wasserspielplatz zum ausgiebigen Toben und Spielen ein. Und während die Kinder fröhlich Staudämme bauen oder den Leuchtturm erklimmen, entspannen sich die Eltern bei Kaffee, Kuchen oder leckeren Snacks im Strandkorb auf der Terrasse des Multimar-Restaurants.

Die Otter sind da!

Seit Neuestem ist das Multimar Wattforum um einen Höhepunkt reicher: In der naturnah gestalteten Ausstellung „Watt. Land. Fluss.“ mit großzügigem Außenareal haben drei Fischotter ihr neues Zuhause bezogen.

Der seltene und versteckt lebende Bewohner der Nationalparkregion verbindet die Lebensräume Land, Wasser und Küste und reiht sich in den Kreis der Tiere ein, die als Botschafter für den Nationalpark Wattenmeer fungieren. In der Natur ist er kaum zu entdecken – während der Fütterungszeiten taucht der elegante Wassermarder hingegen aus seinem Versteck auf, sodass Gäste ihn live beobachten können.

Öffnungszeiten:
ganzjährig täglich, außer am 24.12.

Nationalpark-Zentrum Multimar Wattforum

Dithmarscher Straße 6 a, 25832 Tönning
Infotelefon +49 (48 61) 9 62 00
www.multimar-wattforum.de



Nicole Neumann / LKN.SH

Nationalpark-Zentrum
Multimar
WATTFORUM



Nachhaltiger Urlaub, einmaliges Erlebnis



Per QR-Code das gesamte Angebot unserer Nationalpark-Partner auf einen Blick und zum Download:



ALTBOUWER WILDELADE
ZUM BLAUEN PESEL
HALLIGCAFE
PFAARSTRAAT 11 (KLEIN-TELFAN)

Mit den Nationalpark-Partnern der Natur ganz nah sein. Entdecken Sie die einzigartige Landschaft des WeltNaturerbes Wattenmeer mit seiner staunenswerten Flora und Fauna und lernen Sie an der Seite unserer Nationalpark-Partner diesen außergewöhnlichen Lebensraum intensiv kennen. Unsere Botschafter*innen des Nationalparks, wie Karen Tiemann vom Hallig Café „Zum Blauen Pesel“ auf der Hallig Hooge, freuen sich auf Ihren Besuch!

Alle Urlaubs- und Erlebnisangebote sehen Sie unter
nationalpark-partner-sh.de



PARTNER



AUF ENTDECKERTOUR

Rätselspaß für die ganze Familie: Den gibt es nicht nur hier, sondern rund ums Wattenmeer im „Entdeckerheft“, das es zum Beispiel im Nationalpark-Zentrum Multimar Wattforum gibt.

Das Heft bietet jede Menge knifflige Aufgaben, spannende Tipps und mehr für Kinder.



Wer alle Aufgaben im Entdeckerheft gelöst hat, kann „Junior Ranger auf EntdeckerTour“ werden und einen super Seehund-Aufnäher bekommen.

Viel Spaß!



Im Wattboden haben sich 12 Tiere versteckt, vorwärts, rückwärts oder auch mal quer, watt'n Salat! Findet sie und schreibt die Namen neben die richtige Zeichnung. **Tip:** Überlegt zuerst, welches Tier eine Schnecke, eine Muschel oder ein Wurm ist.



Eine 1 2 3 4 5 6 7 8 9 10 könnt ihr gut bei einer Wattwanderung gebrauchen.

JUGENDHERBERGEN MACHEN WATTENMEER FÜR GROSS & KLEIN ERLEBBAR

Raus aus dem Alltag, rein in ein unvergessliches Erlebnis! Die Jugendherbergen an der Nordsee sind weit mehr als eine unkomplizierte Unterkunft in bester Lage.

Mit ihren interaktiven Programmen begeistern sie Schulklassen, Familien und Gruppen für das Naturphänomen Wattenmeer. Vier der über 40 Jugendherbergen im Norden bringen als Nationalpark-Partner ihren kleinen und großen Gästen die Faszination für den einmaligen Lebensraum nahe. Barfuß auf den Meeresboden: Ausgestattet mit Kescher und Wattforke geht's unter fachkundiger Anleitung zur Wattwanderung.

„Denn wer selbst den Schlick unter den Füßen gespürt hat, versteht sofort, warum das Weltnaturerbe so schützenswert ist“, erklärt Umweltpädagogin Ulrike Lamp von der **Umwelt|Jugendherberge Tönning**.



Tolle Experimente warten auf die jungen Forscher.

Anschließend können neugierige Nachwuchsforscher*innen ihre Funde aus dem Watt im Wasserlabor genau unter die Lupe nehmen. Welche Tricks haben Wattwurm & Co. auf Lager? Und ist da etwa Mikroplastik?

Die Experimente, z.B. in der nagelneuen Wattwerkstatt der **Jugendherberge Wittdün auf Amrum**, sind aufschlussreich – ohne erhobenen Zeigefinger.

Ganz entspannt lassen sich die Meerestiere auch im Nordsee-Aquarium der **Jugendherberge Husum** beobachten. Als außerschulischer Lernort kooperieren viele Herbergen wie auch die **Jugendherberge Hörnum auf Sylt** mit der örtlichen Schutzstation Wattenmeer. Wann beginnt Euer Abenteuer an der Nordsee?

DJH-Landesverband Nordmark e.V.

Tel. 040 655 995-66

service-nordmark@jugendherberge.de

Infos & Buchung unter:

<https://nordmark.jugendherberge.de/nordsee>



PARTNER

Nationalpark
Wattenmeer



Das Nordstrander Schwimmbad lädt Groß und Klein zu Sport und Spiel ein, während gleich nebenan bei der Physiotherapie A. Hansen Meerwasser- und Schlickanwendungen zu Ihrem Wohlbefinden beitragen. Die zertifizierten Heilmittel werden direkt auf Nordstrand gewonnen.

Dass Veranstaltungen umweltverträglich und sehr ansprechend sein können, zeigt unsere Sommerkonzertreihe ünnern Appelboom. In der historischen Vogelkoje treten montagabends Musikerinnen und Musiker auf und bieten den Zuschauenden ein einmaliges Erlebnis mit Blick auf den Sonnenuntergang hinterm Deich.

NORDSTRAND

SEIT 20 JAHREN BOTSCHAFTERIN FÜR DEN NATIONALPARK

Die Gemeinde Nordstrand ist seit 20 Jahren Nationalpark-Partnerin und stolz darauf, das Thema Nachhaltigkeit mit seinen verschiedenen Facetten zu bearbeiten und zu kommunizieren.

Im gemeindeeigenen Kurbetrieb ist ein verantwortungsbewusster Energie- und Ressourceneinsatz von zentralem Interesse, aber auch die Gesundheitsförderung genießt hier einen besonders hohen Stellenwert. Auf Nordstrand können unsere Gäste eine rundum erholsame Auszeit genießen. Direkt an der Nordsee können Sie Radfahren, Wandern und zur Ruhe kommen.



Nordstrand Tourismus

Am Kurhaus 27, 25845 Nordstrand
T 04842 - 454
www.nordstrand.de



Unser
Schwimmbad
auf Nordstrand

Unser aktuelles
ANGEBOT:



AM KURHAUS 27 · 04842 - 454 · INFO@NORDSTRAND.DE · WWW.NORDSTRAND.DE

MUSEUM KUNST DER WESTKÜSTE AUF FÖHR

600 Fuß über NN. Das Wattenmeer. Fotografiert von Peter Hamel
Ausstellung vom 18. Februar 2024 bis 12. Januar 2025



Peter Hamel, Steenack bei Föhr, 2012



Peter Hamel, Sengwarder Balje, nordwestlich von Wilhelmshaven, 2018



Peter Hamel, Norderney, 1996

Mit einer Cessna erkundet der mehrfach ausgezeichnete Fotograf Peter Hamel die Westküste – von Borkum bis Sylt – und porträtiert eine von Wind, Wasser und Wellen geformte, traumhaft schöne Landschaft. Die Vogelperspektive ermöglicht es, die Grenzen der Wahrnehmung auf das großartige Naturwunder Wattenmeer neu auszuloten.

Priele spreizen sich wie Fänge von Greifvögeln und farbintensive Wasseradern mäandern durchs Watt. Die sich ständig verändernde Natur erschafft Atemberaubendes. Peter Hamel gerät gleichsam in einen Höhenrausch, wenn er in teilweise waghalsigen Steilkurven sensationelle Motive entdeckt und in größter Schnelligkeit die Objektiv wechselt. Er fühlt sich dabei wie ein Flaneur, der dem Strom der Gezeiten folgt. Die sanften, farbigen Übergänge, die der amphibische Raum bietet, und die beeindruckende Formenvielfalt der auf- und abtauchenden Sandbänke schärfen das Bewusstsein für die Verletzlichkeit dieses einzigartigen Ökosystems.

Das Lürzer's Archive kürte Peter Hamel in den vergangenen 20 Jahren wiederholt zu einem der 200 besten Werbefotograf*innen der Welt. Seine Flugaufnahmen wurden mit Gold beim internationalen „Gregor Calendar Award“ ausgezeichnet und für den „Deutschen Designpreis“ nominiert.

Museum Kunst der Westküste

Hauptstraße 1, 25938 Alkersum / Föhr
T 04681 - 74 74 00
www.mkdw.de

PARTNER



URLAUB IN DER FRIESISCHEN KARIBIK

Kilometerlange weiße Sandstrände. Saftiges Grün im Inselinneren. Gesundes Seeklima, mild und vom Golfstrom begünstigt. Die zweitgrößte deutsche Nordseeinsel Föhr wird nicht umsonst „Friesische Karibik“ genannt.

Umgeben vom Nationalpark Schleswig-Holsteinisches Wattenmeer bietet die Nordseeinsel Föhr jede Menge Erlebnisse für Groß und Klein. Ob Familienurlaub, Tagesausflug, Wochenendtrip oder Aktivurlaub: Hier herrscht zu jeder Jahreszeit pures Urlaubsfeeling!

Aktiv auf Entdeckungsreise

Die Nordseeluft weckt innere Kräfte und macht Lust, sich mal richtig auszuflowern. Auf keinen Fall fehlen darf bei einem Föhr-Urlaub eine Wattwanderung durch das Weltnaturerbe Wattenmeer. Gäste genießen im Winter lange Spaziergänge am weiten Sandstrand und im Sommer ausgelassenen Badespaß inmitten einer atemberaubenden Natur.


Vom Seepferdchen zum hohen Ross - mit rund 850 Pferden auf 82 Quadratmetern hat sich die Insel Föhr zu der deutschen Pferdeinsel schlechthin gemausert. Absolutes Highlight: der Ritt hinaus ins Watt.

Radelnd über die Insel

Föhr lässt sich am besten mit dem Rad oder E-Bike erkunden. Elf urige Inseldörfer, eine Inselstadt und atemberaubende Landschaften wollen auf der grünen Insel entdeckt werden. Über 200 Kilometer ausgewiesene Radwege sowie fünf Themenrouten laden zur Entdeckungsreise quer über die Insel ein. Zahlreiche Cafés und Hofläden locken hungrige Radfahrer*innen mit leckeren Köstlichkeiten.

Ein Tag auf Föhr...

Strand, Wattenmeer, Flanieren, Shoppen & Schlemmen mit Blick auf die Halligen, Radfahren bis zum Strand oder durch die Marsch, Museen & Galerien, Inselleben, Geschichte & Tradition bei einer Inseltour erleben.

Mehr unter  foehr.de | Tel. 0 46 81 - 30-0

Ihre Föhr Tourismus GmbH



Friesische Karibik.





Föhr Tourismus GmbH/Oliver Franke

die kurzen Wege auf der Insel lassen sich problemlos mit dem Fahrrad meistern.

Hochfahren und runterkommen

Einen besonderen Reiz haben übrigens die kälteren Monate: Starke Winde fegen über die Insel, Stürme peitschen das Wasser an den Strand und immer wieder kommt die Sonne durch und taucht die Insel in ein magisches Licht. Die ruhige Jahreszeit lädt ein zum Durchatmen und Krafttanken. Zum Beispiel bei einem ausgedehnten Spaziergang am Strand oder beim Vogelkiek am Deich. Und zum Aufwärmen gibt es dann ein dampfendes Getränk in einem der urigen Cafés.

Weitere Informationen & Buchung:

T 04681 – 30 0
 urlaub@foehr.de
 www.foehr.de

Heute nicht auf Kosten von morgen, hier nicht auf Kosten von anderswo.

Ob bei einer Radtour oder ausgedehnten Spaziergängen über die Insel – auf Föhr dauert es nicht lange, bis man bei einem FÖHRgreen-Partner vorbeikommt. Das sind Betriebe, Unterkünfte und Initiativen, die im Bereich Nachhaltigkeit verantwortungsvoll, also enkeltauglich, handeln: Manufakturen und gastronomische Betriebe, die ihre Produkte vor Ort herstellen und verkaufen und dabei auf lokale Rohstoffe und kurze Wege achten, zählen ebenso dazu wie energie- und umweltbewusste Unterkünfte und Veranstaltungen.

Entspannen Sie in klimafreundlichen Ferienunterkünften, kaufen Sie lokal und saisonal bei unseren Partnerbetrieben ein und lassen Sie das Auto zu Hause oder auf dem Festland –



Harald Bickel

Zu den Inseln und Halligen



WYKER DAMPSCHIFFS-REEDEREI
 FÖHR-AMRUM GMBH

PARTNER

Nationalpark
 Wattenmeer



TICKETS
 ONLINE
 FAEHRE.DE

Fährverbindungen ab Dagebüll zu den Inseln Föhr und Amrum,
 ab Schlüttsiel zu den Halligen Hooge und Langeneß

PARTNER

Nationalpark
Wattenmeer



PELLWORM DIE GRÜNE INSEL

Grüne Badestrände – auch Hundestrände – mit Strandkörben säumen die Marscheninsel Pellworm. Genießen Sie den Blick aufs Meer, ein Bad in der Nordsee bei Flut oder bei Ebbe eine Wattwanderung.

Die nur 37 Quadratkilometer kleine Insel lässt sich bequem mit dem Fahrrad erkunden: Etwa 28 Kilometer geht es auf der großen Route einmal rundherum. Unterwegs laden Restaurants und Cafés, Kunsthandwerk, Galerien oder Geschäfte zu einem Stopp ein.

Bis zum Horizont

Einen Ausblick über die ganze Insel haben Sie vom höchsten öffentlich zugänglichen Ort auf Pellworm: dem Leuchtturm. Lauschen Sie bei einer Führung der ein oder anderen Geschichte über Pellworm und die Besonderheiten des über 100 Jahre alten, markanten Seezeichens. Übrigens kann man sich auf der Hochzeitsinsel Pellworm auf dem Leuchtturm, am Deich und sogar unter dem Sternenhimmel trauen lassen!

Sterne kieken

Die Sterne leuchten auf Pellworm besonders hell! Die bloß 1.200 Inselbewohner*innen engagieren sich gegen die sogenannte Lichtverschmutzung. Zum Lohn erblicken Sie auf der Sternensinsel Pellworm bei Dunkelheit einen gigantischen Sternenhimmel und sogar die Milchstraße.

Aktiv entspannen

Baden können Sie auf Pellworm nicht nur in der Nordsee. Rund ums Jahr bietet das Freizeitbad PelleWelle Erholung, Sport und Vergnügen für die ganze Familie. Das kleine, aber hochwertig ausgestattete Schwimmbad punktet mit seiner entspannten, ruhigen Atmosphäre. Eine Oase ist die Saunalandschaft mit dem angegliederten Kur- und Gesundheitszentrum.



©Martin Hain

Lust auf Inselurlaub?

Kur- und Tourismusservice Pellworm
info@pellworm.de | 04844 189-40
www.pellworm.de

PARTNER

Nationalpark
Wattenmeer



pell
worm

Inselleben im Jahresverlauf

Traditionelle Feste und Bräuche prägen die Jahreszeiten auf Pellworm. Den Anfang macht das Biikebrennen im Februar. Zu den besonderen Inselfesten gehören auch die Rosen- und Gartentage im Juni, im Juli das Hafenfest und der Bootskorso sowie das Ringreiten im September.

Ausflüge der Reederei

Auf einer Insel sind Fähren zur Überfahrt aufs Festland überlebenswichtig. Doch die Neue Pellwormer Dampfschiffahrts GmbH hat mehr als nur Schiffe zu bieten: Von April bis Oktober führen Inselrundfahrten per Bus über die schöne Nordseeinsel. Auf der etwa 1,5-stündigen Rundfahrt entdecken Sie die Besonderheiten und Schönheit Pellworms.

Entdeckertouren führen mit der MS „NORDFRIESLAND“ ins Weltnaturerbe Wattenmeer. Die einzigartige Tier- und Pflanzenvielfalt, die Faszination der Gezeiten und die bezaubernden Halligen ziehen jeden sofort in ihren Bann.



Nordseeküste Nordfriesland | Markus Rohrbacher

Genießen Sie die kurze Seereise mit der Autofähre MS „PELLWORM I“, die bei (fast) jedem Wetter und zu jeder Jahreszeit zwischen dem Festlandshafen Strucklahnungshörn und der Nordseeinsel pendelt. Die Fährfahrt dauert etwa 40 Minuten. An Bord gibt es eine kleine Gastronomie.
www.fahre-pellworm.de

Weitere Informationen & Buchung:

www.pellworm.de



Nordseeküste Nordfriesland | Markus Rohrbacher



Nordseeküste Nordfriesland | Markus Rohrbacher

Ab Hafen Strucklahnungshörn/Nordstrand:

Bis zu 7x täglich auf die Nordseeinsel Pellworm



PARTNER

Nationalpark
Wattenmeer



JETZT BUCHEN:
ENTDECKERTOUREN ZU DEN
SEEHUNDSBÄNKEN UND
DURCH DIE INSEL & HALLIGWELT



NEUE PELLWORMER DAMPFSCHIFFAHRTS GMBH

www.fahre-pellworm.de

PARTNER

Nationalpark
Wattenmeer



VIelfALT AUf HALLIG HOOGE

FrieslandFoto

Urlaub unter endlosem Himmel, Natur pur und Vielfalt für alle – das sind die Versprechungen, die die Hallig Hooge ihren Gästen macht.

Ein Urlaub auf Hallig Hooge verspricht eine Auszeit vom hektischen Stadtleben. Die endlose Weite des Himmels über der Nordsee schafft eine beruhigende Kulisse, dabei ist es egal, ob man tagsüber das imposante Schauspiel der Wolken oder in der Nacht den endlosen Sternenhimmel betrachten kann. Auf Hooge kann man dem Alltag entfliehen, die Stille hören und die vielschichtige Natur genießen.

Natur pur prägt das Bild von Hallig Hooge. Die Halligfläche ist geprägt von Salzwiesen, die ein wichtiger Lebensraum für Vögel und andere Tiere sind. Bei einem Spaziergang kann man die vielfältige Flora und Fauna bewundern. Die Salzwiesen sind auch Heimat für seltene Pflanzen, die sich an die besonderen Bedingungen des salzigen Nordseewassers angepasst haben.

Ein beliebtes Ausflugsziel ist die Schutzstation Wattenmeer, die neben einer Wattwerkstatt, mehreren Aquarien und der Ausstellung „Mensch und Watt“ auch Führungen mit Vogelbeobachtung anbietet. Zu den jährlichen Ringelganstagen im Frühjahr kommen Gäste von weit her, um die Zugvögel bei ihrem Zwischenstopp auf den Halligen zu beobachten.

Vielfalt für alle – das bedeutet auf Hooge nicht nur natürliche Vielfalt, sondern auch eine abwechslungsreiche Freizeitgestaltung. Ob Wattwanderungen, Vogelbeobachtungen, Muschelsammeln, Ausflüge mit dem Fahrrad oder eine Wanderung durch den Naturerlebnisraum, für Naturliebhaber*innen gibt es viel zu entdecken. Unter Segler*innen und Kajakfahrer*innen ist der Hallighafen sehr geschätzt, dessen „Seilerhus“ schon von Weitem zu sehen ist.

Weitere Informationen unter www.hooge.de



Urlaub unter
endlosem Himmel
Hallig Hooge - immer anders





HELGOLAND

Helgoland ist eine Oase der Ruhe für Stressgeplagte und ein einzigartiges Naturparadies. Helgoland ist aber auch eine vielseitige Urlaubs- und Erlebnisinsel, ist Kurort und Heilbad zu allen vier Jahreszeiten.

Dabei ist alles ein bisschen anders, als man es von Helgoland vielleicht denkt und erwarten würde. Schnell bemerkt der Urlaubsgast, dass hier die Zeit nicht stehen geblieben ist, aber die Uhren irgendwie anders ticken. Alles ist ruhiger und entspannter. Die Kräfte der Natur bestimmen den Rhythmus des Alltags, man lebt mit dem An- und Ablegen der Schiffe und der Ankunft und Abreise der Passagier*innen.

In welche Himmelsrichtung man auch immer blickt: Hier, rund 70 Kilometer von der Küste entfernt, sieht man nur das Meer, den Himmel und den Horizont. Der Alltag liegt weit entfernt, man kann wunderbar durchatmen, die Ruhe genießen, sich entspannen, entschleunigen und auf Entdeckungstour gehen.

Die abwechslungsreiche und bewegte Geschichte der Insel ist an vielen Stellen heute noch sichtbar. Geführte Touren geben Einblick in die Historie, Flora und Fauna, in die einzigartige Tierwelt und die Besonderheiten der Insel. Auch bei einer Tagestour hat man die Möglichkeit, die Natur und die Geschichte von Helgoland zu entdecken, der Klippenrundweg im Oberland bietet eine atemberaubende Aussicht, und der neue Bunkerstollen im Unterland erwartet die Gäste, die mehr über die bewegte Historie der Insel erfahren möchten.

Obwohl sie nur rund einen Quadratkilometer groß ist, bietet die Hochseeinsel dem Gast ein umfangreiches Angebot. Und hält dazu noch eine besondere Überraschung bereit:

die Düne, Helgolands „kleine Schwester“. Ein echtes Naturparadies und Helgolands heimliches „Juwel“ mit zwei tideunabhängigen, feinkörnigen, weißen Sandstränden, welche selbst im Sommer niemals überlaufen sind. Hier kommen Strandläufer*innen, Naturliebhaber*innen und Familien auf ihre Kosten.

Auf nach Helgoland - per Schiff, Katamaran oder Flugzeug! Viele Wege führen auf Deutschlands einzige Hochseeinsel. Reisende haben die Wahl: Wer es klassisch liebt, genießt auf den komfortablen Seebäderschiffen eine kleine Kreuzfahrt über die Nordsee, bevor sich nach nur zwei bis zweieinhalb Stunden am Horizont das mächtige Felsmassiv aus rotem Buntsandstein aus dem Meer erhebt. Per Schiff wird die Insel in der Saison von Büsum und Cuxhaven aus angelaufen. Außerdem fährt der Highspeed-Katamaran „Nordlicht I“ wechselweise von Cuxhaven und Büsum in ca. 70 Minuten nach Helgoland. Eine Anreise ist auch über Bremerhaven, Hooksiel, Sylt und Amrum möglich, ebenfalls mit einem Katamaran. Der HSC „Halunder Jet“ bringt die Gäste von Hamburg mit Zwischenstopp in Cuxhaven nach Helgoland. Angeflogen wird Helgoland täglich von Heide/Büsum und Cuxhaven/Spieka in weniger als 30 Minuten, oder von Uetersen (Hamburg) in weniger als 50 Minuten.

Infos und Buchung:

T 04725 - 808 808
info@helgoland.de
www.helgoland.de

PARTNER



HALBINSEL EIDERSTEDT

Fotos Oliver Franke

Ländliches Idyll in reizvoller Natur: Weite Natur, eine herrliche Ruhe und die direkte Nähe zum Weltnaturerbe Wattenmeer bestimmen das Urlaubserlebnis auf der Halbinsel Eiderstedt.

Wie eine Nase ragt die Halbinsel Eiderstedt 30 Kilometer weit in die Nordsee hinein, mit dem traumhaften Sandstrand von St. Peter-Ording und dem markanten Westerhever Leuchtturm an der westlichen Spitze. Im Südosten wird Eiderstedt von der Eider, dem längsten Fluss Schleswig-Holsteins, begrenzt, der am gigantischen Eidersperrwerk in die Nordsee mündet. Die Küstenlinie wird vielerorts von urwüchsigen Salzwiesen umsäumt, und im Landesinneren prägen landwirtschaftliche Weideflächen, grüne Wiesen und reetgedeckte Haubarge das beschauliche Gesicht der Halbinsel.

Von Wattführungen über Bernsteinwanderungen und Fotowalks – mittendrin im faszinierenden Weltnaturerbe gelegen

und mit einer Vielzahl an engagierten Nationalpark-Partnerbetrieben, bietet die Halbinsel Eiderstedt beste Gelegenheiten, diese besondere Naturlandschaft auf spannenden Exkursionen zu erleben.

Im wunderschönen Nordfriesland auf plattem Land gelegen, bietet Eiderstedt die perfekten Voraussetzungen für ausgedehnte Fahrradtouren. Beim gemütlichen Treten kann man die einzigartige Landschaft besonders gut genießen. Idealer Ausgangsort für eine Entdeckungstour ist die historische Kleinstadt und Nationalpark-Partner Garding im Mittelpunkt der Halbinsel. Von hier sind auch das einzigartige Naturparadies Katinger Watt, das imposante Eidersperrwerk und die maritime Hafenstadt Tönning schnell erreicht.

Mit dem historischen Packhaus am Hafen und der Erlebnis-Ausstellung Multimar Wattforum lockt Tönning als Nationalpark-Partner unzählige Besucher*innen an. Mit ihren weitverzweigten Grachten, historischen Gassen und charmanten Treppengiebelhäusern rundet die Holländerstadt Friedrichstadt das abwechslungsreiche Urlaubserlebnis auf Eiderstedt ab.



Lokale Tourismusorganisation

St. Peter-Ording / Eiderstedt
Maleens Knoll 2, 25826 St. Peter-Ording
T 048 63 - 999 0
info@tz-spo.de
www.spo-eiderstedt.de





URLAUBSPARADIES IM WELTNATURERBE WATTENMEER

Weißer Strand bis zum Horizont und schon von Weitem sind die berühmten Pfahlbauten von St. Peter-Ording erkennbar.

Zwölf Kilometer lang und bis zu zwei Kilometer breit, und aus feinem Sand noch dazu. An der westlichen Spitze der Halbinsel Eiderstedt lockt St. Peter-Ording zu jeder Jahreszeit mit grenzenlosem Urlaubsvergnügen. Und das Ganze mittendrin im Nationalpark Schleswig-Holsteinisches Wattenmeer. Auf Exkursionen können die unberührten Salzwiesen erkundet werden und bei Ebbe gibt der Meeresboden seine Geheimnisse preis. Ob aktiv an Land und zu Wasser oder entspannt im Strandkorb: An kaum einem Urlaubsort liegen Erlebnis und Erholung so dicht beieinander wie in St. Peter-Ording.

Auf ausgedehnten Spaziergängen am Spülsaum entlang atmet man die gesunde Nordseeluft tief ein. Anschließend lässt man sich im Pfahlbau-Restaurant verwöhnen oder gönnt sich in der Dünen-Therme eine wohlige Auszeit.

St. Peter-Ording setzt seinen Weg zur nachhaltigen Destination kontinuierlich fort. Als Nationalpark-Partner engagiert sich St. Peter-Ording in Projekten zur Nachhaltigkeit und wurde u.a. im letzten Jahr als Hauptstadt des Fairen Handels ausgezeichnet.

Kleine Gäste kommen im Erlebnis-Hus, dem neuen Familientreffpunkt, ganz groß raus. Hier wird nach Herzenslust gespielt, gebastelt, getobt und gerutscht. Die Erlebnis-Promenade lädt mit Themenspielplätzen, Seilbahnfahrten, Klettergerüsten und Skaterbahn zu vergnüglichen Stunden ein.

Tourismus-Zentrale St. Peter-Ording

Maleens Knoll 2
25826 St. Peter-Ording
T 04863 - 999 0
info@tz-spo.de
www.st-peter-ording.de



Fotos: Oliver Franke

WESTKÜSTENPARK & ROBBARIUM IN ST. PETER-ORDING

ÜBER 30 JAHRE WESTKÜSTENPARK –
UNVERGESSLICHE NATURERLEBNISSE FÜR DIE GANZE
FAMILIE!

Seehund, Storch, Schildkröte und Co – der Westküstenpark in St. Peter-Ording an der Nordsee lädt auf über 15 Hektar Naturfläche zum ausgiebigen Entdecken ein. Über 800 Tiere aus aller Welt, darunter alte Haustierrassen, Wildvögel und Robben werden in weitläufigen, oft frei begehbaren Gehegen präsentiert.

Der ganze Park ist nahezu barrierefrei, Hunde dürfen angeleint mit rein und einen großen Spielplatz zum Austoben gibt es auch – hier fühlen sich Tiere und Menschen gleichermaßen wohl. Bei den täglichen Schauauffütterungen kann man Esel, Pelikan und Seehund auch ganz aus der Nähe erleben, und wem das noch nicht genug ist, der darf bei spannenden Erlebnis-Führungen seine Lieblingstiere hautnah kennenlernen.



Wolfgang Straub

Ob Alpakawanderung, Tierbegegnungen mit Schlange oder Waschbär, eine Tour zu Eule und Adler, oder gleich ein ganzer Tag als Tierpfleger*in inklusive Seehundfütterung – hier ist für alle etwas dabei, von KiTa-Gruppen und Schulklassen bis hin zu Familien und Individualist*innen.

Öffnungszeiten
Täglich 09:30-18:00 Uhr

Westküstenpark & Robbarium St. Peter-Ording GmbH

Wohldweg 6, 25826 St. Peter-Ording

T 04863 30 44

www.westkuestenpark.de

info@westkuestenpark.de



SILBERMÖWE

Strandcafé | St. Peter Ording

www.silbermoewe-spo.de

PARTNER

Nationalpark
Wattenmeer





LIFE IS A BEACH!

Beach Motel St. Peter-Ording

Das erste Lifestyle-Motel der Nordseeküste sorgt mit neuartigem Konzept für frischen Wind in der Hotellandschaft – nicht nur im norddeutschen Reise-Hotspot Sankt Peter-Ording.

In Sankt Peter-Ording, direkt an der Auffahrt zum Ordinger Strand und mit direktem Blick über den Deich bis zum Meer, hat im März 2013 das erste Lifestyle-Motel der Nordsee eröffnet. Der größte und belebteste Strandabschnitt mit traumhaftem Dünenpanorama und den so typischen Pfahlbauten zieht vor allem Kitesurfer*innen an, denn schließlich ist dieser Strandabschnitt als Surfschneise ausgewiesen. Neben den aktiven Wassersportler*innen spricht das Beach Motel auch Familien und trendbewusste Städter*innen an, die Lust auf ein etwas anderes Hotelenerlebnis haben.

Spezielle Bulli-Parkplätze sorgen mit eigenem Wasser- und Stromanschluss für das besondere Motel-Gefühl: Gegen eine geringe Standmiete kann der Gast separate Räumlichkeiten



mit Dusche, WC, Waschmaschinen und Trockner sowie Trockenräumen für Neoprenanzüge und weiteres Wassersport-Equipment nutzen – und muss trotzdem nicht auf das Feeling verzichten, im eigenen Auto zu übernachten.

Seit Anfang 2019 ist das Beach Motel SPO stolzer Partner des Nationalpark Wattenmeer. Damit die Nordseeküste so schön bleibt, wie sie ist, setzt das Team schon zahlreiche ressourcenschonende Aktionen vor Ort um. Von plastikfreien Teebeuteln und Strohhalmen über wenig Verpackungsmaterial beim Frühstück bis hin zum Verzicht einer täglichen Zimmerreinigung helfen Gäste und Team dabei, die Umwelt zu schonen.

Beach Motel St. Peter-Ording

Am Deich 31, 25826 St. Peter-Ording

T 04863 – 90 800

www.beachmotel-spo.de



ZU GAST IM TWILLING | SPO

PERSÖNLICHER SERVICE UND AUSGEZEICHNETE KÜCHE VON FRÜH BIS SPÄT

In modernen Zimmern und Appartements wohnen, den größten Strand Europas fußläufig erreichen, unkomplizierte Gastlichkeit und eine ausgezeichnete Küche von morgens bis abends genießen – so schön kann Urlaub im TWILLING | SPO sein!

Und der fängt schon morgens mit einem reichhaltigen Frühstück, mit frischen Brötchen und duftendem Kaffee an. Ab Mittag bietet das „twillings“ eine kleine Bistrokarte mit allerlei Leckereien für den Hunger zwischendurch. Am Nachmittag genießen Sie zum Bio-Fairtrade-Kaffee Kuchen und selbstgebackene, köstliche Waffeln, wahlweise mit verführerischen heißen Kirschen, Eis und Sahne oder vielen weiteren Variationen.

Am Abend verwöhnt das „twillings“ seine Gäste mit klassischen, regionalen und saisonalen Gerichten, raffinierten Kombinationen aus guten Produkten der Region, die mit viel Liebe zubereitet werden.



Die regelmäßig wechselnde Speisekarte bietet ausgewählte Gerichte in hochwertiger Qualität, die perfekt zubereitet und modern angerichtet werden und immer wieder einen Besuch wert sind.

Das Hotel und das Restaurant bieten den perfekten Rahmen für Ihre Feierlichkeiten. Und für Ihre kleinen und großen Feiern in Ihrer Wunschlocation übernehmen wir gern das Catering.

Die Öffnungszeiten entnehmen Sie bitte der Webseite.

TWILLING | SPO

Strandweg 10, 25826 St. Peter-Ording
T 04863 - 966 30, www.twilling-spo.de



LANDHAUS ELLERBROCK

ST. PETER-ORDING

Entdecken Sie Ihr „zweites Zuhause“!



PARTNER

**Nationalpark
Wattenmeer**





TÖNNING

Erholungs- und Luftkurort mit historischem Flair an der Eider

Das Wort „hygge“ stammt aus dem Dänischen und bedeutet so viel wie „es sich gemütlich machen“. Und genau dazu lädt das pittoreske Städtchen an der Eider mit seinem beschaulichen Flair ein. Krabbenkutter, Sport- und Segelboote liegen anmutig im Hafen vor Anker. An schönen Giebelhäusern vorbei schlendert man entlang der Kaimauer oder genießt in einem der behaglichen Cafés die gelassene Stimmung mit Blick auf das Packhaus.

Das imposante Monument aus dem Jahr 1783, das sich heute noch nahezu im Originalzustand befindet, ist ein Zeuge der früheren Blütezeit.

Als einzige Hafenstadt an der Westküste mit Anschluss an den damaligen Eiderkanal, der Verbindung zur Ostsee, erlangte Tönning für den Handel eine große Bedeutung.

Eine weitere architektonische Attraktion steht andächtig auf dem Marktplatz: Die St. Laurentius-Kirche mit ihrer barocken Turmspitze ist das Wahrzeichen Tönning. Von hier spaziert man weiter zum Marktbrunnen und in den einstigen Schlossgarten. Vom Tönninger Schloss, das 1735 komplett zerstört wurde, ist nur eine Miniaturausgabe geblieben, dafür verführt die liebevoll angelegte Parkanlage zu einer Ruhepause im Grünen.

Ein Erlebnistipp ist das Nationalpark-Zentrum Multimar Wattforum.

Der Erholungs- und Luftkurort bietet gleich doppelten Badespaß: Der Tönninger Badestrand an der Mündung der Eider lockt mit Sandbereich, gepflegter Liegewiese und lauschigen Strandkörben. Gleich nebenan, auf der anderen Deichseite gelegen, befindet sich das beheizte Freibad mit Schwimmbecken, Sprungturm und Kinderbereich.

Tourist- und Freizeitbetriebe Tönning

Am Markt 2, 25832 Tönning
T 04861 - 61 420
www.toenning.de





Flusslandschaft Eider

Die Eider windet sich malerisch und gemächlich durch weite Wiesen, Moore und kleine Täler dem gigantischen Eidersperrwerk entgegen und bietet Radfahrenden und Wandernden vielseitige Aktivitäten.

www.echt-eider.de



Wesselburen

Die beschauliche Hebelstadt überrascht mit gemütlichen Plätzen und hübschen Häusern. Der Marktplatz lädt zum Verweilen ein. Ein beliebtes Urlaubsziel für Naturfreund*innen und Ruhesuchende.

www.wesselburen-ferien.de



Westerdeichstrich

Direkt am Weltnaturerbe Wattenmeer gelegen - perfekt für einen erholsamen Aufenthalt an der Nordsee. Der anerkannte Erholungsort bietet Freizeitaktivitäten wie Fahrradtouren oder Reiten.

www.westerdeichstrich.de



Büsum

Das Tor zum Weltnaturerbe Wattenmeer. In Büsum treffen maritimes Hafentourismus und kulinarische Nordseespezialitäten auf moderne Strände und Freizeitangebote.

www.buesum.de



Heide

Heide ist eine charmante und ruhige Kleinstadt mit historischen Wahrzeichen im Herzen von Dithmarschen. Ihre Innenstadt lädt Gäste zum Flanieren, Verweilen und gemütlichen Einkaufsbummel ein.

www.heide-nordsee.de



Meldorf

Die „Cittaslow“- und „Fairtrade“- Stadt bietet eine gemütliche Fußgängerzone, verwinkelte Gassen und Straßen, eine vielseitige Museumslandschaft und herrliche Konzerte im Meldorfer Dom.

www.meldorf-urlaub.de



Albersdorf

Das wohltuende Klima aus dem gesunden Mix der Nordseebrise und des waldreichen Umlands machen den Luftkurort aus. Der Steinzeitpark Dithmarschen macht Archäologie und Umweltgeschichte erlebbar.

www.albersdorf-ferien.de



„12 Orte, 1 Region!“



Dithmarschen



Luftkurort Burg

Der Nord-Ostsee-Kanal zum Greifen nah, zwei Museen und ein am Wald gelegenes Schwimmbad. Vielseitige Natur mit sprudelnden Quellen, einer kleinen Heidelandschaft und Wald lassen die Naturherzen höher schlagen.

www.burg-dithmarschen.de



St. Michaelisdonn

St. Michaelisdonn ist die Brücke zwischen Marsch und Geest. Die Moorwiesen, Auen und das Kliff bieten ein Naturerlebnis mit zahlreichen Wanderwegen und einem atemberaubenden Ausblick in die Marsch.

www.st-michaelisdonn-ferien.de



Marne

In der Karnevalshochburg im Norden mit der einzigen Privatbrauerei an Schleswig-Holsteins Westküste genießen Sie frisch gezapftes Dithmarscher Pils vom Fass am Rosenmontag oder auf dem alljährlichen Stadtfest.

www.marne-ferien.de



Friedrichskoog

Perfekt für alle, die sich nach Natur und Erholung sehnen. Für jeden gibt's hier die passenden Aktivitäten. Wandern Sie auf dem Trischendamm durch das Weltnaturerbe Wattenmeer und besuchen Sie die Seehundstation.

www.friedrichskoog.de



Brunsbüttel

Das maritime Brunsbüttel zeigt sich als einzigartige Hafen- und Schleusenstadt an der Westküste. In einer der größten Schleusenanlagen sind die großen Pötte der Welt zum Greifen nah.

www.schleusenstadt-brunsbuettel.de



„Echt nachhaltig unterwegs.“



Dithmarschen



Die gesamte Vielfalt Dithmarschens, nachhaltige Angebote und tolle Unterkünfte entdecken unter echt-dithmarschen.de



Sonntag, 21. April 2024, 16 Uhr

Dom, Meldorf

Knabenchor Hannover: Chormusik im Nordlicht!

Bach, Mendelssohn, Brahms und skandinavische Werke

Samstag, 4. Mai 2024, 19.00 Uhr

Fachhochschule Westküste, Heide

Ensemble Polygon

Streichsextette von Boccherini, Schulhoff und Brahms

Mittwoch, 15. Mai 2024, 19.30 Uhr

Kino LichtBlick Heide

Kino-Film: Anne-Sophie Mutter - Vivace

In Kooperation mit dem FilmClub Heide

Sonntag, 26. Mai 2024, 19.00 Uhr

St. Jacobi-Kirche, Neuenkirchen

Elaia Quartett

Streichquartette von Haydn, Schostakowitsch, Brahms

Samstag, 15. Juni 2024, 15.00 Uhr

Alte Druckerei, Boyens Medien, Heide

Kinder- und Familienkonzert: „Brahms on Brass“

Christina Dean & NDR Brass (Blechbläser-Quintett)

Samstag, 29. Juni 2024, 18.00 Uhr

Watt'n Hus, Büsum

Klaviersommernacht - Tastentanz und Gaumenfreuden

Mit Nora Wortmann, Kamil Pacholec und Benjamin Moser



BRAHMS-GESELLSCHAFT SCHLESWIG-HOLSTEIN E.V. Lüttenheid 34 | 25746 Heide

TICKETS: Reisebüro Biehl: Heide | Brunsbüttel | Husum | Itzehoe

Online-Tickets: www.brahms-sh.de

DIE GANZE WELT DER BERNSTEINE



BernsteinZimmer • Zingelstraße 39 • 25704 Meldorf



Meldorf

Ankommen. Mitmachen. Bernstein finden.



Auch Online:
bernsteinwelt.de





NACHHALTIGES REISEZIEL DITHMARSCHEN

© Dithmarschen Tourismus e.V. / Photocompany

Dithmarschen steht für vielfältige Naturerlebnisse, regionale Genüsse und einen unvergleichlichen Himmel zwischen Nordsee, Elbe, Eider und Nord-Ostsee-Kanal. Eine Region, in der es sich gut leben, arbeiten und erholen lässt.

Diese einmalige Landschaft mit ihrer reichen Artenvielfalt sowie dem UNESCO-Weltnaturerbe Wattenmeer zu schützen und für nachfolgende Generationen zu erhalten, dafür setzt sich Dithmarschen Tourismus e.V. gemeinsam mit seinen Nachhaltigkeitspartnern ein. Aus diesem Grund hat sich die Tourismusregion Dithmarschen im Oktober 2022 von der Zertifizierungsorganisation TourCert als „Nachhaltiges Reiseziel“ zertifizieren lassen.

Da eine nachhaltige Region erst durch nachhaltige Partner und Angebote für die Gäste erlebbar wird, wurde ein Nachhaltigkeits-Netzwerk etabliert, in dem sich viele Betriebe für eine nachhaltige Ausrichtung engagieren. So haben Einheimische und Gäste nun die Möglichkeit, sich über nachhaltige Tourismusangebote in der Region zielgerichtet zu informieren.

Weitere Informationen zu einem verantwortungsvollen Urlaub in Dithmarschen und zu den Nachhaltigkeitspartnern finden Sie unter:

www.echt-dithmarschen.de/nachhaltig-unterwegs



© Dithmarschen Tourismus e.V. / Photocompany



© Dithmarschen Tourismus e.V. / Photocompany

PARTNER

Nationalpark
Wattenmeer



FAMILIENURLAUB AM UNESCO-WELTERBE

Fotos: Oliver Franke

Büsum ist das Tor zum Weltnaturerbe Wattenmeer. Das Meer rauscht weit draußen vor sich hin, die Sonne scheint und der Wind pustet leicht von West.

Alle zwölf Stunden gibt die Nordsee bei Ebbe das UNESCO-Weltnaturerbe Wattenmeer für seine Gäste frei und lädt bei fast jedem Wetter zum Spazieren gehen ein. Wind, Wasser, Watt – und das alles nicht zu knapp. Ein Schauspiel, das man erlebt haben muss.

Am besten bei einer der vielen geführten Wanderungen. Hier erzählen dir die Watt-Expert*innen alles über die „Small Five“ und die Gezeiten. Du möchtest noch mehr über das Weltnaturerbe erfahren? Dann statte dem Infopavillon der Schutzstation Wattenmeer einen Besuch ab. In den Sommermonaten findest du ihn in der Familienlagune Perlebucht. Hier erfährst du zum Beispiel, wie die schöne Muschel heißt, die du auf dem letzten Strandspaziergang gefunden hast, oder wann die nächste Wattwanderung startet.

Wer seinen ausgiebigen Spaziergang, natürlich ohne Gummistiefel, über den mal festen, mal glitschigen Wattboden genossen hat, kann es sich anschließend ganz entspannt in einem der vielen Strandkörbe am weiten Grünstrand oberhalb der barrierearmen Promenade gemütlich machen.

Nachmittags und abends ist dieser Ort die Sonnenseite Büsums. Die Kinder buddeln derweil im weichen Wattboden.

Ihr habt Lust auf einen Ausflug? Dann leiht euch doch eines unserer klimafreundlichen Elektroautos. Die nordseemobile sind die passenden Elektroautos für eure Tour durch und rund um Büsum.

Wer dann noch das ganz besondere Urlaubserlebnis sucht, der bucht sich am besten eine Übernachtung im Schlafstrandkorb in der Familienlagune Perlebucht. Das ist Schlafen unterm Sternenhimmel mit dem Rauschen des Meeres im Hintergrund. Das einzigartige Nordsee-Erlebnis!

**Weitere Infos unter:
www.buesum.de**





Fotos: Oliver Franke

Diese Aussicht ist nicht zu toppen! Aus dem breiten Fenster der Panoramasauna auf der Dachterrasse der Meerzeit Wellenbad und Spa schaut man weit übers Wattenmeer.

Hier kannst du bei einem wohltuenden Aufguss das Auf und Ab der Gezeiten beobachten. Schnuppere die salzige Seeluft und nimm dir Zeit für Meer! Und das am besten mit der ganzen Familie. Denn in der Meerzeit Büsum könnt ihr einen ganzen Tag voller Erholung und Badespaß verbringen. Im großen Wellenbecken der Meerzeit, das auch während der umfassenden Sanierung erhalten blieb, planscht ihr sogar in echtem Nordseewasser. Und aufgepasst, wenn es nach der halben Stunde wieder bimmelt: „Achtung Wellen!“ Dann legen die zwei, ebenfalls aus früheren Tagen gut erhaltenen Wellenmaschinen los und schaffen für euch echte Nordseewellen. Mehr Nordseefeeling geht nicht!

„Für die Meerzeit lohnt es, sich viel Zeit zu nehmen“, sagt Nadine Herrmann. Die Leiterin des Bads will weiterhin Familien und Paare ansprechen.

„Wir bieten Wellen, Wellness und Weite.“ Während die Kinder im Planschbecken Kapitän*in spielen oder die Riesenrutsche runtersausen, gönnen sich Mama und Papa vielleicht eine Massage oder entspannen im gemütlichen Ruheraum, von wo aus man das bunte Treiben im Museumshafen verfolgen kann. Danach vielleicht noch eine Runde im Whirlpool mit Blick auf die Nordsee?

Mit dem neuen Spa-Angebot wird Büsum zum Beispiel auch für einen Kurzurlaub im Winter ein perfektes Ziel. Nach den umfangreichen Umbauten ist das Bad weitgehend barrierearm. So lässt sich jede Ebene, z. B. die Saunawelt, mit einem Fahrstuhl erreichen. Meerzeit für alle!

Öffnungszeiten, Preise und weitere Informationen unter: buesum.de/meerzeit





JANDEES RESTAURANT

„WILLKOMMEN ZU HAUSE“ HEISST ES IM NEUEN JANDEES RESTAURANT IN BÜSUM.

Hier erwarten Sie allerlei Leckereien mit frischen Produkten aus der Region: Jandees Restaurant bietet gute alte deutsche Küche mit regionalen Gerichten wie Kohlrouladen, Grünkohl oder Sauerfleisch, schmackhafte Köstlichkeiten vom Rind, Schwein, Fisch und Geflügel.

Genießen Sie bei schönem Wetter die Außenplätze vor dem neuen Brunnenplatz und lassen Sie sich die Spezialitäten des Hauses auf der Zunge zergehen, darunter Gerichte wie Jandees Grillteller, Jandees Thai Curry oder Surf and Turf. Deutsche, italienische und österreichische Weine runden den Geschmack ab.

Für vergünstigte Angebote besuchen Sie Jandees Restaurant zum Schnitzeltag jeden Dienstag oder donnerstags zum Steaktag.

Samstagabends untermalt Live-Musik den Genuss. Großer Beliebtheit erfreuen sich regelmäßig die Buffet-Abende mit

deutschen oder italienischen Spezialitäten und musikalischer Unterhaltung. Die Termine werden rechtzeitig auf der Facebook-Seite des Restaurants bekannt gegeben.

Gerne richtet das Team von Jandees Restaurant Familienfeiern, private oder Betriebsfeiern für bis zu 50 Personen aus.

Öffnungszeiten

Mittagstisch 11:00-16:00 Uhr

Abendkarte 17-21 Uhr

Mittwoch Ruhetag

Jandees Restaurant Büsum

Holstenstraße 1

25764 Büsum

T 04834 - 93 54 7

T 0160 - 96 25 83 15

HOTEL ALTER MUSCHELSAAL

Nationalparkhotel am Wattenmeer
Restaurant – seit 1920 in Büsum

Unser Hotel mit wenigen Worten:

- 24 Zimmer und Junior Suiten bis ca. 50 m² groß
- Terrasse oder Balkon, Fahrstuhl auf allen Etagen
- zentrale und strandnahe Lage
- moderne Bäder mit ebenerdigen Duscheinstieg
- freier Eintritt „Meerzeit Büsum Wellenbad & Spa“
- Sauna und Beauty-Studio im Haus
- DEHOGA Klassifizierung: 3 Sterne Superior

Hotel & Restaurant Alter Muschelsaal
Familie Kollé · Hafestraße 25-27 · 25761 Büsum · Tel. (0 48 34) 24 40

www.hotel-alter-muschelsaal.de

Partner: Nationalpark Wattenmeer

Folgen Sie uns  





Bei uns finden Sie:

- ein gemütliches Ambiente
- leckeres, preiswertes Essen
- freundlichen Service
- kanadische Holzofenwärme

Dithmarscher Grillscheune

Inh. Güde Schwien
Dellbrack 8
25704 Bargaenstedt

Wir bitten Sie um telef. Vorbestellung unter Tel. 04806 - 364

Weitere Termine auf: www.dithmarscher-grillscheune.de



FAMILY FAIRWAY

ADVENTUREGOLF IN BÜSUM

Spielspaß an der frischen Seeluft, gemeinsames Erleben und Chillen zu entspannter Musik stehen auf dem Family Fairway im Vordergrund. Kurz hinter dem Nordseedeich an der Familienlagune Perlebucht erwartet Sie hier eine unterhaltende Mischung aus echtem Golf und Minigolf.

Ausgestattet mit einem Putter in der passenden Größe und bunten Golfbällen geht es auf die rund 1:15 Stunden lange Runde über den abwechslungsreichen Platz. Die top gepflegte Anlage verfügt über 18 maritim gestaltete Löcher und ein Warm-Up-Feld, um sich auf den spannenden Untergrund einzuspielen. Altersempfehlung: ab drei Jahren. Dabei sind die Bahnen raffiniert genug angelegt, um auch angehenden Profis noch eine Herausforderung zu bieten.

Während der Sommerferienzeit erweitert die Hubbelbühne das Spielerlebnis um Open-Air Karaoke, Musik im Hintergrund und Motto-Abende, während die angehenden Golfprofis sich auf das nächste Loch konzentrieren.



Der Adventure Coffee Shop sorgt derweil mit Softdrinks von Fritz, kukki-Cocktails aus dem Toaster sowie heißen oder eisgekühlten Kaffeespezialitäten für Erfrischung.

Tipp: Der Family Fairway ist der ideale Veranstaltungsort für Betriebsfeiern, Vereinsfeste, Geburtstage oder Junggesell*innenabschiede.

Family Fairway

Neuenkoog 2, 25761 Büsum

T 04834 - 737 00 10

www.adventuregolf-buesum.de

moin@adventuregolf-buesum.de





HEIDER CONFISERIE & KAFFEERÖSTEREI

MIT ALLEN SINNEN GENIESSEN

Eine Vielfalt an losen Pralinen und Trüffeln, feinem Gebäck und Schokoladenspezialitäten – Schon der Blick durchs Schaufenster ist verführerisch. Unwiderstehlich jedoch ist der Duft durch die geöffnete Ladentür: Das intensive Aroma von frisch geröstetem Kaffee durchzieht die Heider Confiserie & Kaffeerösterei.

Bereits seit 1988 sorgt das Heider Traditionsgeschäft für feinen Genuss. Den Kaffee rösten Maren Soeth und ihre Mitarbeiterinnen täglich frisch in der gläsernen Rösterei. Dazu beziehen sie ihren Rohkaffee direkt aus dem Hamburger Freihafen bei Händler*innen, zu denen im Laufe der Jahre vertrauensvolle Handelsbeziehungen gewachsen sind.

Wer möchte, kann direkt im Geschäft mitverfolgen, wie aus den erstklassigen Rohkaffeebohnen in Langzeitröstung ein richtig guter Kaffee entsteht. 17 eigene Kaffee- und Espressoarten sowie mehr als 150 Sorten loser Tee verbreiten ihren herrlichen Duft. Bei der Auswahl steht das Team um Maren Soeth gerne beratend zur Seite. Dazu bietet die Confiserie passendes Zubehör zur Kaffee- und Teebereitung sowie Porzellan.

Für die besonderen Geschmacksmomente verführen 70 bis 80 Sorten lose Pralinen von diversen Hersteller*innen und eine feine Auswahl an Süßwaren zum Einkauf. Es gibt Lakritz aus Dänemark, Schweden und Island, besondere Liköre und Weine, Feinkost aus aller Welt sowie Kakao, Honig und Marmeladen. Auch Nützliches wie Gewürzmühlen und -schneider, Servietten und schönes Geschirr aus Portugal gehören zum Sortiment.

ÖFFNUNGSZEITEN

Mo - Fr 9:30-13:30 und 14-18 Uhr, Sa 9-14 Uhr

Heider Confiserie & Kaffeerösterei

Süderstraße 19, 25746 Heide

T 0481 - 62 381

www.heider-kaffeeoesterei.de





Selbstbewusst wirbt das weit über die Grenzen Dithmarschens hinaus bekannte Spezialgeschäft mit dem Slogan „Die ganze Welt des Bernsteins“.

Zu einem der beliebtesten Ausflugsziele, die von den Besuchern Meldorfs regelmäßig angesteuert werden, zählt das BernsteinZimmer: Ein kleines aber feines Fachgeschäft, in dem sich alles um Schmuck und Geschenkartikel aus Natur-Bernstein, dem „Gold des Nordens“, dreht. Nirgendwo an der Westküste ist das Angebot an klassischem und modernem Bernsteinschmuck größer und vielfältiger als in diesem Spezialgeschäft.

Das freundliche und kompetente Team entwickelt seine Kollektion ständig weiter. Jedes Jahr wird das Sortiment mit neuen Schmuckideen und ausgefallenem Künstlerschmuck ergänzt. So wurde unter anderem die beliebte Kollektion „Bernstein trifft Mooreiche“ neu aufgelegt und um neue Formen erweitert. Und auch die Kollektion „Meine Insel“ mit den Umrissen der deutschen Lieblingsinseln ist mit gelaserten Modellen um einen neuen Stil reicher.

Ganz besondere Kostbarkeiten sind Bernstein-Inklusen, in denen Insekten oder Pflanzenteile eingeschlossen und über Millionen von Jahren perfekt erhalten sind. Das BernsteinZimmer verfügt über eine große Auswahl origineller Inklusen-Stücke. Die neu entwickelten Inklusen-Forscherboxen ermöglichen es kleinen oder großen Forscher*innen sogar, eigene Inklusen zu bestimmen.

Tauchen Sie ein in die Welt der Bernsteine!



Öffnungszeiten
 Mo-Fr 10-16:30 Uhr, Sa 10-13 Uhr
 Juni - September
 Mo-Fr 10-18:00 Uhr, Sa 10-13 Uhr

Meldorfer BernsteinZimmer
 Zingelstraße 39 (Fußgängerzone), 25704 Meldorf
 T 04832 – 5240
www.nordschmuck.de

NATIONALPARK-PARTNER MIT CHARME

TIM Silke Scherme west

Um die einmalige Natur des Weltnaturerbes Wattenmeer zu schützen und für Gäste erlebbar zu machen, haben sich touristische Akteure in der Initiative Nationalpark-Partnerschaft zusammengeschlossen. Einer davon ist die Stadt Meldorf.

Meldorf - das ist die kleine, charmante Stadt im Herzen Dithmarschens mit den Spuren des Mittelalters. Schon ein kleiner Spaziergang führt Sie an vielen Sehenswürdigkeiten vorbei. Der Dom ist eines der wichtigsten Bauwerke der Frühgotik an der Westküste. Das Dithmarscher Landesmuseum zeigt sich nach umfangreichen Umbaumaßnahmen in neuem Glanz.

Im Schleswig-Holsteinischen Landwirtschaftsmuseum befindet sich eine umfangreiche Sammlung landwirtschaftlicher Geräte und ein wundervoller Rosengarten. Im alten Pastorat, der historischen Handweberei, wird noch an den alten Webstühlen gearbeitet.

Das Konzertleben in Meldorf ist ausgeprägt. Es gibt ein ehrenamtliches Stadttheater, Kleinkunst oder machen Sie einen Abstecher in den Klimapark. Dieser wurde vom Nationalpark-Partner region meldorf aktiv gestaltet.

Inhabergeführte Fachgeschäfte laden zum Bummel durch die Fußgängerstraße ein. Die Idee des fairen Handels lebt in Meldorf schon lange. Seit 2014 ist die Stadt „Fairtrade-Town“. Mit dem Weltladen und dem Verein Agenda21 wird seit vielen Jahren das Thema Nachhaltigkeit gelebt. Seit 2016 ist Meldorf zudem als Cittaslow-Stadt zertifiziert.

Zum Konzept von Cittaslow gehört es, den individuellen Charakter der Stadt zu bewahren und gleichzeitig ihre Weiterentwicklung voranzutreiben. Meldorf kümmert sich neben dem Bildungs-, Kultur- und Freizeitangebot besonders um heimische Produkte und eine regionale Einkaufskultur.

**Tourist-Information
Mitteldithmarschen**

Nordermarkt 10, 25704 Meldorf
T 04832 - 97 800
www.meldorf-urlaub.de



Tourist-Information Mitteldithmarschen



SPEICHERKOOG

© Mario Peters

Erholungsraum für den Menschen, Rast- und Rückzugsgebiet für Zugvögel.

Die Eindeichung des Speicherkoogs in den 1970er Jahren war notwendig für den Küstenschutz, jedoch ein enormer Eingriff in den Naturraum. Zum Ausgleich entsteht hier eine einzigartige Landschaft der Ruhe und Erholung für Mensch und Natur.

Zwei ausgedehnte Naturschutzgebiete auf den rund 2.000 Hektar ehemaliger Watten prägen das Erleben des Speicherkoogs bis heute stark. Der Nationalpark-Partner Tourismusförderung Speicherkoog ist ein Kommunalunternehmen der Stadt Meldorf und der Gemeinde Nordermeldorf, das sich um die vielseitigen touristischen Einrichtungen im Gebiet kümmert. Zwei Badestrände mit der dazugehörigen Infrastruktur, ungestörtes Inline-Skating, der Yachthafen, das Surfbecken, zwei Strecken des Dithmarscher Nordic Walking Parks, Angeln und noch viele Möglichkeiten mehr bieten Einheimischen und Gästen Gelegenheit zum Abschalten und zur Erholung. Vogelliebhaber*innen schätzen den Speicherkoog als wichtigen Rast- und Brutplatz.

Deichzeit im Deichhaus

Von Ostern bis Ende Oktober bietet der Nationalpark-Partner DEICHHAUS am Badestrand Nordermeldorf ein hochwertiges Angebot an frischen Speisen und Getränken. Geachtet wird dabei sehr auf Nachhaltigkeit und Regionalität.

Anlaufstelle für Wissbegierige

Das Nationalparkhaus der Schutzstation Wattenmeer „Wattwurm“ bietet nur wenige hundert Meter vom Deich entfernt eine Ausstellung über das Weltnaturerbe Wattenmeer, seine Vögel, Tiere und Pflanzen.

Meldorfer Seglerverein

Der Meldorfer Hafen ist ein kleiner tideabhängiger Yachthafen, der durch ein Sperrwerk von der Nordsee getrennt ist. Der Meldorfer Seglerverein von 1922 (MSV) ist der älteste Seglerverein der Westküste und Nationalpark-Partner.



Tourist-Information Mitteldeutschland



PRALL VOLL KUNST UND KULTUR

ELBEFORUM UND STADTGALERIE BRUNSBÜTTEL

Das Kulturhaus und Tagungszentrum bietet ein breit gefächertes Veranstaltungsprogramm aus den Bereichen Konzert, Schauspiel, Musiktheater, Kleinkunst, After-Work-Clubbing sowie ein engagiertes Kinder- und Jugendprogramm. Hier ist immer was los.

Eine feste Größe sind auch die kommerziellen Veranstaltungen im Elbeforum, wozu u. a. Bälle, Tagungen, Seminare, Versammlungen, Empfänge, Parteitage und private Feste gehören.

Die Stadtgalerie Brunsbüttel ist der Hotspot für zeitgenössische Kunst an der Westküste. Wechselnde Ausstellungen internationaler Positionen aller Gattungen sorgen dafür, dass sich Ihr Besuch immer lohnt, zu einer Vernissage, einfach zur Ausstellung, zu den Filmabenden oder den Kunstdates.

Entdecken Sie das aktuelle Programm auf der Internetseite sowie bei Facebook und Instagram!



Elbeforum Brunsbüttel

Von-Humboldt-Platz 5, 25541 Brunsbüttel
T 04852 - 54 00 0
www.elbeforum.de

Stadtgalerie Brunsbüttel

Von-Humboldt-Platz 5, 25541 Brunsbüttel
T 04852 - 54 00 17
www.stadtgalerie-brunsbuettel.de

**Elbeforum
Brunsbüttel
Kulturhaus und
Tagungszentrum**

**Elbeforum –
alles drin!**
Theater
Galerie
Tagungen
Konzerte
Heiraten
Artothek
Gastronomie
Lernen
...

Staunen!

**Elbeforum Brunsbüttel –
Kulturhaus und Tagungszentrum**
Von-Humboldt-Platz 5 · 25541 Brunsbüttel
Tel.: +49 (0)4852 5400-0 · E-Mail: info@elbeforum.de
www.elbeforum.de · [f elbeforum.brunsbuettel](https://www.facebook.com/elbeforum.brunsbuettel)


**Gemeinde
Wöhrden**

Chausseestraße 10
25797 Wöhrden
Tel. 04839 - 316
gemeinde@woehrden.de
www.woehrden.de

Im Herzen der Marsch seit
über 700 Jahren

**Burger
Waldmuseum**

Natur entdecken
Ausstellung
Naturlehrpfad
Aussichtsturm
Garten der Sinne
Abenteuerspielplatz



www.burger-waldmuseum.de



Nils Ole Peters

Seit 1997, dem Jahr des 100. Todestages von Johannes Brahms, werden alljährlich die Brahms-Wochen gefeiert.

Der Auftakt der Brahms-Wochen wird am 21. April 2023 im Meldorfer Dom gefeiert: Der dafür eingeladene Knabenchor Hannover wird unter dem Motto „Chormusik im Nordlicht!“ ein Programm mit Bach, Mendelssohn, Brahms und skandinavische Werke aufführen. Ein besonderes Highlight der Brahms-Wochen, was man auf keinen Fall verpassen sollte.

Das gilt auch für die deutlich kleineren Besetzungen vom Ensemble Polygon und dem Elaia Quartett, welche Kammermusik „vom Feinsten“ kredenzen werden. Die große Geigerin und Brahms-Preisträgerin Anne-Sophie Mutter wiederum ist Portrait-Künstlerin eines Kino-Films, den die Brahms-Gesellschaft Schleswig-Holstein am 15. Mai in Zusammenarbeit mit dem FilmClub Heide im Heider LichtBlick Kino zeigen wird.

Wie immer hat die Brahms-Gesellschaft auch an die Jüngsten gedacht: Am 15. Juni findet in Heide ein Familienkonzert statt. Die wunderbare NDR-Musik-Pädagogin Christina Dean wird mit einem fünfköpfigen Bläserensemble des NDR Elbphilharmonie Orchesters an das Thema Johannes Brahms heranführen.

Und ebenfalls wie immer dürfen die Besucher der Brahms-Wochen einen großen Schluss-Akkord erwarten, welcher am 29. Juni 2024 mit der Klaviersommernacht im Büsumer Watt'n Hus gesetzt wird. Ein festlicher Abschluss der Brahms-Wochen!

Karten gibt es im Vorverkauf im Reisebüro Biehl in Heide, Brunsbüttel, Husum und Itzehoe sowie online unter www.brahms-sh.de, für den Kinofilm unter www.kino-heide.de



Anne Sophie Mutter, Foto: Filmwelt Verleihagentur



Ensemble Polygon, Foto: Yihuan Jin-Mengel

PARTNER

Nationalpark
Wattenmeer



Zusammenleben, lernen, lachen – in den ADS-Schullandheimen lassen sich nachhaltige Gemeinschaftserlebnisse problemlos realisieren. Die vielfältige Naturlandschaft sowie das historische Grenzland bieten die Möglichkeit, individuelle thematische und pädagogische Schwerpunkte zu setzen und auf die Bedürfnisse Einzelner oder der Gesamtgruppe einzugehen. Denn eine Klassenfahrt ist mehr als eine unterrichts-freie Woche. Sie ist ein einzigartiges Erlebnis!

www.dein-ads.de/schullandheime

RAUS AUS DER SCHULE – REIN INS ABENTEUER!

In den ADS-Schullandheimen im nördlichen Schleswig-Holstein warten unvergessliche Erlebnisse auf Klassen jeden Alters. Und das an fünf naturnahen Standorten auf den Inseln Amrum oder Sylt, an der Flensburger Förde, der Schlei oder der Eckernförder Bucht. Unter professioneller pädagogischer Leitung können Schülerinnen und Schüler hier neue Erfahrungen in der Gruppe sammeln und sich abseits des Klassenzimmers ausprobieren. Dabei immer an ihrer Seite: geschultes Personal.



AB IN DEN NORDEN

LERNEN ALS ABENTEUER
IM LAND ZWISCHEN
DEN MEEREN

Erfahren | Zertifiziert | Einzigartig

AMRUM
GLÜCKSBURG
ULSNIS
SYLT



dein-ads.de/schullandheime



Impressum

Herausgegeben in Zusammenarbeit mit der Nationalparkverwaltung
Schleswig-Holsteinisches Wattenmeer

Projekt-Leitung: Anuschka Horns
Redaktion: Hanna Skirraath
Layout: Paul Berndt | www.bueropaul.de

Alle Bildrechte verbleiben bei den jeweiligen Eigentümern bzw.
Urhebern.

© 2024 West formART UG, Wöhrden

Westformart

Große Straße 19, 25797 Wöhrden
T 04839/ 95 34 01, F 04839/ 95 34 02
info@westformart.de
www.westformart.de

Namentlich gekennzeichnete Beiträge geben nicht unbedingt die Meinung der Redaktion wieder. Zugesandte Artikel können von der Redaktion bearbeitet und gekürzt werden. Für unverlangt eingesandte Manuskripte, Fotos usw. wird keine Haftung übernommen. Das Recht zur Veröffentlichung wird prinzipiell vorausgesetzt.

Nachdruck, Vervielfältigung und elektronische Speicherung (auch in Teilen) nur mit schriftlicher Genehmigung. Westformart UG übernimmt keinerlei Haftung für die Richtigkeit der jeweiligen Anbieter. Die Angebote sind in Teilen unverbindlich.

Alle Angaben ohne Gewähr. Preis- und Angebotsänderungen sowie Irrtümer vorbehalten. Stand: Januar 2024

twillings

BISTRO | CAFÉ | RESTAURANT

Genießen Sie unkomplizierte Gastlichkeit, persönlichen Service und eine ausgezeichnete Küche. Unsere wechselnde Karte mit neuen und kreativen Gerichten ist immer wieder einen Besuch wert.



Willkommen in unserem Restaurant. Wir freuen uns auf Sie!

Hotel Twilling | Strandweg 10 | 25826 St. Peter-Ording | Tel. 04863 - 966 30
www.twilling-spo.de

DEICHREITER

BISTRO • CAFÉ • RESTAURANT

Der Deichreiter mit seinem lebendigen Bistro, Café und Restaurant-Konzept bietet seinen Gästen, in stilvoller Großzügigkeit, eine kulinarische Reise um die Welt.



Besuchen Sie unsere feine, gemütliche Bar Lounge und genießen gepflegte Getränke und exotische Cocktails

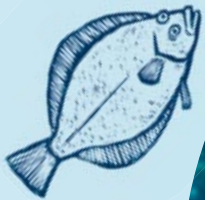
PONYLOUNGE

— BAR LOUNGE —

Deichreiter · Zum Südstrand 11 · 25826 St. Peter-Ording · Tel. 04863 - 47 60 660
www.deichreiter-spo.de | www.ponylounge-spo.de

Entdecke eine ganze Welt

Nationalpark-Zentrum
Multimar
WATTFORUM



**Faszination Wattenmeer
erleben und verstehen
in Tönning!**



[multimar-
wattforum.de](https://multimar-wattforum.de)



unesco

Wattenmeer
Welterbe seit 2009/2014

**Nationalpark
Wattenmeer**



SCHLESWIG-HOLSTEIN