

UNESCO-Weltnaturerbe Wattenmeer - Besucherzentrum Cuxhaven

Nordheimstr. 200
27476 Cuxhaven

Tel: 04721 - 70070400
Fax:

wattbz@cuxhaven.de
[www.nationalparkhaus-wattenmeer.de/
cuxhaven](http://www.nationalparkhaus-wattenmeer.de/cuxhaven)

Bequem unterwegs für alle Generationen

Die Informationen zur Barrierefreiheit wurden am 20. November 2018 im Rahmen des Systems "Reisen für Alle" erhoben und sind geprüft.

Detailinformationen zu Treppen, Aufzügen / Treppenliften, Rampen, Automaten und speziellen Türen auf dem Weg zu einzelnen Bereichen finden Sie in der entsprechenden Kategorie.

Fotos zur Einrichtung



UNESCO-
Weltnaturerbe
Wattenmeer -
Besucherzentrum
Cuxhaven

©Joke Pouliart

Parken

Parkplatz für Menschen mit Behinderung



Parkplatz für
Menschen mit
Behinderung

©Joke Pouliart

Es ist ein allgemeiner Parkplatz vorhanden.

Weg vom Parkplatz für Menschen mit Behinderung zum Eingang



Weg vom Parkplatz
für Menschen mit
Behinderung zum
Eingang

©Joke Pouliart

Länge des Weges: 30 m

Der Weg ist von der Oberflächenbeschaffenheit her erschütterungsarm und leicht begeh- und befahrbar (z.B. Asphalt, engfugige Platten, etc.).

Maximale Längsneigung des Weges: 1 %

Maximale Längsneigung über eine Strecke von 5 m.

Es sind Sitzgelegenheiten vorhanden.

Das Ziel des Weges ist in Sichtweite.

ÖPNV

Bussteig Seehospital



Bussteig
Seehospital

©Joke Pouliart

Es sind Sitzgelegenheiten vorhanden.

Schriftliche Haltestelleninformationen sind vorhanden.

Es sind keine akustischen Haltestelleninformationen vorhanden.

Weg vom Bussteig zum Eingang



Weg vom Bussteig
zum Eingang

©Joke Pouliart

Länge des Weges: 200 m

Der Weg ist von der Oberflächenbeschaffenheit her erschütterungsarm und leicht begeh- und befahrbar (z.B. Asphalt, engfugige Platten, etc.).

Maximale Längsneigung des Weges: 0 %

Maximale Längsneigung über eine Strecke von 0 m.

Es sind keine Sitzgelegenheiten vorhanden.

Das Ziel des Weges ist in Sichtweite.

Eingang

Eingangsbereich



Eingangsbereich

©Joke Pouliart

Der Eingangsbereich ist visuell kontrastreich zur Umgebung abgesetzt.

Eingangstür

Lichte Breite des Durchgangs: 158 cm

Die Tür wird ohne eigenen Kraftaufwand (Drücker, Lichtschranke, Bewegungsmelder etc.) geöffnet.

Die Tür bzw. der Türrahmen ist visuell kontrastreich zur Umgebung abgesetzt.

Glastüren sind nicht mit Sicherheitsmarkierungen gekennzeichnet.

Höhe der Türschwelle: 0 cm

Treppe auf dem Weg vom Parkplatz und ÖPNV zum Eingang



Treppe auf dem Weg vom Parkplatz und ÖPNV zum Eingang

©Joke Pouliart

Vorhandene Schwellen/Stufen: 9

Höhe der Schwellen/Stufen: 15 cm

Die Treppe hat gerade Läufe.

Die Treppe hat einen einseitigen Handlauf.

Die Stufen sind nicht visuell kontrastreich gestaltet.

Es besteht ein visueller Kontrast zwischen dem Fußbodenbelag und Treppenauf- oder abgängen.

Die Treppe ist hell und blendfrei ausgeleuchtet.

Kasse / Ticketschalter

Kasse, Rezeption und Shop



Kasse, Rezeption
und Shop

©Joke Pouliart



Kasse, Rezeption
und Shop

©Joke Pouliart

Der Schalter/Tresen/die Kasse ist an der höchsten Stelle 114 cm hoch.
Der Schalter/Tresen/die Kasse ist an der niedrigsten Stelle 73 cm hoch.
Es ist eine andere, gleichwertige Kommunikationsmöglichkeit im Sitzen vorhanden.

Ausstellungsräume

Ausstellungsraum/weitläufiger Raum

Ausstellungsraum Erdgeschoss



Ausstellungsraum
Erdgeschoss

©Joke Pouliart

Es gibt einen visuellen Kontrast zwischen den Exponaten und der Umgebung.
Die Exponate sind überwiegend im Sitzen sichtbar, wahrnehmbar oder erkennbar.
Die Informationen zu den Exponaten sind überwiegend im Sitzen lesbar.
Die Exponate sind allgemein gut ausgeleuchtet.
Die Exponatsbeschilderung ist visuell kontrastreich gestaltet.
Informationen werden schriftlich vermittelt. Es gibt akustische Informationen.
Sonstige technische Möglichkeiten der Informationsvermittlung: Audio-Guide

Ausstellung 1.OG



Ausstellung 1.OG

©Joke Pouliart



Ausstellung 1.OG

©Joke Pouliart

Tür zum Ausstellungsraum

Lichte Breite des Durchgangs: 100 cm

Die Tür bzw. der Türrahmen ist visuell kontrastreich zur Umgebung abgesetzt.

Höhe der Türschwelle: 0 cm

Anmerkungen für den Gast: Feuer und Rauchschutztür steht dauerhaft offen

Lichte Breite des Durchgangs: 100 cm

Die Tür bzw. der Türrahmen ist visuell kontrastreich zur Umgebung abgesetzt.

Höhe der Türschwelle: 0 cm

Anmerkungen für den Gast: Feuer und Rauchschutztür steht dauerhaft offen

Es gibt einen visuellen Kontrast zwischen den Exponaten und der Umgebung.

Die Exponate sind überwiegend im Sitzen sichtbar, wahrnehmbar oder erkennbar.

Die Informationen zu den Exponaten sind überwiegend im Sitzen lesbar.

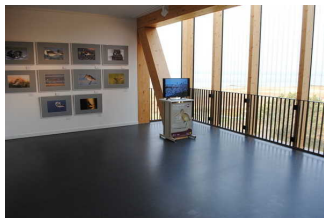
Die Exponate sind allgemein gut ausgeleuchtet.

Die Exponatsbeschilderung ist visuell kontrastreich gestaltet.

Informationen werden schriftlich vermittelt. Es gibt akustische Informationen. Informationen sind fotorealistisch dargestellt.

Sonstige technische Möglichkeiten der Informationsvermittlung: Audio-Guide

Ausstellung 2.OG Sonderausstellung und Bibliothek



Ausstellung 2.OG
Sonderausstellung,

©Joke Pouliart

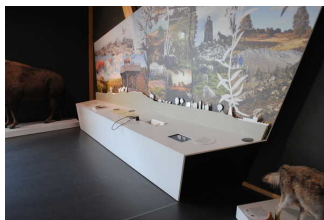


Ausstellung 2.OG
Bibliothek

©Joke Pouliart

Anmerkungen für den Gast: Sonderausstellung

Exponat Heide und Geestkliff im 1.OG



Exponat Heide und
Geestkliff im 1.OG

©Joke Pouliart

Es gibt einen visuellen Kontrast zwischen der Station / dem Objekt/Exponat und der Umgebung.

Die Exponate sind gut ausgeleuchtet.

Technische Hilfsmittel: Audio-Guide

Treppenhaus von Erdgeschoss bis 2.OG



Treppenhaus von Erdgeschoss bis 2.OG

©Joke Pouliart

Vorhandene Schwellen/Stufen: 50

Höhe der Schwellen/Stufen: 18,5 cm

Die Treppe hat gerade Läufe.

Die Treppe hat beidseitige Handläufe.

Mindestens die erste und letzte Stufe weisen mit der waagerechten und senkrechten Stufenfläche visuell kontrastreiche Kanten auf.

Es besteht ein visueller Kontrast zwischen dem Fußbodenbelag und Treppenauf- oder abgängen.

Die Treppe ist hell und blendfrei ausgeleuchtet.

Weg in der Ausstellung / Rundgang, verbindender Weg zwischen den Ausstellungsräumen, WC, Shop



Weg in der Ausstellung / Rundgang, verbindender Weg zwischen den Ausstellungsräumen, WC, Shop

©Joke Pouliart



Wegezeichen in der Ausstellung / Rundgang, verbindender Weg zwischen den Ausstellungsräumen, WC, Shop

©Joke Pouliart

Es sind Wegezeichen in sichtbarem Abstand vorhanden.

Shop

Shopbereich im Foyer



Shopbereich im Foyer

©Joke Pouliart

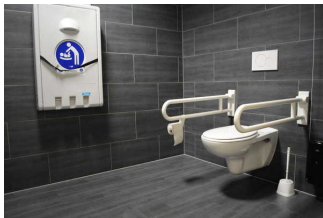
BREITE des Raums: 9,5 m

TIEFE des Raums: 7 m

Es sind Sitzgelegenheiten vorhanden.

Öffentliches WC

Öffentliches WC



Öffentliches WC

©Joke Pouliart

Tür zum öffentlichen WC

Lichte Breite des Durchgangs: 105 cm

Die Tür wird mit eigenem Kraftaufwand geöffnet. Die Tür wird durch eine Servicekraft geöffnet.

Die Tür bzw. der Türrahmen ist nicht visuell kontrastreich zur Umgebung abgesetzt.

Höhe der Türschwelle: 0 cm

WC

Es ist ein Unisex-WC.

Es ist ein WC für Menschen mit Behinderung vorhanden.

Weg von der Rezeption/Kasse zur Toilette für Menschen mit Behinderung



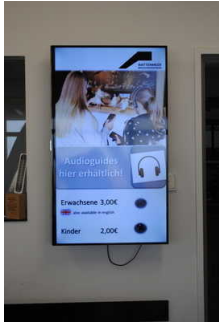
Weg von der
Rezeption/Kasse
zur Toilette für
Menschen mit
Behinderung

©Joke Pouliart

Das Ziel des Weges ist in Sichtweite. Es sind Wegezeichen in sichtbarem Abstand vorhanden.

Hilfsmittel

Alarm/Hilfsmittel - Erstgespräch



Audioguide

©Joke Pouliart

Es gibt einen Alarm.

Es gibt keinen optisch deutlich wahrnehmbaren Alarm.

Es werden Hilfsmittel angeboten.

Lesehilfen (Lesebrille, Lupen etc.),

Führung

Führung

Es stehen für Menschen mit Gehbehinderung mobile oder feste Sitzgelegenheiten zur Verfügung, die während der Führung benutzt werden können.

Die gesamte Route der Führung ist für Rollstuhlfahrer stufenlos befahrbar.