



# Interreg-Projekt VaBene Kurs für Nachhaltigkeits-Guides



Nationalpark  
Wattenmeer  
SCHLESWIG-HOLSTEIN



# Fokus: Nachhaltigkeit in der Wattenmeerregion



# VaBene – Bewerbungsstart für Teilnahme



## Ausbildungskurs Nachhaltigkeits-Guides

Nachhaltiges Leben geht uns alle an! Dieser Kurs für Nachhaltigkeits-Guides vermittelt Wissen zu Nachhaltigkeitsthemen wie z.B. Klima, Energie, Konsum und Tourismus und stellt dabei stets den Bezug zur Wattenmeerregion her. Der Kurs wird die Teilnehmenden in die Lage versetzen, Themen der Nachhaltigkeit in Erlebnisangebote in der Wattenmeerregion einzubauen sowie neue Angebote zur Nachhaltigkeit zu entwickeln. Diese Angebote sollen die Teilnehmenden im Anschluss an den Kurs eigenverantwortlich durchführen.

Eine Bewerbung für die Teilnahme am kostenfreien Kurs ist bis zum 12. Januar 2025 möglich. Alle Informationen und das Bewerbungsformular gibt es auf [www.nationalpark-wattenmeer.de/vabene](http://www.nationalpark-wattenmeer.de/vabene) oder bei Martin Rimmler, Nationalparkverwaltung, Tel. 04861-61635.

Alle Informationen hier:



Nationalpark  
Wattenmeer  
SCHLESWIG-HOLSTEIN

VaBene

Interreg  
Deutschland – Danmark



Das Programm wird durch das Europäische Zentrum für regionale Entwicklung (ERDF) finanziert.



## Ausbildungskurs Nachhaltigkeits-Guides

**Nachhaltiges Leben und Wirtschaften** spielt eine immer größere Rolle, auch in der Wattenmeerregion. Doch wie leben wir nachhaltig, welche Bereiche unseres täglichen Lebens sind davon betroffen? Welche nachhaltigen Projekte und Initiativen gibt es bereits und wie können wir davon lernen? Und wie vermitteln wir dieses Wissen spannend an die Bewohner\*innen und Gäste unserer Region?

Der **Kurs für Nachhaltigkeits-Guides** vermittelt Wissen zu Nachhaltigkeitsthemen wie z.B. Klima, Energie, Konsum und Tourismus und stellt dabei stets den Bezug zur Wattenmeerregion her. Der Kurs soll die Teilnehmenden in die Lage versetzen, Themen der Nachhaltigkeit in Erlebnisangebote in der Wattenmeerregion einzubauen sowie neue Angebote zur Nachhaltigkeit zu entwickeln. Diese Angebote sollen die Teilnehmenden im Anschluss an den Kurs eigenverantwortlich durchführen.

### Informationen zum Kurs:

- Der Kurs findet an sechs Wochenenden zwischen März 2025 und März 2026 statt. Die wechselnden Kursorte liegen zwischen Tönning (D) und Esbjerg (DK). Der Kurs richtet sich an Teilnehmende aus der Wattenmeerregion in Dänemark und Schleswig-Holstein. Der Kurs beinhaltet Vorträge von Fachleuten, Exkursionen zu Praxisbeispielen direkt vor Ort und Gespräche mit Menschen aus der Region, die sich für nachhaltiges Leben und Wirtschaften in der Wattenmeerregion engagieren. Außerdem bietet der Kurs viel Raum für Diskussion und Reflexion. Zwischen den Kurswochenenden werden die Themen in Eigenarbeit vertieft (z.B. Hausaufgabe). Die Sprache ist grundsätzlich Deutsch. Da Interessierte aus Deutschland und Dänemark teilnehmen können, werden Teile des Seminars bei Bedarf zusätzlich englisch vermittelt. Kursunterlagen werden auf Deutsch und auf Dänisch zur Verfügung gestellt. Der Abschluss des Kurses bilden ein schriftlicher Text und einer praktische Prüfung.

Nationalpark  
Wattenmeer  
SCHLESWIG-HOLSTEIN

## Ausbildungskurs Nachhaltigkeits-Guides

### Informationen zum Kurs:

- Die Teilnahme am Kurs inkl. Seminarverpflegung und -materialien ist kostenlos. Die Kosten für die Anreise, die Unterbringung und Hauptmahlzeiten tragen die Teilnehmenden selbst.
- Die Anzahl der Teilnehmenden ist auf max. 25 Personen begrenzt.

### Termine: (Änderungen vorbehalten)

- 21.-23. März 2025 (Freitag 17 Uhr bis Sonntag 15 Uhr), Tönning
- 17.-18. Mai 2025 (Samstag 9 Uhr bis Sonntag 15 Uhr)
- 19.-21. September 2025 (Freitag 17 Uhr bis Sonntag 15 Uhr)
- 15.-16. November 2025 (Samstag 9 Uhr bis Sonntag 15 Uhr)
- 16.-18. Januar 2026 (Freitag 17 Uhr bis Sonntag 15 Uhr)
- 14.-15. März 2026 (Samstag 9 Uhr bis Sonntag 15 Uhr)

Bei Bedarf vermittelt ein Zusatzmodul „Wie mache ich eine interessante Führung?“ didaktische Kenntnisse. Der Termin erfolgt nach Absprache.

Die Teilnahme an den Modulen sowie der Prüfung ist Pflicht, um die Qualifizierung zum Nachhaltigkeits-Guide zu erhalten. Von den Modulen zwei bis fünf darf maximal eines versäumt werden. Die Inhalte müssen dann eigenständig erarbeitet werden. Die Qualifizierung zum Nachhaltigkeits-Guide erfüllt die Voraussetzungen, sich mit eigenen Angeboten bei der Nationalparkverwaltung für die Nationalpark-Partnerschaft zu bewerben. Nationalpark-Partner profitieren von einem starken Netzwerk, exklusiven Schulungen und erhalten Unterstützung bei der Entwicklung und Vermarktung ihrer Führungsangebote.

### Bewerbung:

Eine Bewerbung ist bis zum **12. Januar 2025** mit dem Bewerbungsformular auf [www.nationalpark-wattenmeer.de/vabene](http://www.nationalpark-wattenmeer.de/vabene) möglich. Weitere Informationen bekommen Sie auf der Website bzw. bei Martin Rimmler ([Martin.Rimmler@lkn.landsh.de](mailto:Martin.Rimmler@lkn.landsh.de)). Sie erhalten Ende Januar 2025 eine Benachrichtigung, ob Sie am Kurs teilnehmen können.



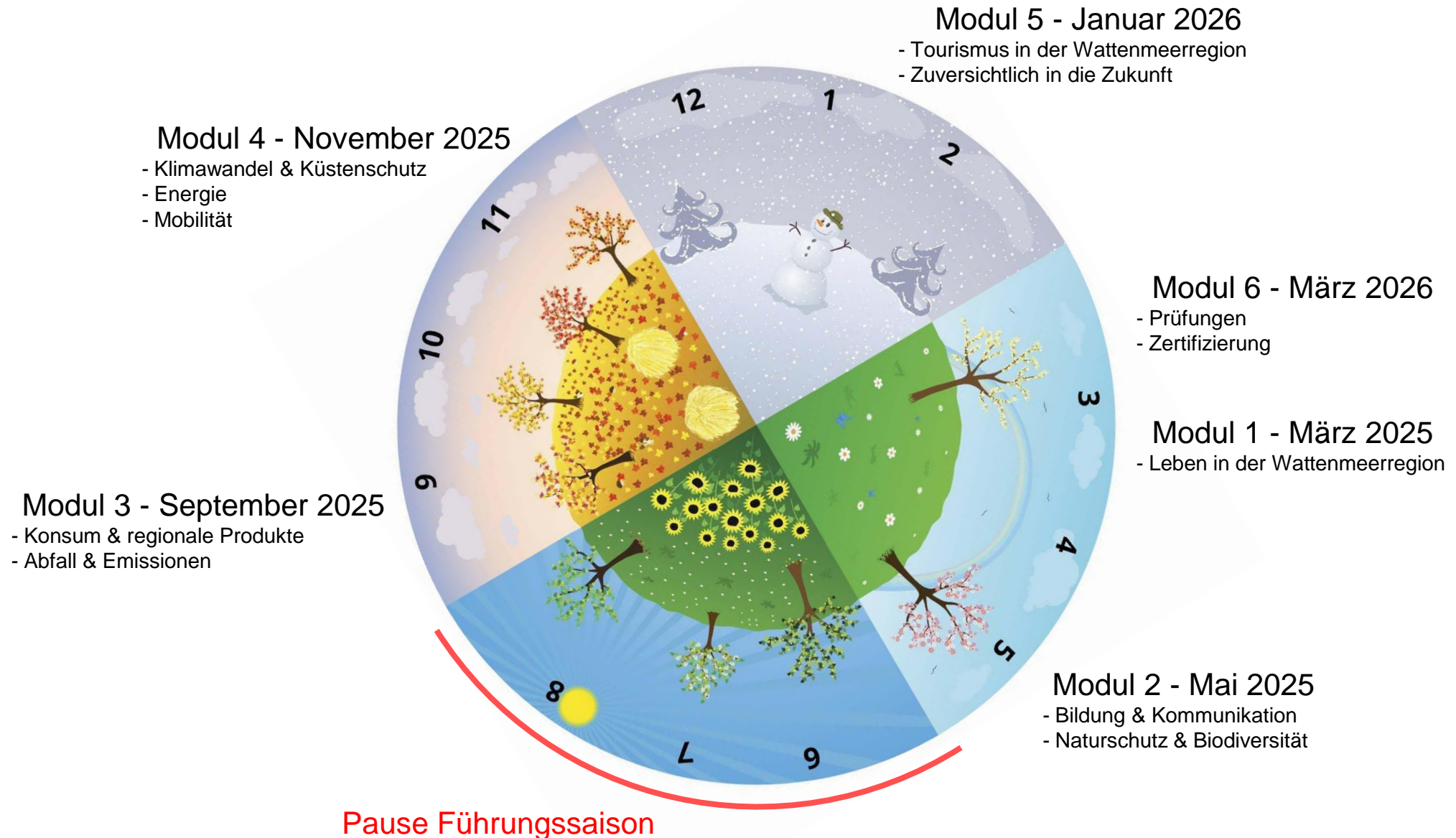
Der Kurs wird von der Nationalparkverwaltung Schleswig-Holsteinisches Wattenmeer durchgeführt und ist Teil des Interreg-VI-A Projekts VaBene „Visitor Activation to Benefit Nature and Environment“.

interreg  
Deutschland – Danmark

VaBene

Nationalpark  
Wattenmeer  
SCHLESWIG-HOLSTEIN

# Kurs für Nachhaltigkeits-Guides



# Kurs für Nachhaltigkeits-Guides

Quelle: [www.openstreetmap.de](http://www.openstreetmap.de)

## Modul 1 - Tönning

- Leben in der Wattenmeerregion

## Modul 2 - Tønder

- Bildung & Kommunikation
- Naturschutz & Biodiversität

## Modul 3 - Pellworm

- Konsum & regionale Produkte
- Abfall & Emissionen

## Modul 4 - Esbjerg

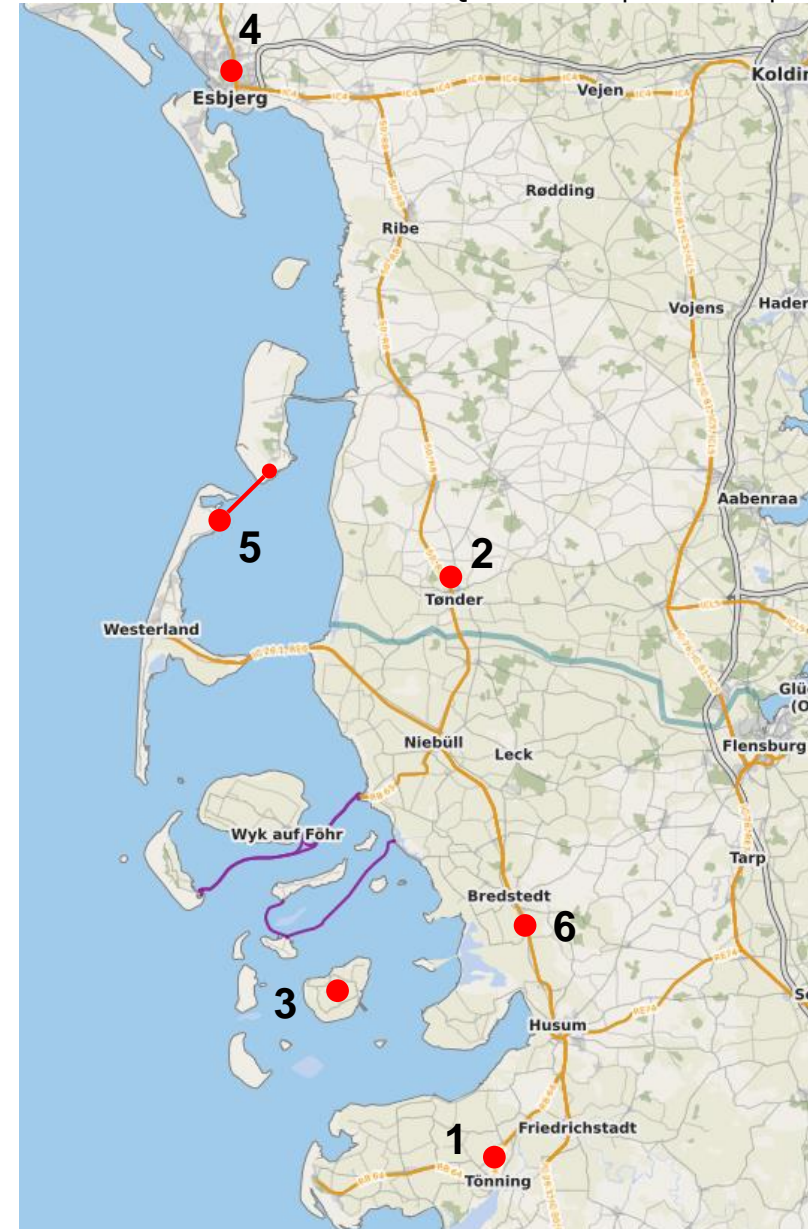
- Klimawandel & Küstenschutz
- Energie
- Mobilität

## Modul 5 - Sylt/List & Römö

- Tourismus in der Wattenmeerregion
- Zuversichtlich in die Zukunft

## Modul 6 - Breklum

- Prüfung
- Zertifizierung



# Vielen Dank!

Silke Ahlborn & Martin Rimmler  
LKN.SH | Nationalparkverwaltung  
Schlossgarten 1 | 25832 Tönning  
Tel: 04861 616-35 | Fax: 04861 616-69  
E-Mail: [Martin.Rimmler@lkn.landsh.de](mailto:Martin.Rimmler@lkn.landsh.de); [Silke.Ahlborn@lkn.landsh.de](mailto:Silke.Ahlborn@lkn.landsh.de)



**Nationalpark  
Wattenmeer**  
SCHLESWIG-HOLSTEIN

