



Dithmarschen

Echt nachhaltig!

Leitfaden für Betriebe in der Urlaubsregion Dithmarschen

Fachtagung Natur und Tourismus

Sabine Graetke | Qualität/Qualifizierung/Nachhaltigkeit | Dithmarschen Tourismus e.V.

05.12.2024

nordsee

Schleswig-Holstein
Der echte Norden

Partner

Nationalpark
Wattenmeer



Nachhaltigkeitsinitiative LTO Dithmarschen

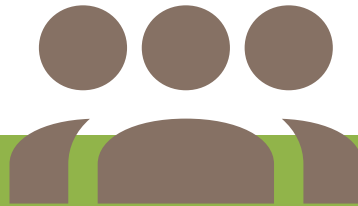


2022 TourCert-
Zertifizierung
„Nachhaltiges
Reiseziel“



Partnernetzwerk
47 Betriebe
„Nachhaltig
unterwegs“

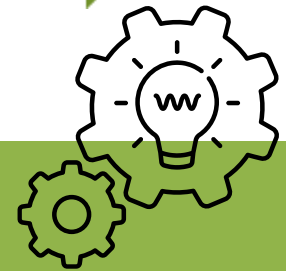
www.echt-dithmarschen.de/nachhaltig-unterwegs



Nachhaltigkeitsrat
Beratendes
Gremium



Verbesserungs-
programm -
Maßnahmenplan
2022-2025



Schlüsselmaß-
nahme:
Entwicklung
eines
Nachhaltigkeits-
leitfadens



Warum ein Nachhaltigkeitsleitfaden für die Urlaubsregion Dithmarschen?

- Schlüsselprojekt zur Implementierung der aktuellen Nachhaltigkeitsinitiative in der gesamten Destination als gemeinsames Zielsystem
- Partizipativer Prozess durch Einbindung von Partnernetzwerk und Nachhaltigkeitsrat
- Etablierung eines gemeinsamen Nachhaltigkeitsverständnisses für die Region
- Regionale Best Practices
- Orientierung für Unternehmen die nachhaltige Betriebsführung
- Tipps, Checklisten und Hilfestellungen
- Entwicklung von Kriterien für nachhaltige Angebote
- Stärkung der regionalen Wirtschaftskreisläufe
- Resiliente Betriebe
- Erhöhung der Aufenthaltsqualität der Gäste



Projektschritte



I. Workshop
Entwicklung
Nachhaltigkeitsverständnis

II. Workshop
Nachhaltige Angebotsgestaltung

III. Workshop
Nachhaltige Betriebsführung

- Projektstart April 2023 –Projektabschluss Juni 2024
- Projektbegleitung Nachhaltigkeitsberatung reCET





Kernthemen der touristischen Nachhaltigkeit in der Urlaubsregion Dithmarschen

1. Tourismus klimafreundlich & resistent gestalten
2. Umweltfreundlich unterwegs sein
3. Natur & Wasser schützen und erleben
4. Regionale Produkte & Akteure einbinden
5. Kulturelles & historisches Erbe erhalten und erleben
6. Vorteile für Bevölkerung & Beschäftigte schaffen
7. Barrierefreies & inklusives Angebot ausbauen
8. Nachhaltigkeit als neuen Standard etablieren
9. Nachhaltigkeit buchbar machen & kommunizieren
10. Mit- und voneinander lernen & vernetzen



Unser Nachhaltigkeitsverständnis

Wir sind echt Dithmarschen – gemeinsam entwickeln wir uns echt nachhaltig!

Erhöhung der Lebensqualität

Der Tourismus in unserer Region hat sowohl die Gäste als auch die Bevölkerung und die Unternehmen mit ihren Mitarbeitenden im Blick. Zusammen schaffen wir einen zukunftsfähigen Tourismus, der langfristig Wertschöpfung ermöglicht und zugleich die Lebensqualität der Menschen vor Ort erhöht.

Unser Ziel ist es, Nachhaltigkeit bei allen touristischen Planungen und Aktivitäten als „Standard“ im Tourismus zu etablieren. Bei unseren Entscheidungen orientieren wir uns an den Nachhaltigkeitszielen der Vereinten Nationen, den Sustainable Development Goals (SDG).

Erhalt unseres Erbes

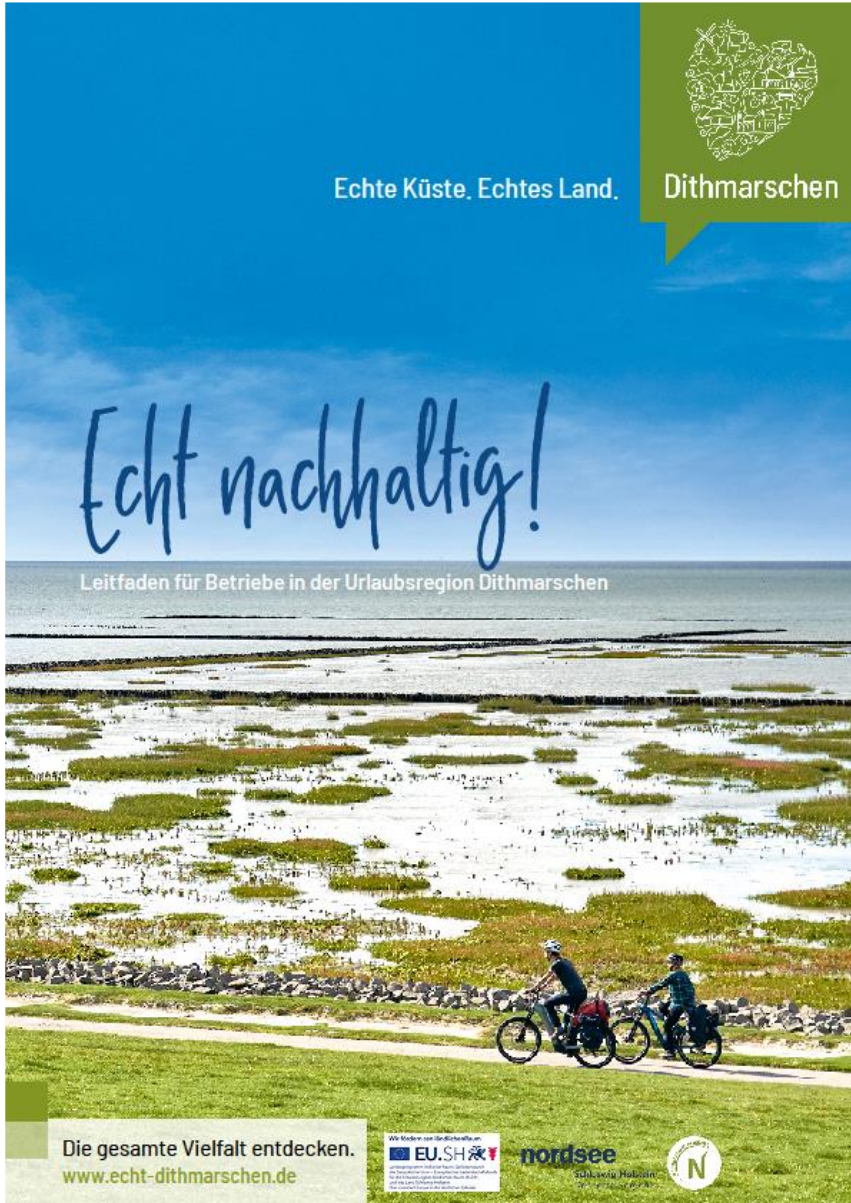
Wir sind stolz auf unsere Urlaubsregion Dithmarschen. Wir wissen um den Wert unseres kulturellen und historischen Erbes sowie unserer einzigartigen Naturlandschaft. Gemeinsam setzen wir uns für deren Erhalt ein und arbeiten an einem inklusiven und fairen Zugang für alle.

Voller Energie in die Zukunft

Wir rücken unsere regionalen Akteure und Produkte in den Mittelpunkt und schaffen konkret buchbare, authentische und umweltfreundliche Angebote. Zusammen engagieren wir uns für Klimaschutz und nachhaltige Mobilität, die Gästen und Einheimischen gleichermaßen zugutekommen. Als Teil der „Energieküste“ entwickelt sich Dithmarschen zum Vorreiter beim Ausbau und der Nutzung von erneuerbaren Energien.

Touristisch entwickeln wir die Region, aber auch uns selbst nachhaltig weiter und scheuen uns nicht davor, unsere Arbeit immer wieder auf den Prüfstand zu stellen. Wir freuen uns darauf, von- und miteinander zu lernen, wie wir den Tourismus in Dithmarschen kontinuierlich nachhaltiger gestalten können.

Bei aller Wichtigkeit des Themas Nachhaltigkeit, verlieren wir nicht unsere Leichtigkeit, sondern gehen die Umsetzung motiviert und mit Neugier an.



Printausgabe

- Printausgabe – 500 Exemplare
- QR-Codes zur Onlineausgabe
- Kommunikation entlang der Customer Journey





Regionale Best Practices



Best Practice:

Kohlseesum

Das Traditionsunternehmen mit Liebe zum Handwerk und zum Sauerkraut ist ein beliebtes Ausflugsziel mit Krautwerkstatt, Bauernmarkt und Kohlmuseum in Wesselburen. Hier erhalten die Besuchenden Einblicke in die Herstellung von Sauerkraut, erfahren alles rund um die Geschichte des Kohlanbaus und die Dithmarscher Landwirtschaft. Das Sauerkraut sowie weitere regionale Köstlichkeiten werden direkt vor Ort im Bauernmarkt angeboten.

Nachhaltigkeit bedeutet für uns ...
mit den zur Verfügung stehenden Ressourcen so zu wirtschaften, dass die folgenden Generationen diese auch nutzen können.

Nachhaltiger Tourismus ist für uns der richtige Weg, weil ...
wir grundsätzlich nicht über unsere Verhältnisse leben können und dazu gehört einfach



Wilken Böls, Geschäftsführer

auch der Tourismus. Es ist daher konsequent, sich im Urlaub nachhaltig zu verhalten.

Ein nachhaltiger Erfolg über den wir uns besonders freuen, ...
ist unsere Krautwerkstatt, in der wir ausschließlich heimisches Bio-Gemüse verarbeiten und veganes Bio-Sauerkraut herstellen. Wir verzichten dabei komplett auf chemische und tierische Inhaltsstoffe. Wir freuen uns über kurze Wege, gute Kontakte zu unseren Lieferanten und zu unseren Kunden, die unsere Produkte schätzen.

Mehr Infos: www.kohlseesum.de



Best Practice:

Dithmarscher Gänsemarkt

Der Dithmarscher Gänsemarkt in Gudendorf ist seit mehreren Generationen ein Familienbetrieb, der bei der Tierhaltung auf Tradition und Qualität setzt. Gänse gehören zur Familie. Sie wachsen in bäuerlicher Freilandhaltung artgerecht auf. Zum Betrieb gehören Restaurant, Café, Hofladen, Erlebnishof mit Bildungscharakter, Daunenstube und Federreinigung.



Hertje und Stefan Anders, Geschäftsführung

wir selbst Kinder haben, irgendwann Enkelkinder kriegen und an die nächste Generation denken. Das, was wir jetzt aufbauen, muss daher auch sinnvoll für die Zukunft unseres Familienunternehmens sein.

Nachhaltigkeit bedeutet für uns ...
Wertschätzung und Wertschöpfung. Die Wertschätzung, wirklich alles von der Gans zu verwerten – vom Ei über das Fleisch bis zu den Federn – und nichts zu verschwenden. Unsere Familie hat immer schon nachhaltig gedacht, weil man früher gar nicht anders denken konnte.

Nachhaltiger Tourismus ist für uns der richtige Weg, weil ...
ist, dass wir neben der Herstellung von Daunen-Bettdecken, die in liebevoller Handarbeit entstehen, nun auch die Federreinigung anbieten können. Dafür haben wir eine alte Maschine gekauft, weil diese kleinen Maschinen nicht mehr hergestellt werden. Wir reinigen nun Bettdecken ganz ohne Chemie, mit warmem Dampf und UV-Licht.

Mehr Infos: www.gaensemarkt.de



Regionale Best Practices



Best Practice:

Nationalpark-Wattführer Thomas Hief

Als Nationalpark-Wattführer und Nationalpark-Partner gehört Thomas Hief zur Wattführergemeinschaft der Dithmarscher Nordseeküste und bietet ganzjährig Wattwanderungen an der Dithmarscher Küste an. Neben dem Naturerlebnis ist die Vermittlung des schützenswerten Lebensraums Wattenmeer ein wichtiger Teil seiner Arbeit.

Nachhaltigkeit bedeutet für mich ...

in Bezug auf meine Tätigkeit, die Leute zu sensibilisieren und Nachhaltigkeit zu vermitteln.

Nachhaltiger Tourismus ist für mich der richtige Weg, weil ...

es unter anderem die einzige Möglichkeit ist, Tourismus in Naturschutzgebieten oder im Umfeld der Naturschutzgebiete möglich zu machen.

Ein nachhaltiger Erfolg über den ich mich besonders freue, ...

sind die positiven Rückmeldungen nach Wattführungen, da ich im Rahmen der Umweltbildung auf Nachhaltigkeitsthemen in der Region aufmerksam machen kann. Wenn die Leute so ein Aha-Erlebnis hatten und tatsächlich ihr Handeln ändern, indem sie z. B. in Hofläden oder auf Wochenmärkten in der Region einkaufen.

Mehr Infos: www.watterleben.de

Thomas Hief

Best Practice:

Warfthof Wollatz



Familie Wollatz

Um zukunftsfähig zu bleiben, setzt sich der familiengeführte Bioland- und Ferienhof in Nordseennähe neben der ökologischen Landwirtschaft seit Mitte der 80er Jahre mit dem Thema Nachhaltigkeit auseinander – von der Heizung über Strom bis hin zu Biodiversität. Die gut ausgestatteten Apartments und Häuser in Süderdeich bieten modernen Komfort mit allen Annehmlichkeiten eines Bauernhofurlaubes wie ein breites Reitangebot, einen Schwimmteich mit Strandabschnitt und einem Saunahaus.

Nachhaltigkeit bedeutet für uns ...

einem fortlaufenden Prozess zu folgen. Alles hängt miteinander zusammen und bedingt sich: Die Zufriedenheit unserer Gäste, der energetische Weg, die Bindung und Zufriedenheit der Mitarbeitenden im Unternehmen und die Erhöhung der Biodiversität. Wenn wir uns in allen Bereichen stetig weiterentwickeln, dann leben wir Nachhaltigkeit.

Nachhaltiger Tourismus ist für uns der richtige Weg, weil ...

es eine Investition in unsere Zukunft ist. Wir gehen diese Schritte auch im Hinblick auf die Bedürfnisse der nächsten Generation. Wir handeln heute in unserem Betrieb, damit wir die Möglichkeiten zukünftiger Generationen nicht gefährden. Gesellschaftspolitisch ist dieser Weg der einzig mögliche, um langfristig nachhaltig bestehen zu können.

Ein nachhaltiger Erfolg über den wir uns besonders freuen, ...

ist die Wertschätzung unserer Gäste für unser Nachhaltigkeitsengagement von der Klopapierrolle bis hin zu unserem Energiekonzept. Der Applaus der Gäste ist unsere Freude.

Mehr Infos: www.warfthof-wollatz.de



Checklisten + Tipps

Checkliste

Wesentlich:

- Unseren Mitarbeitenden bieten wir faire Arbeitsbedingungen und eine gerechte Entlohnung.
- Wir behandeln alle Bewerbenden und Mitarbeitenden unabhängig von ihrem Geschlecht, ihrem kulturellen Hintergrund etc. gleich.
- Mitarbeitende können bei uns regelmäßig Aus- und Weiterbildungsmöglichkeiten nutzen.
- Wir leben in unserem Betrieb eine offene Kommunikationskultur und ermöglichen ehrliches Feedback in beide Richtungen.
- Unser touristisches Angebot kann auch von den in Dithmarschen lebenden und arbeitenden Menschen genutzt werden.
- Bei der Erstellung von Leistungen und Angeboten prüfen wir mögliche Auswirkungen auf die Bevölkerung und lassen ihre Belange in die Gestaltung einfließen.

Wünschenswert:

- Wir arbeiten mit regionalen (Nachhaltigkeits-) Initiativen und Vereinen zusammen.
- Unsere Mitarbeitenden bestärken wir darin, sich aktiv in die Unternehmensgestaltung einzubringen und binden sie gezielt in Entscheidungsprozesse ein.
- Durch exklusive Angebote, spezielle Aktionstage oder Vergünstigungen fördern wir die Teilhabe der Bevölkerung und der Mitarbeitenden am Tourismus.
- Wir bieten Ausbildungsplätze im Tourismus an.
- Wir beschäftigen Menschen mit geistigen oder körperlichen Beeinträchtigungen.
- Mitarbeitende profitieren bei uns von Maßnahmen zur betrieblichen Gesundheitsförderung.
- Wir bieten unseren Mitarbeitenden eine nachhaltige betriebliche Altersvorsorge an.

Alle Infos zum Thema „Vorteile für Bevölkerung und Beschäftigte schaffen“ inklusive der Checkliste finden Sie auch bequem online abrufbar:



Tipps:

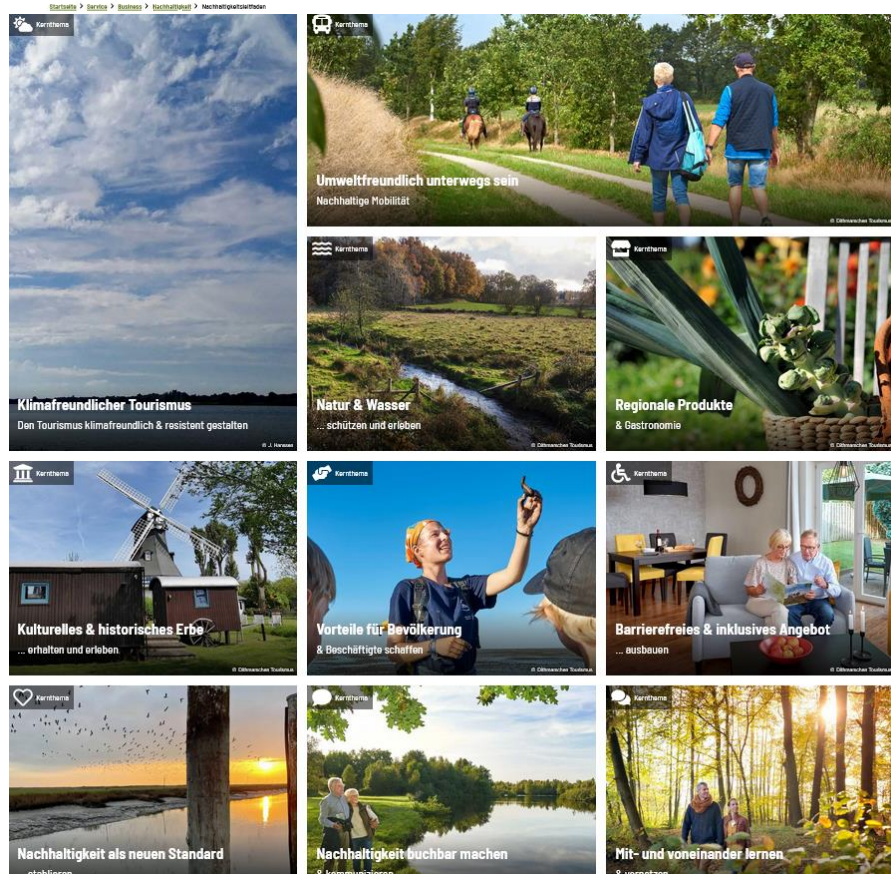
Schnelle Sofortmaßnahmen – kleiner Aufwand, große Wirkung!

- Wechsel zu Ökostrom bzw. grünem Strom aus der Region
- Umrüstung auf energiesparende LED-Leuchtmittel
- Installation von Zeit-, Bewegungs- oder Tageslichtsteuerungen für die Beleuchtung in wenig genutzten Betriebs- und Außenbereichen
- Reinigung und Wartung der Heizung sowie Lüftungs- und Klimaanlage in regelmäßigen Abständen
- Nutzungsoptimierung der Heizkörper (z. B. Freihaltung von Abdeckungen wie etwa Vorhängen, regelmäßiges Luftablassen)
- Nachrüstung der Heizkörper mit elektronischen Thermostatventilen
- Optimierung der Heizungs- und Warmwassereinstellungen (z. B. Überprüfung der Raumtemperatur und ggf. Absenkung der Vorlauftemperatur, Einstellung einer Nachtabsenkung)
- Anpassung der Temperatur bei Kühlgeräten und Minibars auf tatsächlich benötigtes Minimum

- Wartung der Kühlgeräte in regelmäßigen Abständen (z. B. Reinigung der Kühlaggregate, Enteisung der Tiefkühlgeräte)
- Installation von Durchflussbegrenzern oder Wassermengenreglern an den Armaturen
- Umrüstung auf wassersparende Duschköpfe
- Verzicht auf die tägliche Durchführung von Handtuchwechseln und Zimmerreinigungen
- Sammlung von Regenwasser und Nutzung zur Bewässerung von Pflanzen
- Nutzung von Mehrweg- und Pfandsystemen
- Verzicht auf Einweggeschirr- und -verpackungen
- Vermeidung von Plastik und Einzelverpackungen
- Recycling und fachgerechte Entsorgung von (Sonder-) Abfällen (z. B. Essensreste, Fetta, Batterien, elektronische Geräte)
- Digitalisierung von Büroabläufen (z. B. Rechnungen, Angebote und Reservierungen)


Da geht noch mehr! Weitere Infos und detaillierte Hilfestellungen für Ihr betriebliches Energie-, Wasser- und Abfallmanagement finden Sie hier:





Onlineausgabe

- Erweiterte Online-Version im Businessbereich unter www.echt-dithmarschen.de/nachhaltigkeit
- 10 Landingpages, für jedes Kernthema eine Unterseite
- Lebende Dokumentation wird dynamisch aktuell gehalten
- Enthält Bezugsquellen und weiterführende Links



*Hilfreiche Infos
& Downloads*

- ✓ Unterstützung bei Maßnahmen zur Fachkräftesicherung und zur systematischen Personalentwicklung sowie Beratung zu Fördermitteln für Aus- und Weiterbildung erhalten Sie über die [Fachkräfteallianz der Entwicklungsgesellschaft Westholstein mbH](#).
- ✓ Für Inhabende und Führungskräfte von kleinen und mittleren Betrieben der Hotellerie und Gastronomie zeigt die [Broschüre Praxishilfe „Guter Gastgeber – Guter Arbeitgeber“](#) der DEHOGA-Landesverbände Rheinland-Pfalz und Mecklenburg-Vorpommern Wege zur Fachkräftesicherung und Steigerung der Arbeitgeber-Attraktivität auf.
- ✓ In der [Broschüre „Vereinbarkeit von Beruf und Familie in der Hotellerie und Gastronomie. Aus der Praxis für die Praxis“](#) stellen DEHOGA und das DIHK Netzwerk Erfolgsfaktor Familie praxiserprobte Konzepte und Maßnahmen aus der Branche vor.



Pressegespräch



Pressegespräch im August 2024 beim
Partnerbetrieb Warfthof Wollatz bei Katinka
und York Wollatz in Süderdeich



VIELEN DANK

für Ihre Aufmerksamkeit



Dithmarschen Tourismus e. V. | Markt 10 | 25746 Heide | T: 0481 2122555 | F: 0481 2122550 | info@echt-dithmarschen.de

www.echt-dithmarschen.de