



Stand: 24.03.2025

Gesucht: Elfzähnige Rundkrabbe

Elfzähnige Rundkrabben (*Atelecyclus undecimdentatus*) sind typische Bewohner der östlichen Atlantikküste. 2015 wurden erstmalig Exemplare aus den Niederlanden gemeldet. Im Februar 2025 wurde der Nationalparkverwaltung Niedersächsisches Wattenmeer erstmalig ein Fund von Juist gemeldet. Nach aktuellem Kenntnisstand scheint sich die Art durch den Ärmelkanal selbst ausgebreitet zu haben, ist also weder ein Neobiot noch eine invasive Art (Tiere dieser Kategorien werden durch Menschen eingeschleppt).

In ihrem Ursprungsgebiet (Atlantikküste zwischen Südafrika und England) leben Elfzähnige Rundkrabben zwischen der Niedrigwasserlinie und 6 m Wassertiefe auf kiesigem, sandigem und schlickigem Sand. Über die Ernährung ist wenig Spezifisches bekannt; zu den Hautnahrungsgruppen scheinen Weichtiere, Krebse und Ringelwürmer zu gehören. Ob und welche Auswirkungen die Art auf die Fauna des Wattenmeeres hat, bleibt zu beobachten.

Wir bitten um Ihre Unterstützung beim Aufspüren weiterer Funde! Bitte halten Sie Ihre Augen offen und melden Sie eventuelle Funde mit Foto, Funddatum und genauem Fundort (idealerweise GPS-Punkt) direkt an die **Nationalparkverwaltung Niedersächsisches Wattenmeer** (fundmeldung@nlpww.niedersachsen.de). Vielen Dank!



Bestimmungshilfe für Elfzähnige Rundkrabben

- 1) erwachsene Tiere bis 60 mm groß
- 2) Rückenpanzer breiter als hoch (Abb. 2a)
- 3) Vorder- und Seitenrand des Rückenpanzers mit gezähnelten Zacken (Abb. 2a grüne Pfeile, 2b eingekreist)
- 4) unterseits stark behaart

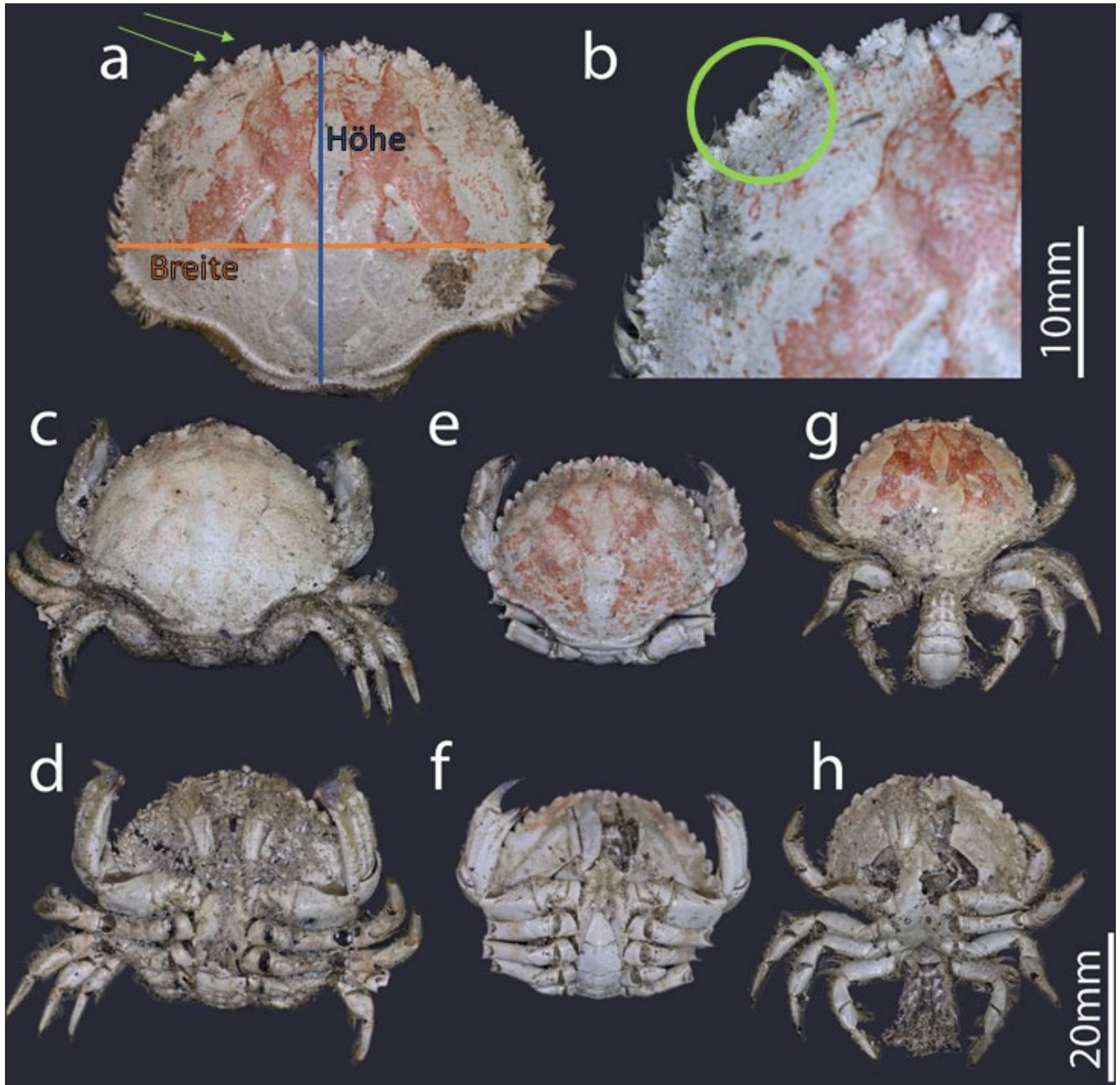


Abbildung 1: Elfzähnige Rundkrabben (*Atelecyclus undecimdentatus*) von Juist. a, c, e, g: Dorsal-(Rücken-)ansicht; d, f, h: Ventral-(Bauch-)ansicht; b: Detailansicht des linken Randes von a. Die Zähnelung der Randzacken ist deutlich zu erkennen. Maßstäbe: a, c-h: 20 mm, rechts unten, b: 10 mm rechts oben.